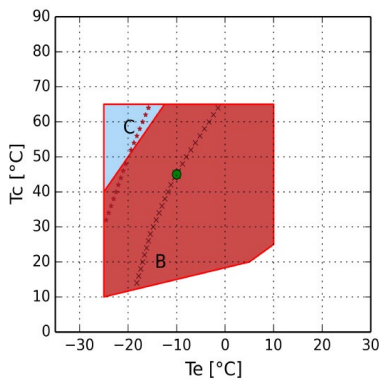
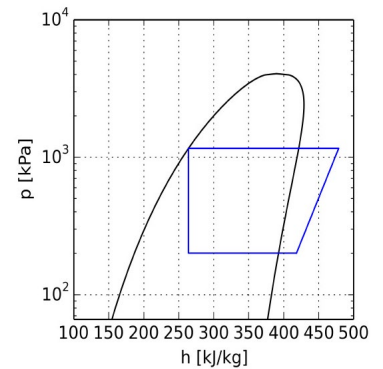


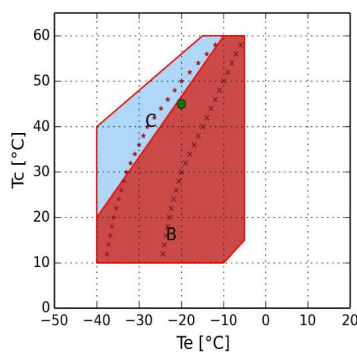
Temperatura de evaporación -10 °C R134a:



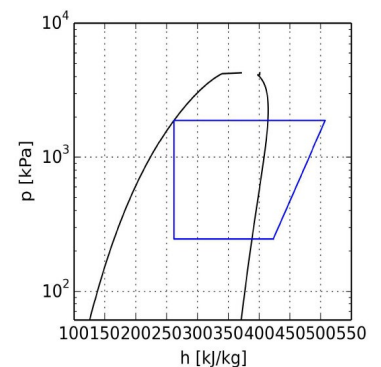
- B = Aplicación estándar
- C = Recalentamiento máx. 20K
- x = Min Te 50%
- * = Min Te 50% Ventilador de culata o recalentamiento máx 20K
- = Temperatura de rocío



Temperatura de evaporación -20 °C R449A:



- B = Aplicación estándar
- C = Recalentamiento máx. 20K
- x = Min Te 50%
- * = Min Te 50% Ventilador de culata o recalentamiento máx 20K
- = Temperatura de rocío



CÁLCULO DE PRESTACIONES:

Temperatura de evaporación -10 °C R134a:

R134a	Condiciones estándar	Al evaporador	Al Compresor
Potencia frigorífica	31.810 W	31.810 W	31.810 W
Potencia absorbida	12,85 kW	12,85 kW	12,85 kW
Capacidad condensador	44,65 kW	44,65 kW	44,65 kW
COP	2,48	2,48	2,48
Caudal	751,3 kg/h	751,3 kg/h	751,3 kg/h
Intensidad absorbida	28,7 A	28,7 A	28,7 A
Temperatura de descarga	91,5 °C	91,5 °C	91,5 °C
Intensidad máx. de funcionamiento	56,0 A	56,0 A	56,0 A
Intensidad rotor bloqueado	245,0 A	245,0 A	245,0 A

Temperatura de evaporación -20 °C R449A:

R449A	Condiciones estándar	Al evaporador	Al Compresor
Potencia frigorífica	32.430 W	32.430 W	32.430 W
Potencia absorbida	17,13 kW	17,13 kW	17,13 kW
Capacidad condensador	49,54 kW	49,54 kW	49,54 kW
COP	1,89	1,89	1,89
Caudal	728,2 kg/h	728,2 kg/h	728,2 kg/h
Intensidad absorbida	33,6 A	33,6 A	33,6 A
Temperatura de descarga	112,1 °C	112,1 °C	112,1 °C
Intensidad máx. de funcionamiento	56,0 A	56,0 A	56,0 A
Intensidad rotor bloqueado	245,0 A	245,0 A	245,0 A