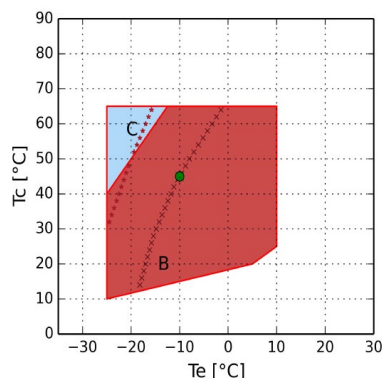
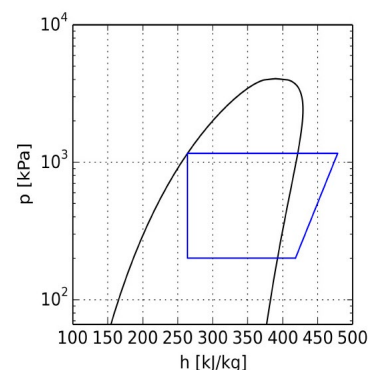


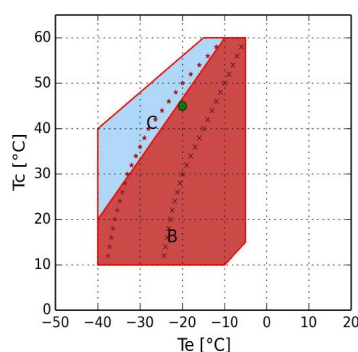
Temperatura de evaporación -10 °C R134a:



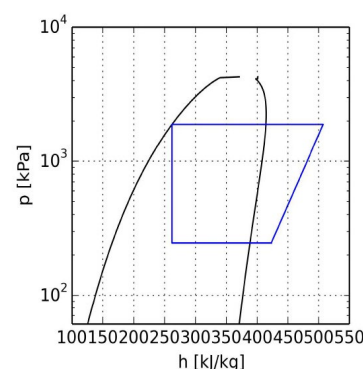
- B = Aplicación estándar
- C = Recalentamiento máx. 20K
- x = Min Te 50%
- * = Min Te 50% Ventilador de culata o recalentamiento máx 20K
- = Temperatura de rocío



Temperatura de evaporación -20 °C R449A:



- B = Aplicación estándar
- C = Recalentamiento máx. 20K
- x = Min Te 50%
- * = Min Te 50% Ventilador de culata o recalentamiento máx 20K
- = Temperatura de rocío



CÁLCULO DE PRESTACIONES:

Temperatura de evaporación -10 °C R134a:

R134a	Condiciones estándar	Al evaporador	Al Compresor
Potencia frigorífica	36130 W	36130 W	36130 W
Potencia absorbida	14,18 kW	14,18 kW	14,18 kW
Capacidad condensador	50,30 kW	50,30 kW	50,30 kW
COP	2,55	2,55	2,55
Caudal	853,4 kg/h	853,4 kg/h	853,4 kg/h
Intensidad absorbida	30,1 A	30,1 A	30,1 A
Temperatura de descarga	90,2 °C	90,2 °C	90,2 °C
Intensidad máx. de funcionamiento	56,0 A	56,0 A	56,0 A
Intensidad rotor bloqueado	245,0 A	245,0 A	245,0 A

Temperatura de evaporación -20 °C R449A:

R449A	Condiciones estándar	Al evaporador	Al Compresor
Potencia frigorífica	35590 W	35590 W	35590 W
Potencia absorbida	18,90 kW	18,90 kW	18,90 kW
Capacidad condensador	54,48 kW	54,48 kW	54,48 kW
COP	1,88	1,88	1,88
Caudal	799,2 kg/h	799,2 kg/h	799,2 kg/h
Intensidad absorbida	35,8 A	35,8 A	35,8 A
Temperatura de descarga	112,4 °C	112,4 °C	112,4 °C
Intensidad máx. de funcionamiento	56,0 A	56,0 A	56,0 A
Intensidad rotor bloqueado	245,0 A	245,0 A	245,0 A