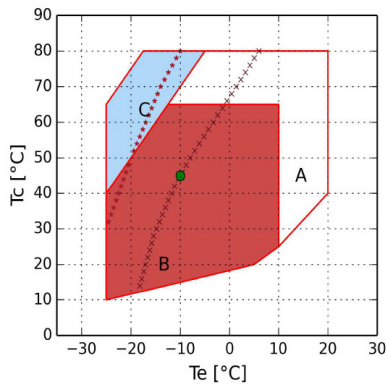
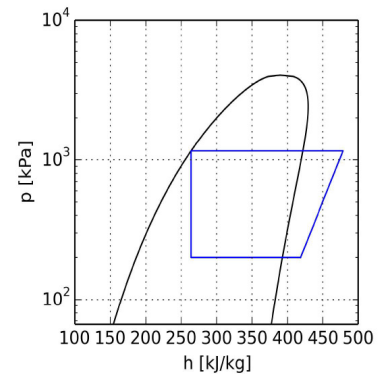




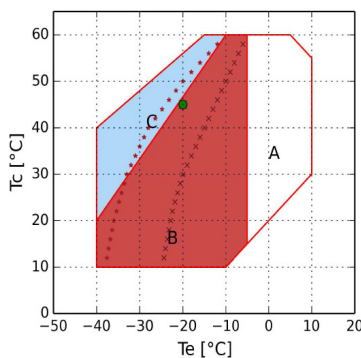
## Temperatura de evaporación -10 °C R134a:



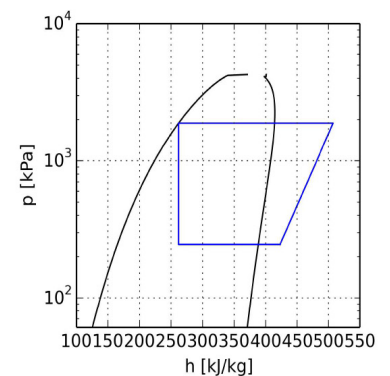
- A = Solamente para modelos "CC"
- B = Aplicación estándar
- C = Recalentamiento máx. 20K
- x = Min Te 50%
- \* = Min Te 50% Ventilador de culata o recalentamiento máx 20K
- = Temperatura de rocío



## Temperatura de evaporación -20 °C R449A:



- A = Solamente para modelos "CC"
- B = Aplicación estándar
- C = Recalentamiento máx. 20K
- x = Min Te 50%
- \* = Min Te 50% Ventilador de culata o recalentamiento máx 20K
- = Temperatura de rocío



## CÁLCULO DE PRESTACIONES:

### Temperatura de evaporación -10 °C R134a:

R134a	Condiciones estándar	Al evaporador	Al Compresor
Potencia frigorífica	17.940 W	17.940 W	17.940 W
Potencia absorbida	7,48 kW	7,48 kW	7,48 kW
Capacidad condensador	25,41 kW	25,41 kW	25,41 kW
COP	2,40	2,40	2,40
Caudal	418,5 kg/h	418,5 kg/h	418,5 kg/h
Intensidad absorbida	21,9 A	21,9 A	21,9 A
Temperatura de descarga	95,7 °C	95,7 °C	95,7 °C
Intensidad máx. de funcionamiento	45,0 A	45,0 A	45,0 A
Intensidad rotor bloqueado	203,0 A	203,0 A	203,0 A

### Temperatura de evaporación -20 °C R449A:

R449A	Condiciones estándar	Al evaporador	Al Compresor
Potencia frigorífica	20.030 W	20.030 W	20.030 W
Potencia absorbida	10,28 kW	10,28 kW	10,28 kW
Capacidad condensador	30,30 kW	30,30 kW	30,30 kW
COP	1,95	1,95	1,95
Caudal	445,4 kg/h	445,4 kg/h	445,4 kg/h
Intensidad absorbida	24,3 A	24,3 A	24,3 A
Temperatura de descarga	111,8 °C	111,8 °C	111,8 °C
Intensidad máx. de funcionamiento	45,0 A	45,0 A	45,0 A
Intensidad rotor bloqueado	203,0 A	203,0 A	203,0 A