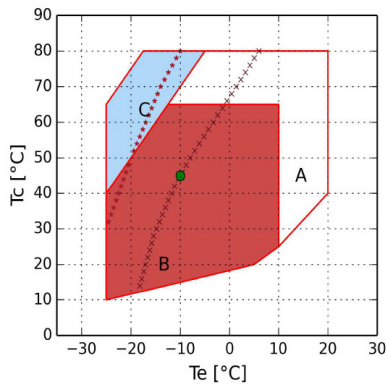


Temperatura de evaporación -10 °C R134a:


A = Solamente para modelos "CC"

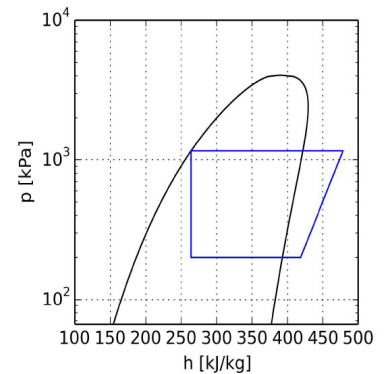
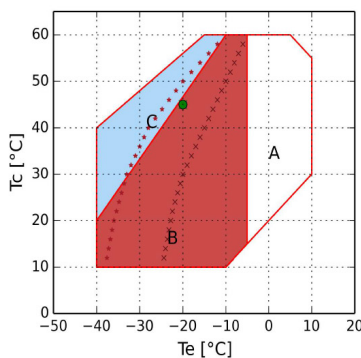
B = Aplicación estándar

C = Recalentamiento máx. 20K

x = Min Te 50%

* = Min Te 50% Ventilador de culata o recalentamiento máx 20K

• = Temperatura de rocío


Temperatura de evaporación -20 °C R449A:


A = Solamente para modelos "CC"

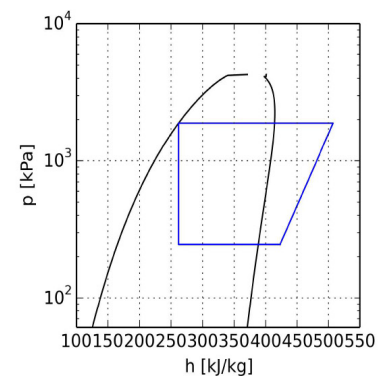
B = Aplicación estándar

C = Recalentamiento máx. 20K

x = Min Te 50%

* = Min Te 50% Ventilador de culata o recalentamiento máx 20K

• = Temperatura de rocío


CÁLCULO DE PRESTACIONES:
Temperatura de evaporación -10 °C R134a:

R134a	Condiciones estándar	Al evaporador	Al Compresor
Potencia frigorífica	11.830 W	11.830 W	11.830 W
Potencia absorbida	4,90 kW	4,90 kW	4,90 kW
Capacidad condensador	16,73 kW	16,73 kW	16,73 kW
COP	2,41	2,41	2,41
Caudal	275,9 kg/h	275,9 kg/h	275,9 kg/h
Intensidad absorbida	11,2 A	11,2 A	11,2 A
Temperatura de descarga	95,4 °C	95,4 °C	95,4 °C
Intensidad máx. de funcionamiento	28,0 A	28,0 A	28,0 A
Intensidad rotor bloqueado	134,7 A	134,7 A	134,7 A

Temperatura de evaporación -20 °C R449A:

R449A	Condiciones estándar	Al evaporador	Al Compresor
Potencia frigorífica	13.240 W	13.240 W	13.240 W
Potencia absorbida	6,68 kW	6,68 kW	6,68 kW
Capacidad condensador	19,91 kW	19,91 kW	19,91 kW
COP	1,98	1,98	1,98
Caudal	294,4 kg/h	294,4 kg/h	294,4 kg/h
Intensidad absorbida	13,3 A	13,3 A	13,3 A
Temperatura de descarga	110,9 °C	110,9 °C	110,9 °C
Intensidad máx. de funcionamiento	28,0 A	28,0 A	28,0 A
Intensidad rotor bloqueado	134,7 A	134,7 A	134,7 A