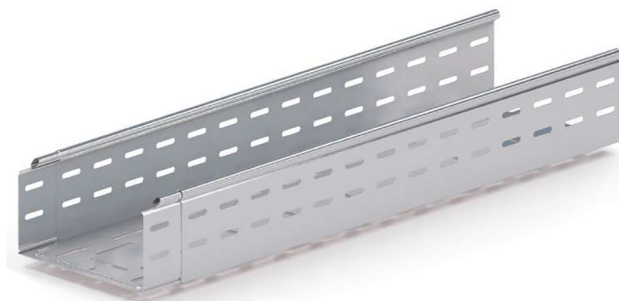


BANDEJA PERFORADA DE ACERO ENCHUFABLE

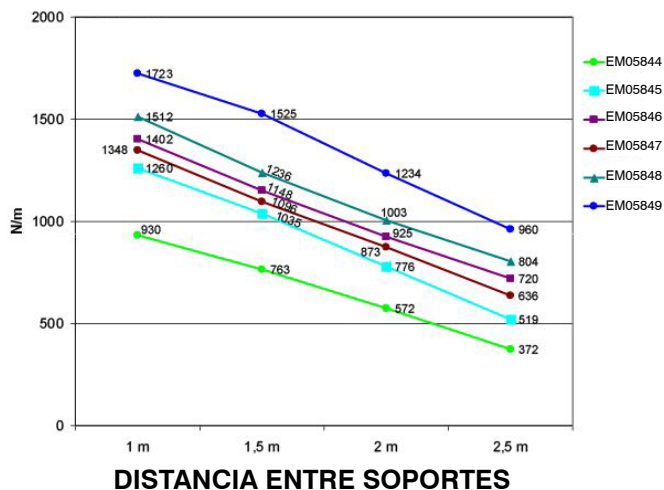
ALA 110

DESCRIPCIÓN

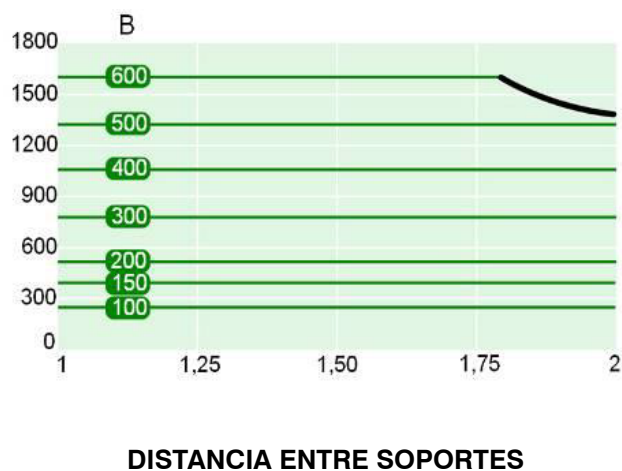
- Bandeja de acero laminado, embutido y plegado. Bordes protegidos. Nivel de perforación B según UNE-EN 61537
- Extremo embutido para el acoplamiento directo de dos tramos de bandeja sin uniones (bandeja enchufable)
- Continuidad eléctrica:
 - Por metro <math>< 5 \text{ m}\Omega</math> UNE-EN 61537
 - En las uniones <math>< 50 \text{ m}\Omega</math> UNE-EN 61537
- Resistencia al impacto: >20 Joules, UNE-EN 61537
- Acabados:
 - S Acero laminado galvanizado tipo sendzimir DX51D + Z275 MAC s/ UNE-EN 10346 con una masa de recubrimiento de 275 g/m² de cinc (conjunto de ambas caras) equivalente a 20 μm por cara
- Aplicaciones:
 - S en instalaciones de interior en atmósferas secas y sin contaminantes agresivos



MÍNIMA CARGA MÁXIMA ADMISIBLE

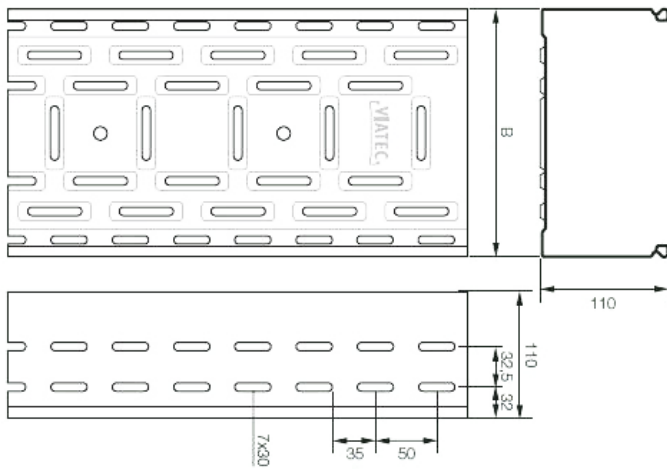


CAPACIDAD DE CARGA LLENA DE CABLES

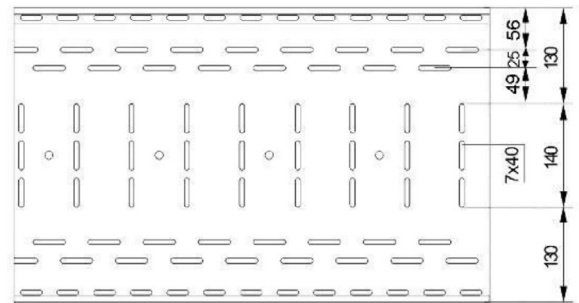


Valores obtenidos utilizando 3 tornillos con tuerca-arandela dentada TCA620. Dispuestos en las alas y en la base

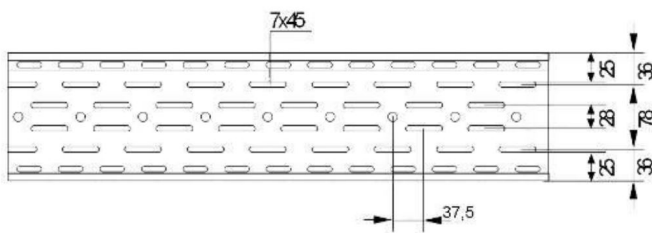
Acabado	Clasificación según UNE-EN 61537	Interior normal	Interior húmedo	Exterior normal	Marino	Industrial (SO ₂)	Ambiente ácido	Ambiente alcalino.	Alimentario
S	3	OK	NO	NO	NO	NO	NO	NO	NO



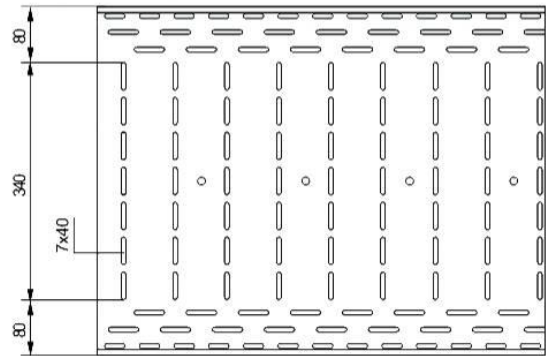
ANCHO 400



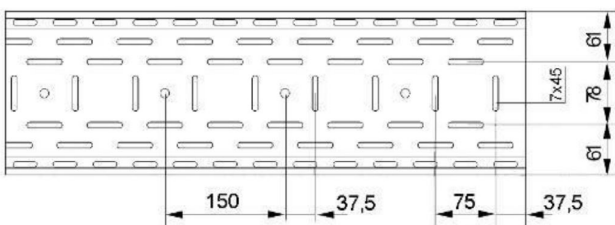
ANCHO 150



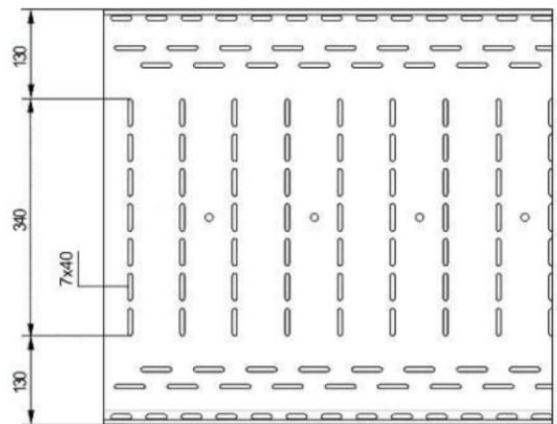
ANCHO 500



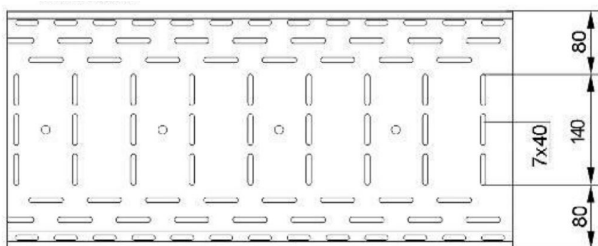
ANCHO 200



ANCHO 600



ANCHO 300



Longitud 3000 mm

CARACTERÍSTICAS DIMENSIONALES

Código	Descripción	Ancho B
EM05844	Bandeja perforada enchufable ala 110	150
EM05845		200
EM05846		300
EM05847		400
EM05848		500
EM05849		600

Dimensiones en mm