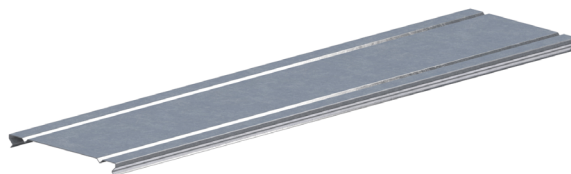


## TAPA BANDEJA DE ACERO

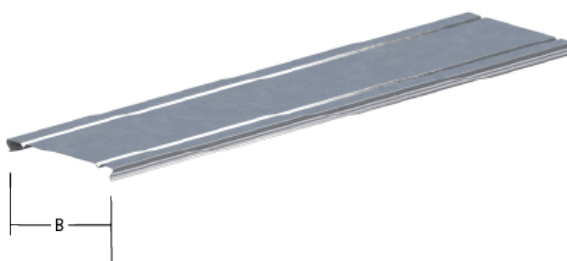
### DESCRIPCIÓN

- Tapa de chapa perfilada, de acero laminado para el cierre a presión de las bandejas
- Acabados:
  - S Acero laminado galvanizado tipo sendzimir DX51D +Z275 MAC s/ UNE-EN 10346 con una masa de recubrimiento de 275 g/m<sup>2</sup> de cinc (conjunto de ambas caras) equivalente a 20 μm por cara
- Aplicaciones:
  - S en instalaciones de interior en atmósferas secas y sin contaminantes agresivos



### APLICACIONES

Acabado	Clasificación según UNE-EN 61537	Interior normal	Interior húmedo	Exterior normal	Marino	Industrial (SO <sub>2</sub> )	Ambiente ácido	Ambiente alcalino.	Alimentario
S	3	OK	NO	NO	NO	NO	NO	NO	NO



Longitud 3000 mm

### CARACTERÍSTICAS DIMENSIONALES

Código	Descripción	B
EM05870	Tapa bandeja	60
EM05872		100
EM05874		150
EM05876		200
EM05878		300
EM05880		400
EM05882		500
EM05884		600

Dimensiones en mm