

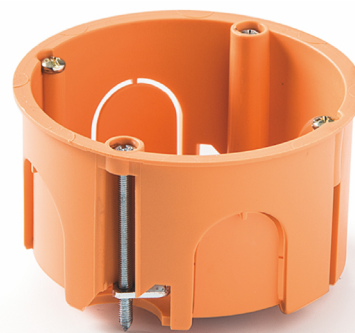
CAJA PARA 1 MECANISMO EN TABIQUERÍA HUECA



DESCRIPCIÓN

Las cajas de empotrar y derivación para tabiquería hueca están fabricadas en termoplástico de alta resistencia. Estas cajas están diseñadas para su utilización en derivaciones principales y secundarias en el sector residencial, industrial y sector terciario.

Todas las cajas están configuradas con entradas de fácil rotura para asegurar una instalación rápida. Disponen de soportes de fijación rápida que garantizan una perfecta sujeción en la tabiquería hueca.



Código: EM04370

VENTAJAS COMPETITIVAS /



Amplio ribete extraplano soporta la caja en la pared



Garra de fijación de rápida instalación



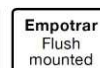
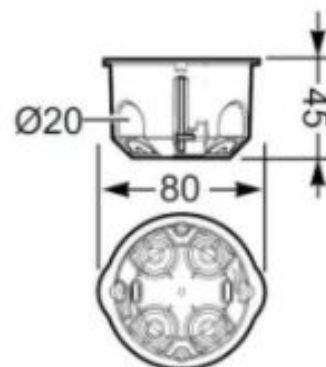
Petroquelados de fácil rotura y varios tamaños



Agujeros para marcar los centros sobre una línea horizontal en la pared



Alta resistencia al impacto



CARACTERÍSTICAS TÉCNICAS

- Resistencia al impacto: IK07 (IEC/EN 62262)
- Grado de protección: IP20 (IEC/EN 60529)
- Ensayo hilo incandescente: 650°C (IEC/EN 60695-2-10)
- Ensayo de bola: 70°C (IEC/EN 60695-10-2)
- Tensión de aislamiento: 500 V
- Rigidez dieléctrica: 3 kV
- Temperatura funcionamiento: -5°C / 40°C

- Material: Polipropileno
Material libres de halógenos
- Componentes incorporados: 2 grapas fijación para tabique hueco
2 Tornillos fijación para mecanismos
- Entradas: 4 x Ø 20
- Sierra corona: Ø 68
- Normativa aplicada: EN 60670-1, UNE 201006