

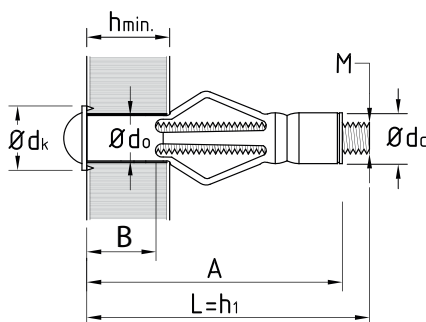
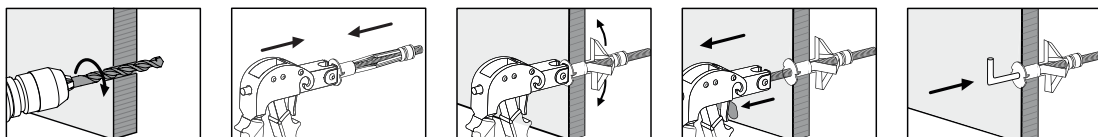
## TACO PARA PARED HUECA CON TORNILLO

### Características:

- Anclaje metálico extensible para bases huecas o similares.
- Acero cincado electrolítico de 5 micras de espesor.
- Cuerpo con sectores deformables mediante pistola (modelo 360000) o destornillador.
- Incorpora ingletes en la cabeza para clavado y antigiro.
- Fácil aplicación.

### Aplicaciones:

- Para aplicaciones profesionales en superficies huecas, como cartón, yeso y tableros.
- Los elementos a fijar pueden desmontarse quitando el tornillo y volverse a montar.



Código	Medida	Ø broca do (mm)	L (mm)	A (mm)	B (mm)	Ødk	Ødc	Ødo	h1	hmin	Uds. Caja
<b>CON TORNILLO</b>											
AI07361	M5 x 50	11	59	50	7,5	16	8,6	9	62	6-16	100
AI07363	M6 x 50	13	59	50	7,5	17,5	9,6	10	62	4-16	100