

# TACOS PARA ANCLAR ESPÁRRAGOS EN HORMIGÓN, DE LATÓN Y ROSCADOS

## DESCRIPCIÓN:

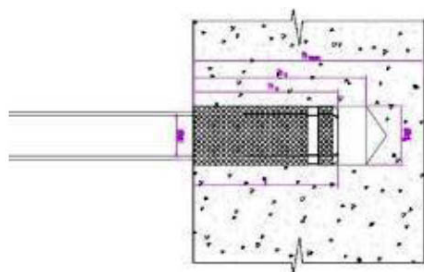
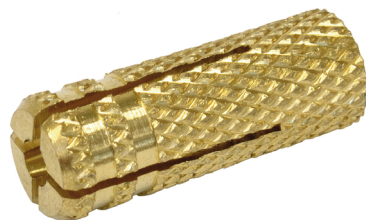
Los anclajes Taco Latón, están indicados en fijaciones de cargas medias.

Se recomienda su uso sobre el material compacto; hormigón, forjados o similares.

## DETALLES TÉCNICOS:

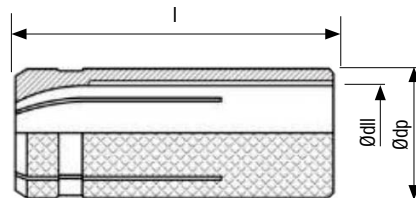
El anclaje Taco de Latón es un anclaje metálico tubular que actúa por expansión.

Dicho anclaje se posiciona sobre el orificio practicado en el material a fijar. Por la presión ejercida, contra las paredes del taco, por el elemento roscado a fijar, se abren las cuatro alas del anclaje en una posición de longitud del taco. Admite su utilización con cualquier elemento roscado, tornillo rosca métrica, varilla roscada, argollas roscadas, ganchos, etc.



## DIMENSIONES:

Código	Modelo	di: Ø rosca interior (mm)	dP: Ø rosca exterior (mm)	l: longitud anclaje
AI07351	TALAM04	M4	4	16
AI07353	TALAM06	M6	6	23
AI07354	TALAM08	M8	8	28
AI07355	TALAM10	M10	10	34



## DATOS DE INSTALACIÓN

Código	Modelo	Ø varilla roscada (mm)	Ø broca taladro (mm)	Profundidad taladro ≥ (mm)	Profundidad anclaje ≤ (mm)	Profundidad de roscado (mm)	Espesor material base ≥ (mm)	Carga tracción recomendada (N)
AI07351	TALAM04	M4	5	20	16	14	25	600
AI07353	TALAM06	M6	8	28	23	21	35	1000
AI07354	TALAM08	M8	10	33	28	26	40	1500
AI07355	TALAM10	M10	12	40	34	32	45	2100