

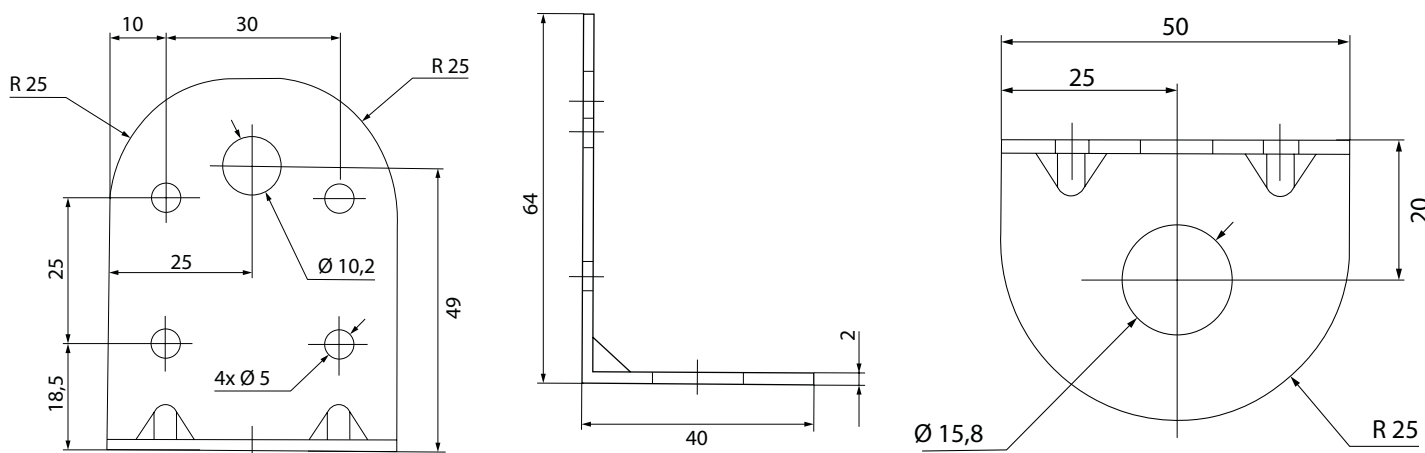
SOPORTE COLGAR TIPO "L" CON ANTIVIBRADOR BRA-L

DESCRIPCIÓN:

- Soporte antivibratorio especialmente diseñado para conductos de ventilación rectangular.
- Se suministran con un amortiguador de goma adecuado para una varilla de 8 mm.
- Se fija al techo con varilla roscada M6/M8 y al conducto con tornillos «rosca-chapa»
- Fabricado en acero galvanizado de 2 mm.



DIMENSIONES (mm):



CÓDIGOS Y DATOS:

Código	Modelo	Material	Espesor (mm)	Ancho (mm)	Carga máx. (kg)	Rosca
AV01045	BRA-L	Acero Galvanizado	2	50	40	M8