

REGULADOR DE PRESIÓN A.P. FT518



DESCRIPCIÓN:

El FT518 es un regulador de palanca controlado por una membrana y un muelle de ajuste que controla la válvula.

Se utiliza principalmente para aplicaciones de grifos de granjas, sistemas de transmisión de alta presión y para redes de distribución de gas natural a media presión con gases no corrosivos previamente filtrados. Según la Norma Europea, se clasifica como Fail Open.



Medianas/pequeñas industrias



Ficha IRV



Estaciones de distrito



Entrada superior



Diseño compacto y sencillo



Accesorios integrados



Funciona con alta presión diferencial



Fácil mantenimiento



Filtro incorporador



Compatible con biometano y disponible con versiones específicas para hidrógeno total o mezcla



Códigos:
GP04022-GP04023-GP04027-GP04028

Características	Valores
Presión de diseño* (PS ¹ / DP ²)	69 bar
Temperatura ambiente* (TS ¹)	de -40°C a +60°C de -104°F a +140°F
Temperatura del gas de entrada*	de -20°C a +60°C de -4°F a +140°F
Presión de entrada (MAOP/ P _{umax} ¹)	1,4 - 69 bar
Rango de presión aguas abajo (Wd ¹)	0,34 - 34 bar
Presión diferencial mínima de funcionamiento (Δp _{min} ¹)	0,5 bar
Clase de precisión (AC ¹)	hasta 20 (dependiendo de las condiciones de trabajo)
Clase de presión de bloqueo (SG ¹)	hasta 20 (dependiendo de las condiciones de trabajo)
Diámetro nominal (DN ^{1,2})	DN 25 - 1"; DN 50 - 2"
Orificio	3/8"
Conexiones	NPT roscado

(1) Según la norma EN334 | (2) Según la norma ISO 23555-1

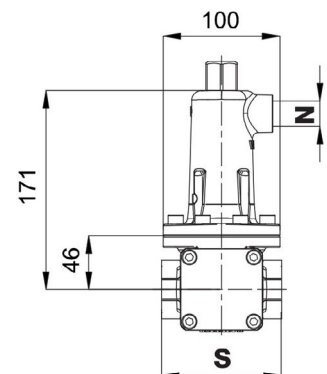
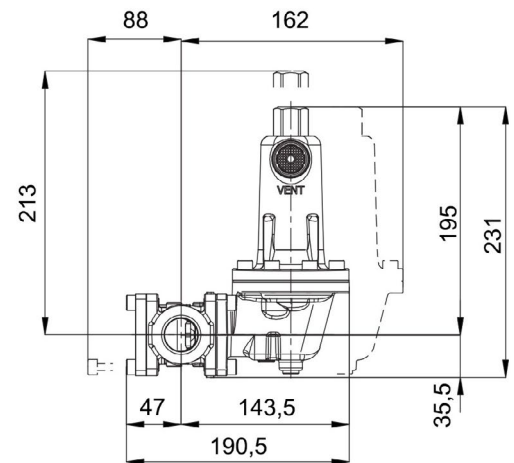
(* **NOTA:** Bajo pedido, pueden estar disponibles otras características funcionales y/o rangos de temperatura ampliados. El rango de temperatura de gas de entrada indicado es la máximo para el que se garantiza el pleno rendimiento del equipo, incluida la precisión.

El producto puede tener diferentes rangos de presión o temperatura según la versión y/o los accesorios instalados.

MATERIALES Y HOMOLOGACIONES:

Pieza	Material
Cuerpo	Fundición dúctil GS400-18 equivalente a ASTM 536 60-40-18
Portada	Aluminio fundido a presión
Válvula	Caucho nitrílico /Compuesto de alto rendimiento
Asiento	Latón
Diafragma	Caucho nitrílico
Junta de estanqueidad	Caucho nitrílico
Vástago	Acero inoxidable

NOTA: Los materiales indicados arriba se refieren a los modelos estándar. Se pueden suministrar por materiales diferentes en función de las necesidades específicas.



S = 103 para DN20 - DN25
132 para DN50

SENSING = 1/4" NPT
VENT = 3/4" NPT
PESO = 3,5 kg 1" - 3/4" NPT
4,6 kg 2" NPT