

TRITUS

Electrobombas sumergibles trituradora

 Aguas residuales

 Uso doméstico

 Uso industrial



TRm 1.3



TRm 2.2 AP

CAMPO DE PRESTACIONES

- Caudal hasta **410 l/min** (24.6 m³/h)
- Altura hasta **44.5 m**

USOS E INSTALACIONES

Las bombas trituradoras de la serie **TRITUS**, están fabricadas en hierro fundido grueso con alta solidez, resistencia a la abrasión y duración en el tiempo, equipadas con **trituradora en acero inoxidable templado de alta resistencia** que permite la trituración completa de los sólidos y fibras contenidos en las aguas residuales y en el alcantarillado de los sectores **doméstico y civil**, para su conducción a presión al sistema de alcantarillado a través de tuberías de pequeño diámetro.

EJECUCIÓN

- ※ Cable de alimentación de longitud **10 m**
- ※ Interruptor con flotador para versiones monofásicas
- ※ Cuadro eléctrico para versiones monofásicas

LÍMITES DE UTILIZO

- Profundidad bajo el nivel del agua hasta **10 m** (con cable de alimentación de longitud adecuada)
- Temperatura del líquido hasta **+40 °C**
- Nivel de vaciado del fondo hasta:
 - **85 mm** para 0.75, 0.9, 1.1, 1.3
 - **95 mm** para 1.5, 2.2, TR 2.2 AP, TR 3 AP, TR 3, TR 4
- **Inmersión mínima para servicio continuo:**
 - **300 mm** para **0.75, 0.9, 1.1, 1.3**
 - **350 mm** para **1.5, 2.2, TR 2.2 AP, TR 3 AP, TR 3, TR 4**

EJECUCIONES A PEDIDO

- ※ Otras tensiones o frecuencias a 60 Hz

GARANTÍA

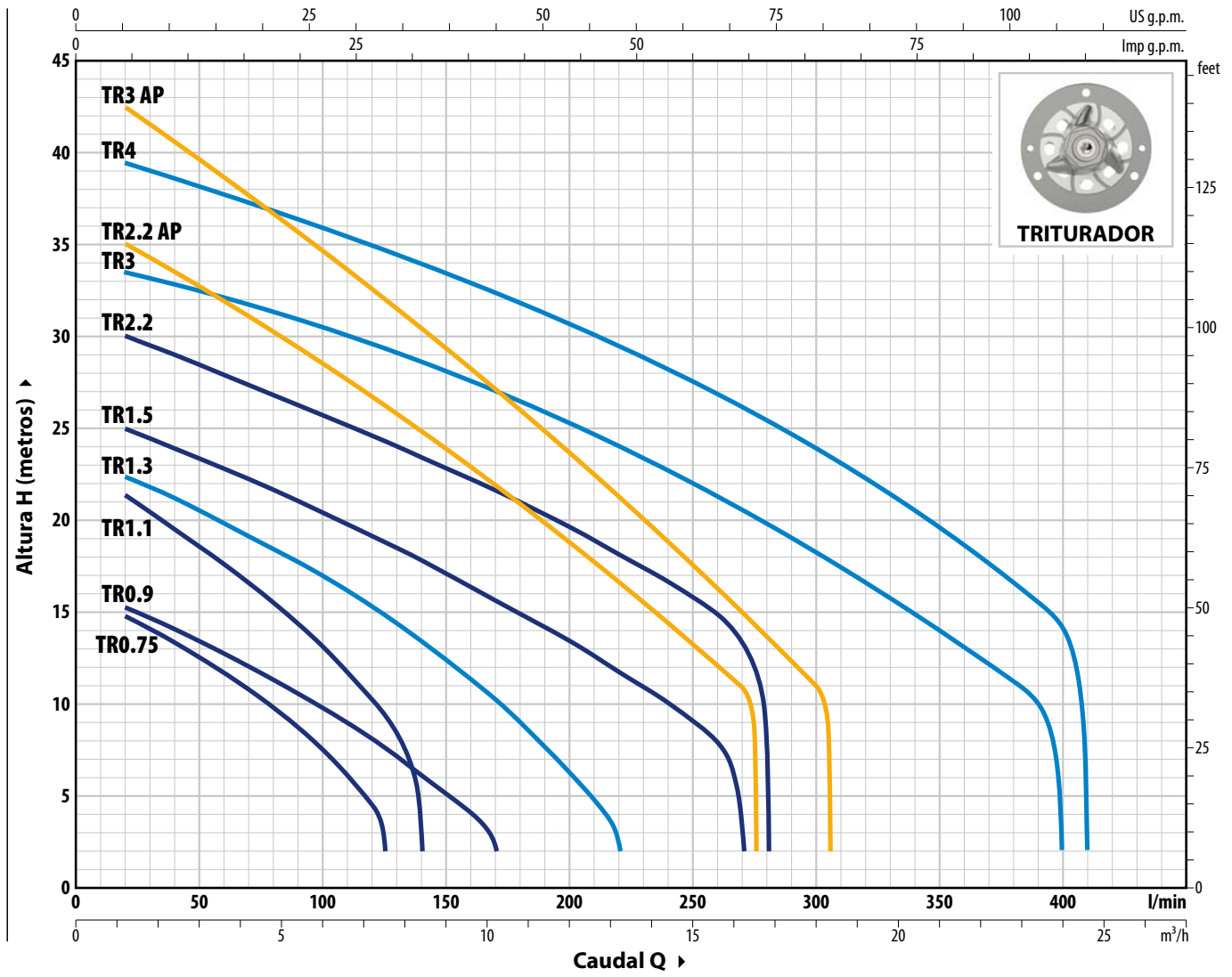
- ※ Para las versiones trifásicas **TR 1.5, TR 2.2, TR 2.2 AP, TR 3 AP, TR 3, TR 4**, la garantía es válida si el térmico incorporado en el bobinado está conectado al cuadro eléctrico.

PATENTES - MARCAS - MODELOS

- Patente n° IT0001428923
- Modelo comunitario registrado n° 002501486-0002, 008625685-0005, 008625685-0006
- TRITUS® Marca registrada n° 013017181

CURVAS Y DATOS DE PRESTACIONES

50 Hz



Código	MODELO	Código	MODELO	POTENCIA(P ₂)		Q	m³/h																	
				KW	HP		0	1,2	3	4,8	6	7,5	8,4	10,2	12	13,2	14,4	16,2	16,8					
Monofásica		Trifásica		KW	HP	H	l/min		m															
							0	20	50	80	100	125	140	170	200	220	240	270	280					
AC44428	TRm 0.75	AC44432	TR 0.75	0,75	1	H	m	16,5	15	12,7	10	7,5	2	-	-	-	-	-	-	-	-	-	-	
AC44429	TRm 0.9	AC44433	TR 0.9	0,9	1,25			16	15	13,2	11	9,6	7,5	6	2	-	-	-	-	-	-	-	-	-
AC44430	TRm 1.1	AC44434	TR 1.1	1,1	1,5			23	21,5	18,6	15,5	13	9,5	2	-	-	-	-	-	-	-	-	-	-
AC44431	TRm 1.3	AC44435	TR 1.3	1,3	1,75			23,5	22,5	20,6	18,4	17	14,8	13,4	10,2	6,2	2	-	-	-	-	-	-	-
AC44436	TRm 1.5	AC44438	TR 1.5	1,5	2			26	25	23,4	21,7	20,4	18,8	17,8	15,6	13,4	11,7	10	2	-	-	-	-	-
-	-	AC44439	TR 2.2	2,2	3			31	30	28,4	26,8	25,7	24,3	23,5	21,5	19,5	18	16,5	13,2	2	-	-	-	-

Código	MODELO	Código	MODELO	POTENCIA(P ₂)		Q	m³/h															
				KW	HP		0	1,2	3	6	9	12	15	16,5	18	18,3						
Monofásica		Trifásica		KW	HP	H	l/min		m													
							0	20	50	100	150	200	250	275	300	305						
AC44437	TRm 2.2 AP	AC44440	TR 2.2 AP	2,2	3	H	m	36,5	35	33	28,5	23,8	18,7	13,2	2	-	-	-	-	-	-	-
-	-	AC44441	TR 3 AP	3	4			44,5	42,5	40	35	29,5	23,7	17,5	14,3	11	2	-	-	-	-	-

TIPO	POTENCIA (P ₂)		Q	m³/h																			
	kW	HP		0	1.2	3	6	9	12	15	18	21	24	24.6									
Trifásico	kW	HP	H	m	l/min																		
					0	20	50	100	150	200	250	300	350	400	410								
TR 3	3	4	H	m	34.5	33.5	32.5	30.4	28	25.2	22	18.4	14.2	2	-	-	-	-	-	-	-	-	-
TR 4	4	5.5			40	39.5	38	35.7	33.3	30.6	27.4	23.8	19.4	14.3	2	-	-	-	-	-	-	-	-

Q = Caudal H = Altura manométrica total

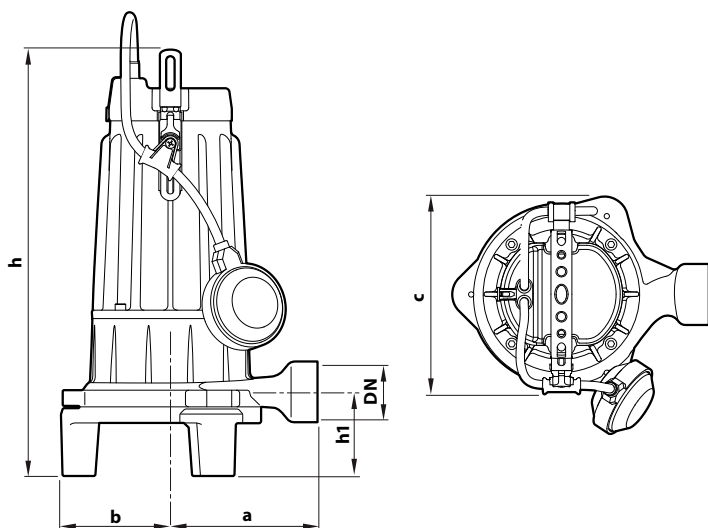
Tolerancia de las curvas de prestaciones según EN ISO 9906 Grado 3B.

CONSUMOS

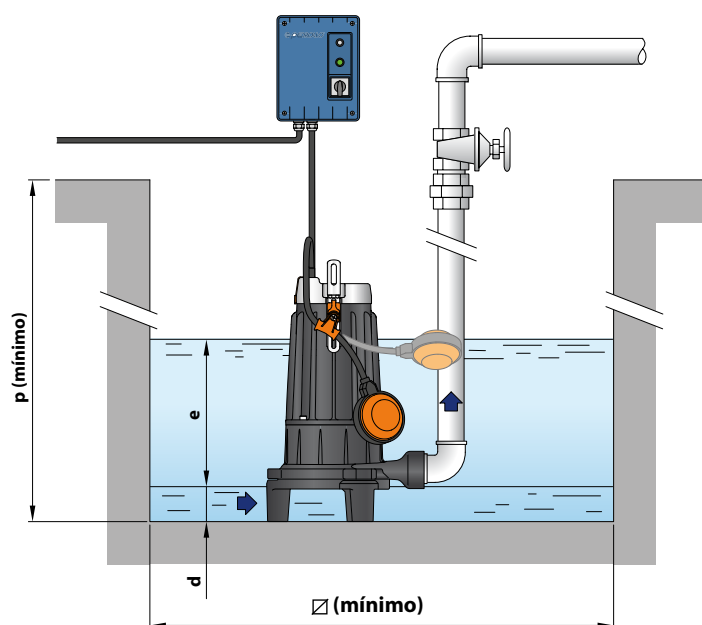
TIPO	TENSIÓN
Monofásico	230 V
TRm 0.75	5.5 A
TRm 0.9	6.0 A
TRm 1.1	7.4 A
TRm 1.3	9.0 A

TIPO	TENSIÓN
Trifásico	400 V
TR 0.75	2.5 A
TR 0.9	2.6 A
TR 1.1	3.0 A
TR 1.3	3.8 A

DIMENSIONES Y PESOS



Instalación típica



TIPO		BOCA DN	DIMENSIONES mm									kg *	
Monofásico	Trifásico		a	b	c	h	h1	d	e	p	Ø	1~	3~
TRm 0.75	TR 0.75	1 1/4"	140	104	186	406	80	85	regulable	500	500	24.0	22.2
TRm 0.9	TR 0.9											23.9	22.2
TRm 1.1	TR 1.1											25.7	23.1
TRm 1.3	TR 1.3											25.5	23.1

(* peso de la electrobomba sin el cuadro eléctrico)

PALETIZACIÓN

TIPO	PARA GRUPAJE nº de bombas
Monofásico	
TRm 0.75	36
TRm 0.9	36
TRm 1.1	36
TRm 1.3	36

TIPO	PARA GRUPAJE nº de bombas
Trifásico	
TR 0.75	60
TR 0.9	60
TR 1.1	60
TR 1.3	60

CARACTERÍSTICAS CONSTRUCTIVAS

1 Cuerpo bomba Hierro fundido con tratamiento de cataforesis

2 Rodete Tipo abierto de tecnopolímero

3 Triturador Acero inoxidable **AISI 440C** templado

4 Eje motor Acero inoxidable **AISI 431**

5 Soporte del motor Hierro fundido con tratamiento de cataforesis

6 Doble sello mecánico en cámara de aceite

Sello	Eje	Posición	Materiales
MG1-14D SIC	Ø 14 mm	Lado motor	Carburo de silicio / Grafito / NBR
		Lado bomba	Carburo de silicio / Carburo de silicio / NBR

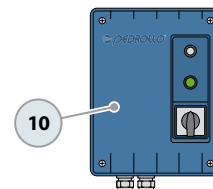
7 Motor Eléctrico

TRm: monofásico 230 V - 50 Hz
con protección térmica del motor integrada

TR: trifásico 400 V - 50 Hz

- Aislamiento: clase F
- Protección: IP X8

Cuadro eléctrico
(de serie para versiones monofásicas)



8 Cable de alimentación

※ De 10 metros tipo "H07 RN-F"

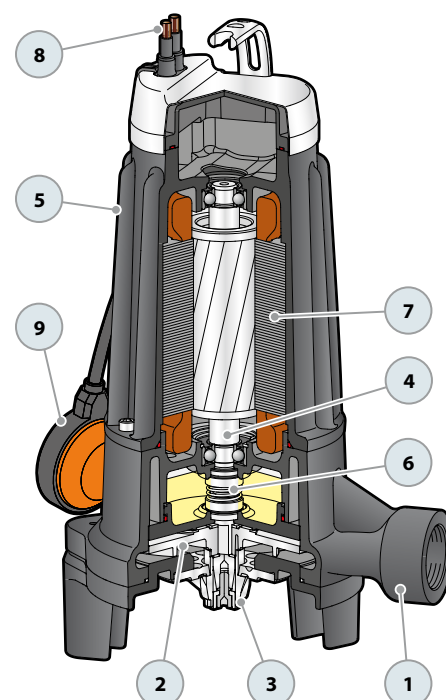
9 Interruptor con flotador

(sólo para versiones monofásicas)

10 Cuadro eléctrico (sólo para versiones monofásicas)

Completo con:

- interruptor ON/OFF
- protección del motor con rearme manual
- condensador de funcionamiento (permanentemente conectado)
- condensador de arranque

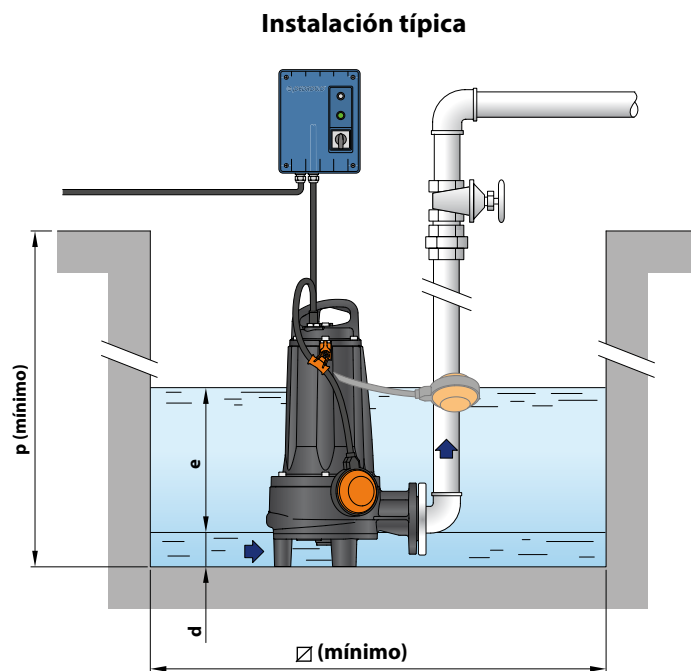
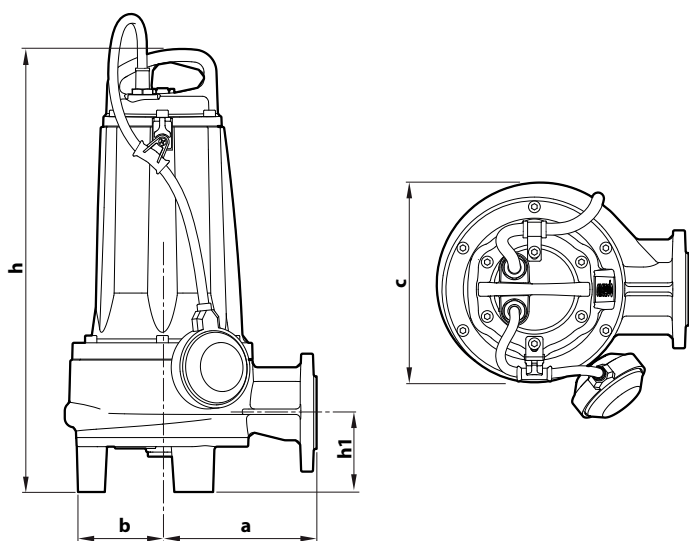


CONSUMOS

TIPO	TENSIÓN
Monofásico	230 V
TRm 1.5	10.0 A

TIPO	TENSIÓN
Trifásico	400 V
TR 1.5	3.7 A
TR 2.2	5.5 A

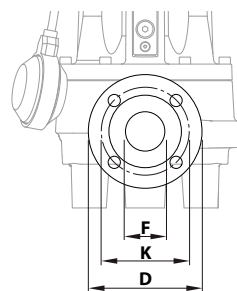
DIMENSIONES Y PESOS



TIPO		DIMENSIONES mm									kg	
Monofásico	Trifásico	a	b	c	h	h1	d	e	p	Ø	1~	3~
TRm 1.5	TR 1.5	172	105	221	489	87.5	95	regulable	800	800	45.0	44.0
-	TR 2.2										-	44.0

BRIDA DE LA BOCA

TIPO		BRIDA	F	K	D	ORIFICIOS	
Monofásico	Trifásico	DN		mm	mm	N°	Ø (mm)
TRm 1.5	TR 1.5	40 (PN6)	1½"	100	130	4	14
-	TR 2.2						



PALETIZACIÓN

TIPO		PARA GRUPAJE
Monofásico	Trifásico	n° de bombas
TRm 1.5	TR 1.5	12
-	TR 2.2	12

CARACTERÍSTICAS CONSTRUCTIVAS

- 1 Cuerpo bomba** Hierro fundido con tratamiento de cataforesis

- 2 Rodete** Acero inoxidable **AISI 304** microfundido

- 3 Triturador** Acero inoxidable **AISI 440C** templado

- 4 Eje motor** Acero inoxidable **AISI 431**

- 5 Soporte del motor** Hierro fundido con tratamiento de cataforesis

6 Doble sello mecánico con cámara de aceite interpuesta

Sello	Eje	Posición	Materiales
STA-20	Ø 20 mm	Lado motor	Cerámica / Grafito / NBR
STA-19	Ø 19 mm	Lado bomba	Carburo de silicio / Carburo de silicio / NBR

7 Motor Eléctrico

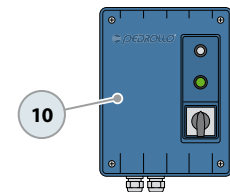
TRm: monofásico 230 V - 50 Hz
con protección térmica del motor integrada

TR: trifásico 400 V - 50 Hz

✳ con térmico incorporado en el bobinado para conectar al cuadro eléctrico

- Aislamiento: clase F
- Protección: IP X8

Cuadro eléctrico
(de serie para versiones monofásicas)



8 Cable de alimentación

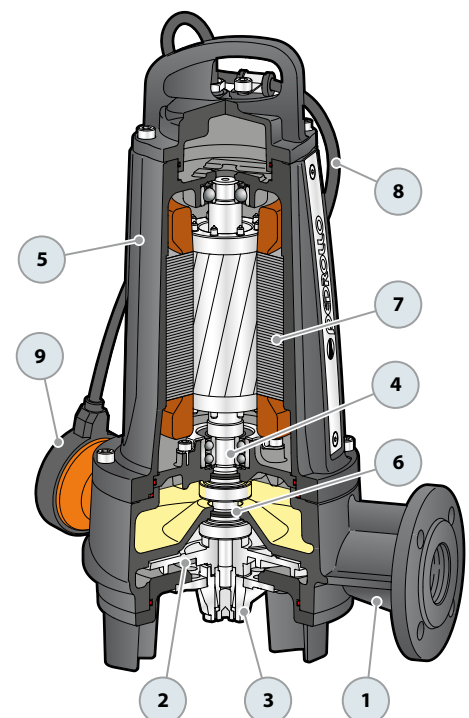
✳ De 10 metros tipo "H07 RN-F"

9 Interruptor con flotador

(sólo para versiones monofásicas)

10 Cuadro eléctrico (sólo para versiones monofásicas)

- Completo con:
- interruptor ON/OFF
 - protección del motor con rearme manual
 - condensador de funcionamiento (permanentemente conectado)
 - condensador de arranque

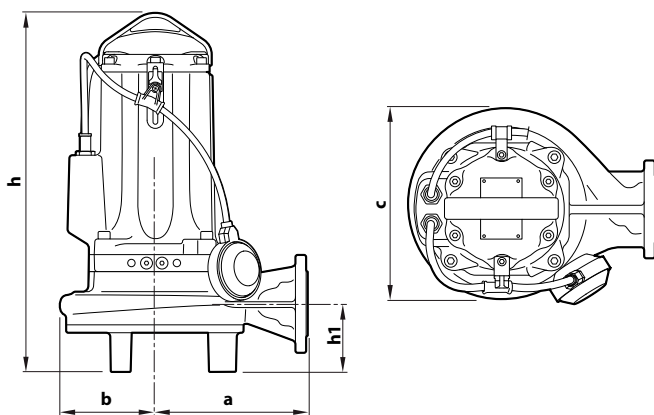


CONSUMOS

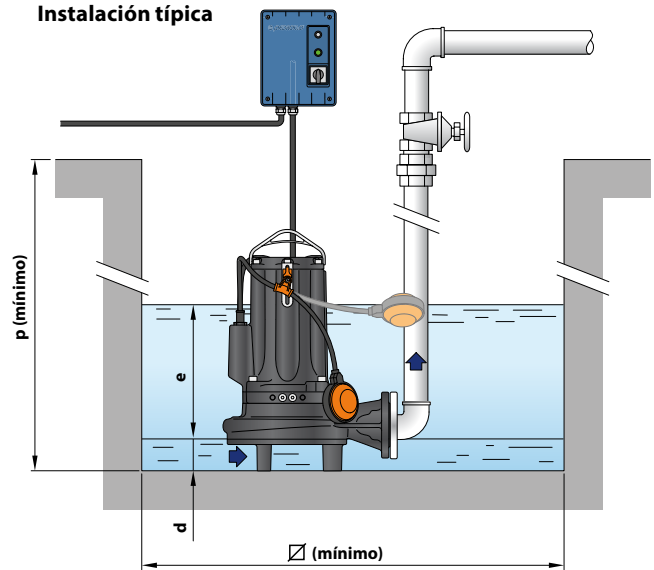
TIPO	TENSIÓN
Monofásico	230 V
TRm 2.2 AP	14.0 A

TIPO	TENSIÓN
Trifásico	400 V
TR 2.2 AP	5.5 A
TR 3 AP	6.3 A
TR 3	6.3 A
TR 4	7.5 A

DIMENSIONES Y PESOS



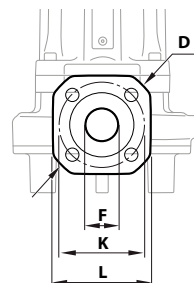
Instalación típica



TIPO		DIMENSIONES mm									kg	
Monofásico	Trifásico	a	b	c	h	h1	d	e	p	Ø	1~	3~
TRm 2.2 AP	TR 2.2 AP	203	126	256	480 453	90	95	regulable	800	800	53.5	47.0
-	TR 3 AP				480						-	53.0
-	TR 3				-						-	53.0
-	TR 4				-						-	54.0

BRIDA DE LA BOCA

TIPO		BRIDA DN	F	K mm	D mm	L mm	ORIFICIOS	
Monofásico	Trifásico					Nº	Ø mm	
TRm 2.2 AP	TR 2.2 AP	40 (PN10)	1½"	110	150	130	4	18
-	TR 3 AP							
-	TR 3							
-	TR 4							



PALETIZACIÓN

TIPO		PARA GRUPAJE
Monofásico	Trifásico	nº de bombas
TRm 2.2 AP	TR 2.2 AP	18
-	TR 3 AP	18
-	TR 3	18
-	TR 4	18

CARACTERÍSTICAS CONSTRUCTIVAS

1 Cuerpo bomba Hierro fundido con tratamiento de cataforesis

2 Rodete Tipo abierto en acero inoxidable **AISI 304** microfundido

3 Triturador Acero inoxidable **AISI 440C** templado

4 Eje motor Acero inoxidable **AISI 431**

5 Soporte del motor Hierro fundido con tratamiento de cataforesis

6 Soporte Hierro fundido con tratamiento de cataforesis

7 Doble sello mecánico con cámara de aceite interpuesta

Sello	Eje	Posición	Materiales
STA-24	Ø 24 mm	Lado motor	Cerámica / Grafito / NBR
STA-22 SIC	Ø 22 mm	Lado bomba	Carburo de silicio / Carburo de silicio / NBR

8 Motor Eléctrico

TRm: monofásico 230 V - 50 Hz con protección térmica del motor integrada en el bobinado

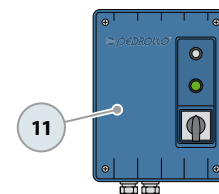
TR: trifásico 400 V - 50 Hz

✘ con térmico incorporado en el bobinado para conectar al cuadro eléctrico

– Aislamiento: clase F

– Protección: IP X8

Cuadro eléctrico
(de serie para versiones monofásicas)



9 Cable de alimentación

✘ De 10 metros tipo "H07 RN-F"

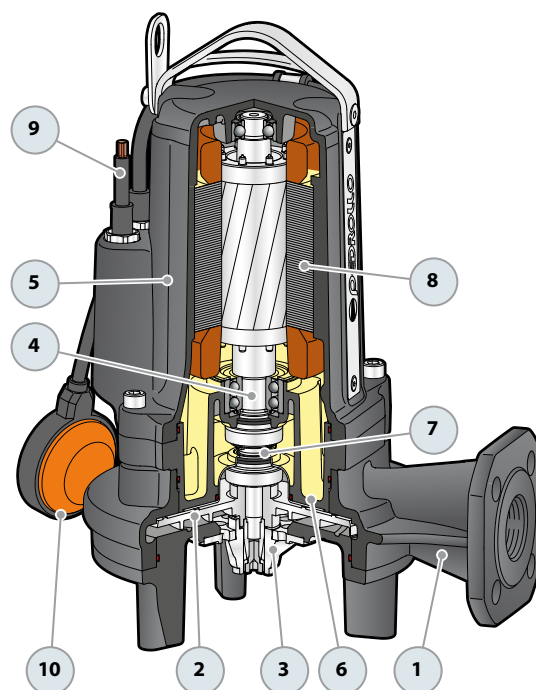
10 Interruptor con flotador

(sólo para versiones monofásicas)

11 Cuadro eléctrico (sólo para versiones monofásicas)

Completo con:

- interruptor ON/OFF
- protección del motor con rearme manual
- condensador de funcionamiento (permanentemente conectado)
- condensador de arranque



PIE DE ACOPLAMIENTO (TRITUS 0.75 - 2.2)

VERSIÓN CON SALIDA HORIZONTAL Y TUBOS GUÍA DE ¾"

Para TR 0.75, 0.9, 1.1, 1.3	Cód. ASSPTRITUS11	DN 2"
Para TR 1.5, 2.2	Cód. ASSPTRITUS22	DN 2"

※ **Kit formado por:**



Pie de acoplamiento



Guía de deslizamiento



Soporte para tubos guía



VERSIÓN CON SALIDA VERTICAL Y TUBOS GUÍA DE ¾"

Para TR 0.75, 0.9, 1.1, 1.3	Cód. ASSPTRITUS11V	DN 2½"
Para TR 1.5, 2.2	Cód. ASSPTRITUS22V	DN 2½"

※ **Kit formado por:**



Pie de acoplamiento con contrabrida



Guía de deslizamiento



Soporte para tubos guía



● ACCESORIOS QUE SE PUEDEN PEDIR

GUÍA DESLIZANTE

※ Para TR 0.75, 0.9, 1.1, 1.3	Cód. ASSFL003
※ Para TR 1.5, 2.2	Cód. ASSFL004

Con virola y junta para 0.75, 0.9, 1.1, 1.3

Con tornillos y juntas para TR 1.5, 2.2

SOPORTE TUBOS GUÍA

※ Para tubos guía Ø ¾"	Cód. 859SV340INTFA
------------------------	--------------------

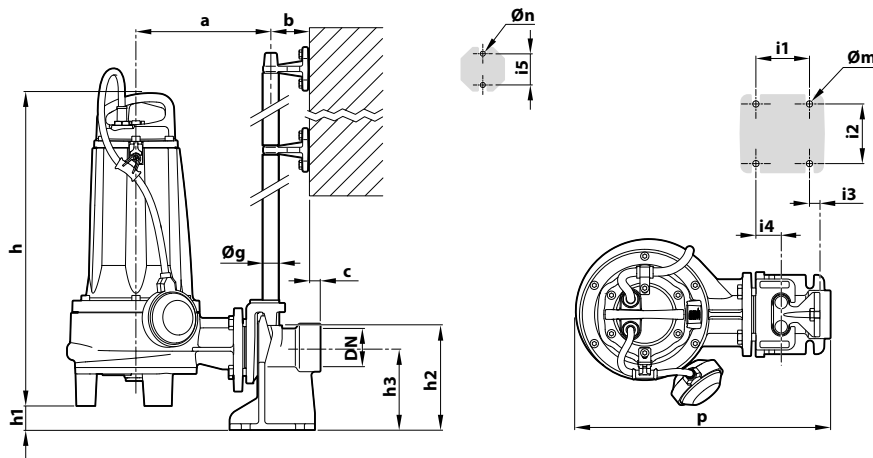
Por razones de estabilidad, interponer un soporte cada 2 metros de tubo guía

TUBO GUÍA (en acero inoxidable AISI 304)

※ Tubo guía Ø ¾" de 2 metros	Cód. 54SARTG0052F
※ Tubo guía Ø ¾" de 3 metros	Cód. 54SARTG0053F
※ Tubo guía Ø ¾" de 6 metros	Cód. 54SARTG0056F

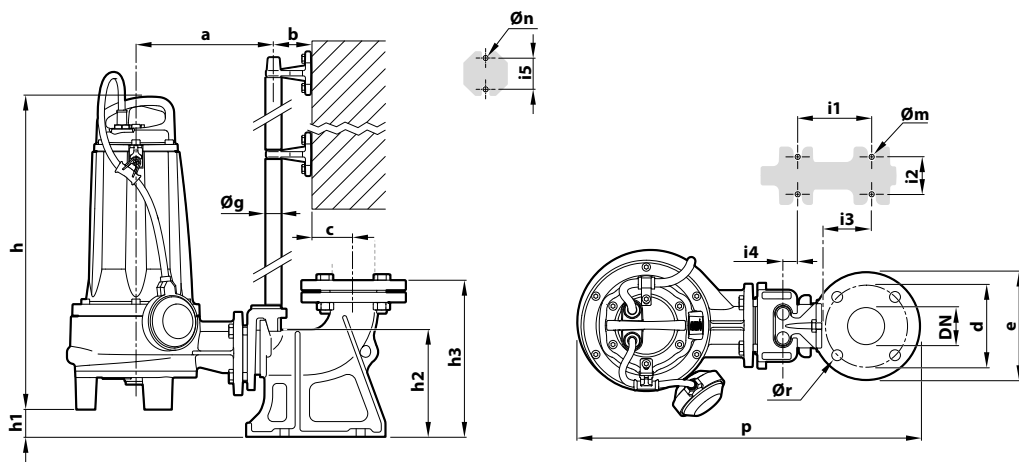


DIMENSIONES (Versión con salida horizontal)



TIPO		BOCA	Cuerpos sólidos	DIMENSIONES mm																
Monofásico	Trifásico	DN		a	b	c	p	h1	h2	h3	i1	i2	i3	i4	i5	Øg	Øm	Øn		
TRm 0.75	TR 0.75	2"	Ø 7 mm	212	61	17	395	50	165	130	85	94	16	40	50	¾"	14	11		
TRm 0.9	TR 0.9																			
TRm 1.1	TR 1.1																			
TRm 1.3	TR 1.3																			
TRm 1.5	TR 1.5	2"	Ø 7 mm	215	61	17	400	42.5	165	130	85	94	16	40	50	¾"	14	11		
-	TR 2.2																			

DIMENSIONES (Versión con salida vertical)



TIPO		BOCA	Cuerpos sólidos	DIMENSIONES mm																			
Monofásico	Trifásico	DN		a	b	c	d	e	p	h1	h2	h3	i1	i2	i3	i4	i5	Øg	Øm	Øn	Ør		
TRm 0.75	TR 0.75	2½"	Ø 7 mm	206	61	51.5	125	165	505	48	163.5	215.5	120	72	62	3	50	¾"	14	11	18		
TRm 0.9	TR 0.9																						
TRm 1.1	TR 1.1																						
TRm 1.3	TR 1.3																						
TRm 1.5	TR 1.5	2½"	Ø 7 mm	211	61	51.5	125	165	514	40	163.5	215.5	120	72	62	3	50	¾"	14	11	18		
-	TR 2.2																						

VERSIÓN CON SALIDA HORIZONTAL Y TUBOS GUÍA DE 3/4"

Para	TR 2.2 AP, 3 AP, 3, 4	Cód. ASSPTRITUS61	DN 2"
------	------------------------------	-------------------	--------------

 ※ **Kit formado por:**


Pie de acoplamiento



Guía de deslizamiento


 Soporte para
tubos guía

VERSIÓN CON SALIDA VERTICAL Y TUBOS GUÍA DE 3/4"

Para	TR 2.2 AP, 3 AP, 3, 4	Cód. ASSPTRITUS61V	DN 2 1/2"
------	------------------------------	--------------------	------------------

 ※ **Kit formado por:**

 Pie de acoplamiento
con contrabrida


Guía de deslizamiento


 Soporte para
tubos guía

● ACCESORIOS QUE SE PUEDEN PEDIR
GUÍA DESLIZANTE

※ Para TR 2.2 AP, 3 AP, 3, 4	Cód. ASSFL014
------------------------------	---------------

Con tornillos y juntas


SOPORTE TUBOS GUÍA

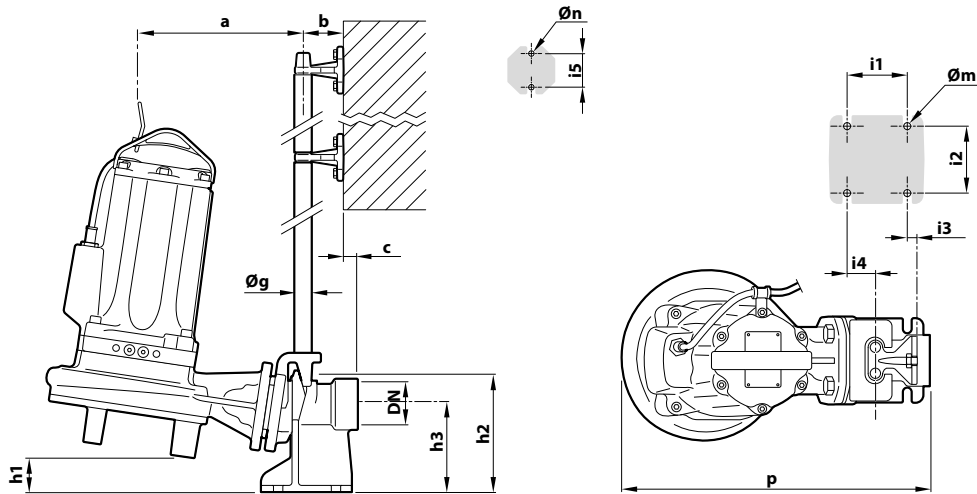
※ Para tubos guía Ø 3/4"	Cód. 859SV340INTFA
--------------------------	--------------------


Por razones de estabilidad, interponer un soporte cada 2 metros de tubo guía
TUBO GUÍA (en acero inoxidable AISI 304)

※ Tubo guía Ø 3/4" de 2 metros	Cód. 54SARTG0052F
※ Tubo guía Ø 3/4" de 3 metros	Cód. 54SARTG0053F
※ Tubo guía Ø 3/4" de 6 metros	Cód. 54SARTG0056F

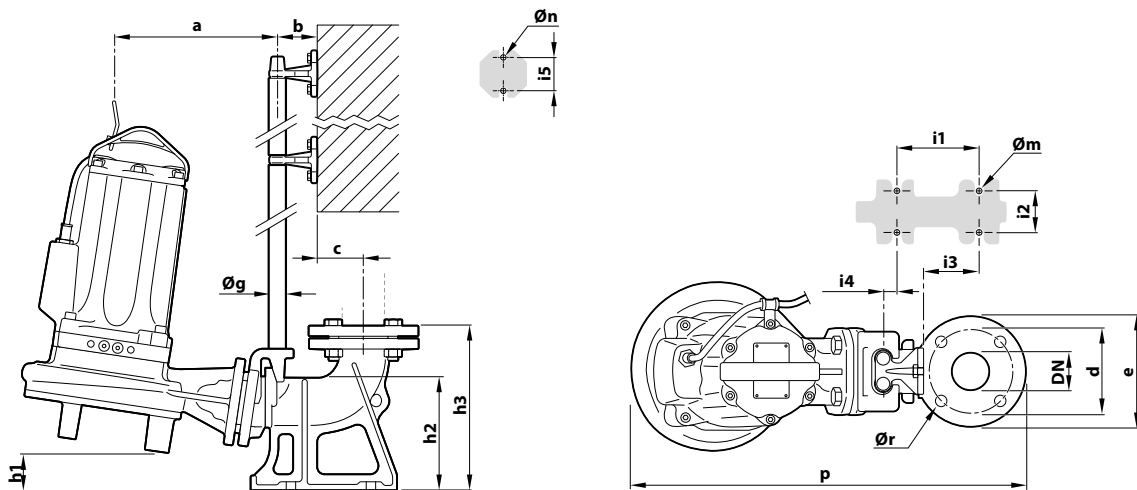


DIMENSIONES (Versión con salida horizontal)



TIPO	BOCA DN	Cuerpos sólidos Ø 7 mm	DIMENSIONES mm																
			a	b	c	p	h1	h2	h3	i1	i2	i3	i4	i5	Øg	Øm	Øn		
TR 2.2 AP	2"	Ø 7 mm	228																
TR 3 AP			61	17	455	71	165	130	85	94	16	40	50	3/4	14	11			
TR 3			238																
TR 4																			

DIMENSIONES (Versión con salida vertical)



TIPO	BOCA DN	Cuerpos sólidos Ø 7 mm	DIMENSIONES mm																		
			a	b	c	d	e	p	h1	h2	h3	i1	i2	i3	i4	i5	Øg	Øm	Øn	Ør	
TR 2.2 AP	2½"	Ø 7 mm	225																		
TR 3 AP			61	51.5	125	165	569	69	163.5	215.5	120	72	62	3	50	3/4	14	11	18		
TR 3			235																		
TR 4																					