

CLAVIJA INDUSTRIAL ESTANCA

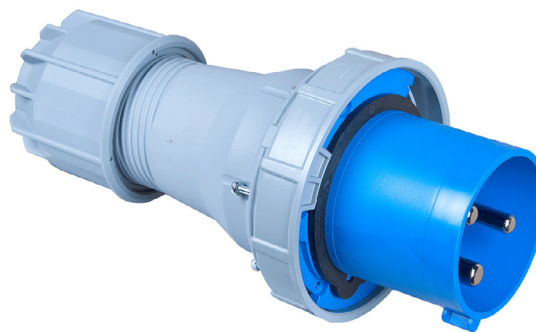
Famatel 

DESCRIPCIÓN:

Diseñadas para soportar mayores niveles de voltaje y corriente. Son resistentes a condiciones extremas como altas temperaturas, humedad, polvo o golpes, lo que las hace ideales para entornos de fábricas, talleres y plantas industriales.

CARACTERÍSTICAS:

- **Material constructivo:** Poliamida (PA6)
- **Índice de estanqueidad:** IP67
- **Conexión cable (mm²):** 63 A: 6-16 / 125 A: 16-50
- Conexión tornillo
- Contactos de latón



Código	Dimensiones (mm)				Polos	Amperaje (A)	Tensión (V)
	A	B	C	ØK			
EM09217	260	114	175	14,5 - 34	3	63	230
EM09218	260	114	175	14,5 - 34	4	63	400
EM09219	260	114	175	14,5 - 34	5	63	400
EM09220	270	131	190	22,5 - 50	3	125	230
EM09221	270	131	190	22,5 - 50	4	125	400
EM09222	270	131	190	22,5 - 50	5	125	400

