

FOTOCÉLULA QUEMADOR QRA10.C

SIEMENS
DESCRIPCIÓN:

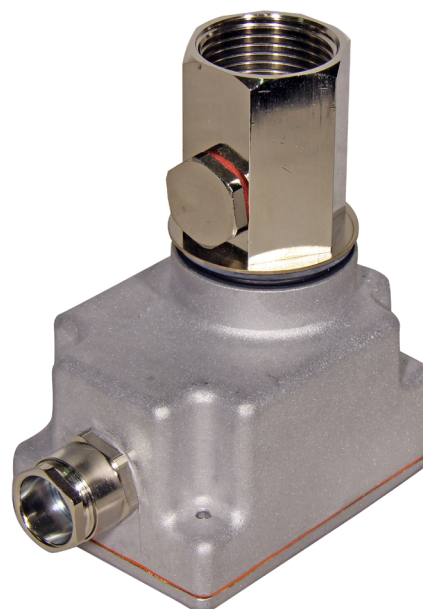
Los detectores de llama Siemens QRA... son fotodetectores para supervisar la llama en quemadores de combustión. Con este tipo de supervisión de llama, se utiliza la radiación UV emitida por las llamas de gas o petróleo para generar la señal de llama.

El detector de radiación consta de una celda sensible a la radiación UV con dos electrodos que se encienden al ser iluminados con radiación en el rango de 190 a 270 nm del espectro, lo que activa una corriente en el circuito del detector de llama.

Los detectores de llama se utilizan para supervisar llamas de gas, llamas de aceite de combustión amarilla o azul y para comprobar la chispa de encendido.

CARACTERÍSTICAS:

- **Sensibilidad:** Normal
- **Lámpara UV repuesto:** AGR4 502 1131 0
- **Grado protección eléctrica:** IP54 (IP65 con AGG08)
- **Peso:** aprox. 740 g
- Conforme directivas EEC



Código: GA11124

Tipo de ref.	Centralita quemador	Modo
QRA10...	LGB2... / LGB4... con AGQ1... LFL... LFE1... LFE10... LMG... con AGQ2... LME21... / LME22... / LME39... con AGQ3... LMV2... / LMV3... LMV5... con AGQ1...	Intermitente

DIMENSIONES (mm):
