

# BOMBA

## PICO-STG 15/1-13, 130 mm




Código: AC51964

### Datos hidráulicos

Presión máxima de trabajo $P_N$	10 bar
Altura de impulsión $H_{max}$	13,6 m
Caudal $Q_{max}$	2,4 m <sup>3</sup> /h
Temperatura mínima del fluido $T_{min}$	-20 °C
Temperatura máxima del fluido $T_{max}$	110 °C
Temperatura ambiente mínima $T_{min}$	-10 °C
Temperatura ambiente máxima $T_{max}$	40 °C

### Datos del motor

Índice de eficiencia energética (IEE) *	≤0,23
Alimentación eléctrica	1~230 V ±10%, 50/60 Hz
Potencia nominal $P_2$	55 W
Velocidad mínima $n_{min}$	2957 1/min
Velocidad máxima $n_{max}$	4807 1/min
Consumo de potencia (mín.) $P_{1 min}$	1 W
Consumo de potencia $P_{1 max}$	75 W
Emisión de interferencias	EN 61000-6-3
Resistencia a interferencias	EN 61000-6-2
Compatibilidad electromagnética	EN 61800-3
Prensaestopas	1 x PG11
Clase de aislamiento	F
Tipo de protección	IPX4D

\* El valor de referencia para las bombas circuladoras más eficientes es IEE ≤ 0,20.

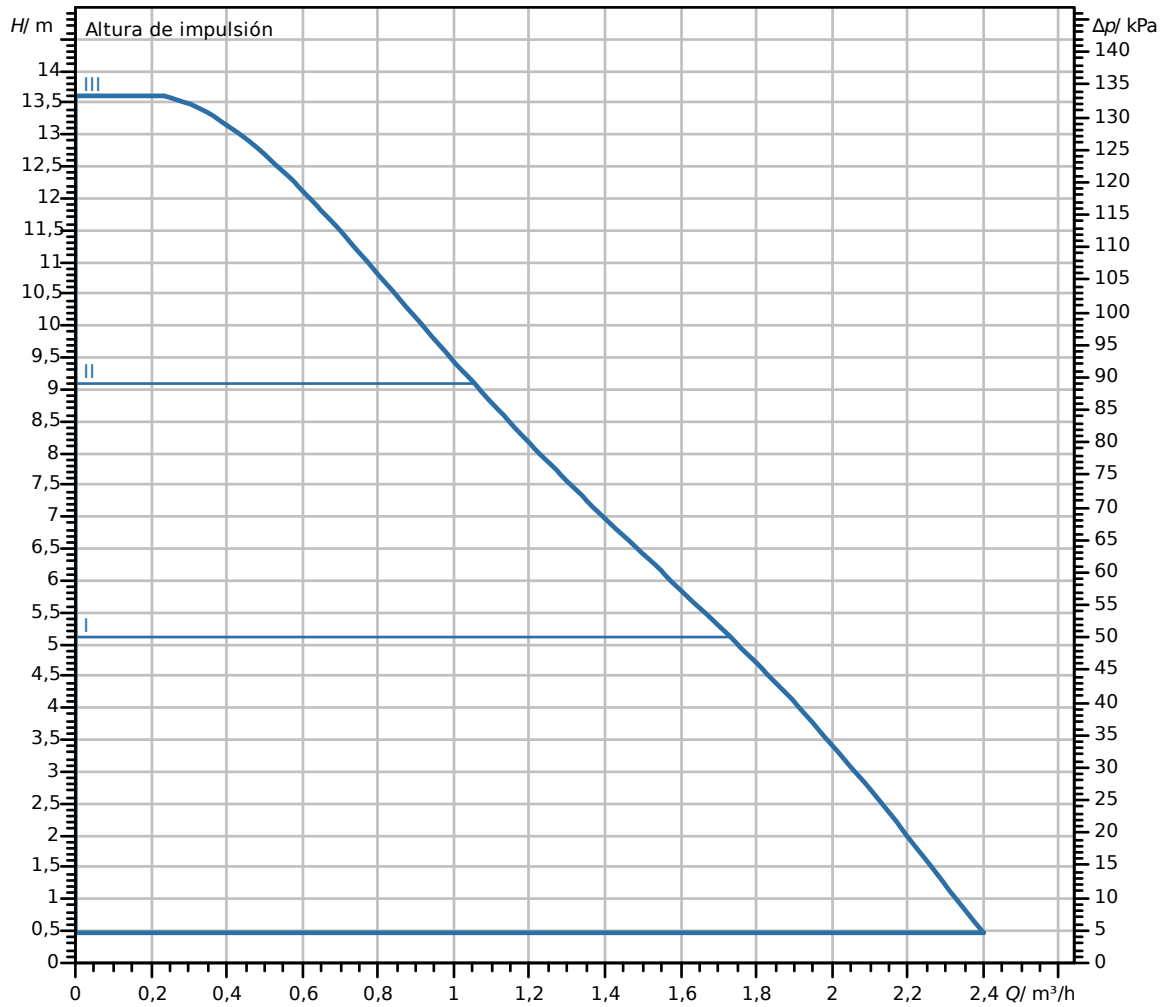
### Materiales

Carcasa de la bomba	fundición gris
Rodete	PPO/PS-GF30
Eje	Acero inoxidable
Material del cojinete	Carbón, impregnado de metal

### Dimensiones de instalación

Conexión de tubería del lado de impulsión $DN_d$	G 1
Conexión de tubería del lado de aspiración $DN_s$	G 1
Longitud entre roscas $L_0$	130 mm

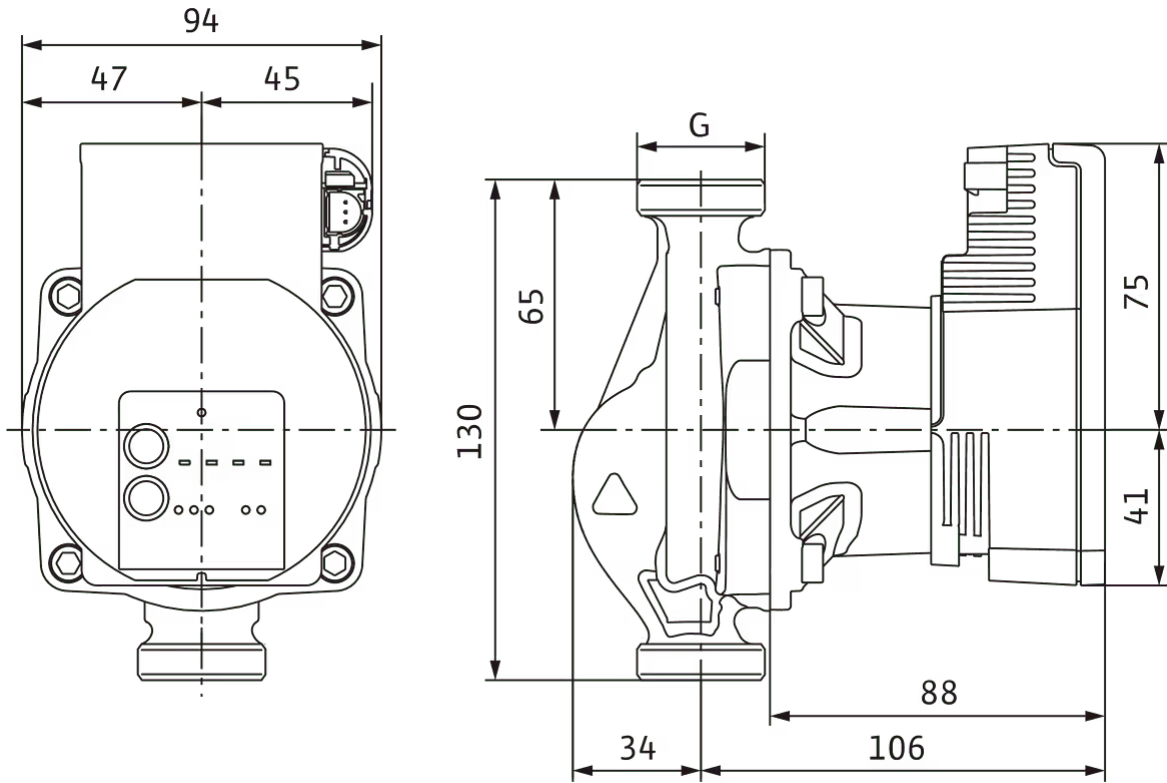
**Curvas características**



Fluido	Agua 100 %
Temperatura del fluido	20,00 °C

**Dimensiones y planos de dimensiones**

Varios PICO-STG 15/1-13





### Texto de especificación

Bomba de alta eficiencia Wilo-Varios PICO-STG con regulación electrónica. Bomba circuladora de rotor húmedo libre de mantenimiento, de conexión roscada, provista de motor síncrono resistente al bloqueo con tecnología ECM y regulación electrónica de potencia integrada para una regulación continua de presión diferencial. Apta para todas las aplicaciones de calefacción y climatización, así como para instalaciones solares.

De serie con:

- > Modos de regulación preseleccionables para un ajuste óptimo de la carga
- > Presión diferencial constante ( $\Delta p-c$ ), 3 curvas características predefinidas
- > Presión diferencial variable ( $\Delta p-v$ ), 3 curvas características predefinidas
- > Velocidad constante (3 velocidades)
- > Regulación externa mediante señal iPWM ST (solar)
- > Función de sincronización (modo de programación manual) para modificar la programación de la bomba en caso de reposición
- > Función de purga de la bomba manual para la purga del compartimento del motor
- > Reinicio manual
- > Indicador LED
  - > Indicación del modo de regulación seleccionado y de la curva característica
  - > Indicación del estado durante la purga y el rearranque manual
  - > Codificación LED durante la función de sincronización
  - > Indicación de funcionamiento y de averías
- > Protección de motor integrada
- > Función de desbloqueo automático
- > Cable de conexión eléctrica con enchufe de 3 polos y conector Wilo
- > Conexión PWM
- > Carcasa de la bomba con revestimiento por cataforesis

### Datos de funcionamiento

Temperatura mínima del fluido $T_{\min}$	-20 °C
Temperatura máxima del fluido $T_{\max}$	110 °C
Temperatura ambiente mínima $T_{\min}$	-10 °C
Temperatura ambiente máxima $T_{\max}$	40 °C
Presión máxima de trabajo $PN$	10 bar



#### Datos del motor

Índice de eficiencia energética (IEE) *	≤0,23
Alimentación eléctrica	1~230 V ±10%, 50/60 Hz
Potencia nominal $P_2$	55 W
Velocidad mínima $n_{\min}$	2957 1/min
Velocidad máxima $n_{\max}$	4807 1/min
Consumo de potencia (mín.) $P_{1\min}$	1 W
Consumo de potencia $P_{1\max}$	75 W
Emisión de interferencias	EN 61000-6-3
Resistencia a interferencias	EN 61000-6-2
Compatibilidad electromagnética	EN 61800-3
Clase de aislamiento	F
Tipo de protección	IPX4D
Prensaestopas	1 x PG11

\* El valor de referencia para las bombas circulatoras más eficientes es IEE ≤ 0,20.

#### Materiales

Carcasa de la bomba	fundición gris
Rodete	PPO/PS-GF30
Eje	Acero inoxidable
Material del cojinete	Carbón, impregnado de metal

#### Dimensiones de instalación

Conexión de tubería del lado de aspiración $DN_s$	G 1
Conexión de tubería del lado de impulsión $DN_d$	G 1
Longitud entre roscas $L_0$	130 mm

#### Información de pedidos

Marca	Wilo
Denominación del producto	Varios PICO-STG 15/1-13
Peso neto aproximado $m$	1,8 kg
Referencia	<b>4232746</b>