

# BOMBA

## STAR-Z- 20/7 EM 220V




Código: AC51592

### Ficha técnica

#### Datos hidráulicos

Presión máxima de trabajo $P_N$	10 bar
Altura máxima de impulsión $H_{Qmin}$	6,0 m
Caudal máximo $Q_{max}$	6,0 m <sup>3</sup> /h
Temperatura mínima del fluido $T_{min}$	2 °C
Temperatura máxima del fluido $T_{max}$	65 °C
Temperatura ambiente mínima $T_{min}$	0 °C
Temperatura ambiente máxima $T_{max}$	40 °C
Dureza total máx. admisible en sistemas de recirculación de ACS	3.21 mmol/l (18°dH)

#### Datos del motor

Alimentación eléctrica	1-230 V, 50 Hz
Potencia nominal $P_2$	109,5 W
Intensidad nominal $I_N$	0,65 A
Velocidad máxima $n_{max}$	2797 1/min
Consumo de potencia $P_{1 max}$	168,5 W
Emisión de interferencias	EN 61000-6-3
Resistencia a interferencias	EN 61000-6-2
Tipo de protección del motor	IP44
Clase de aislamiento	F
Prensaestopas	1 x PG11
Protección de motor	no

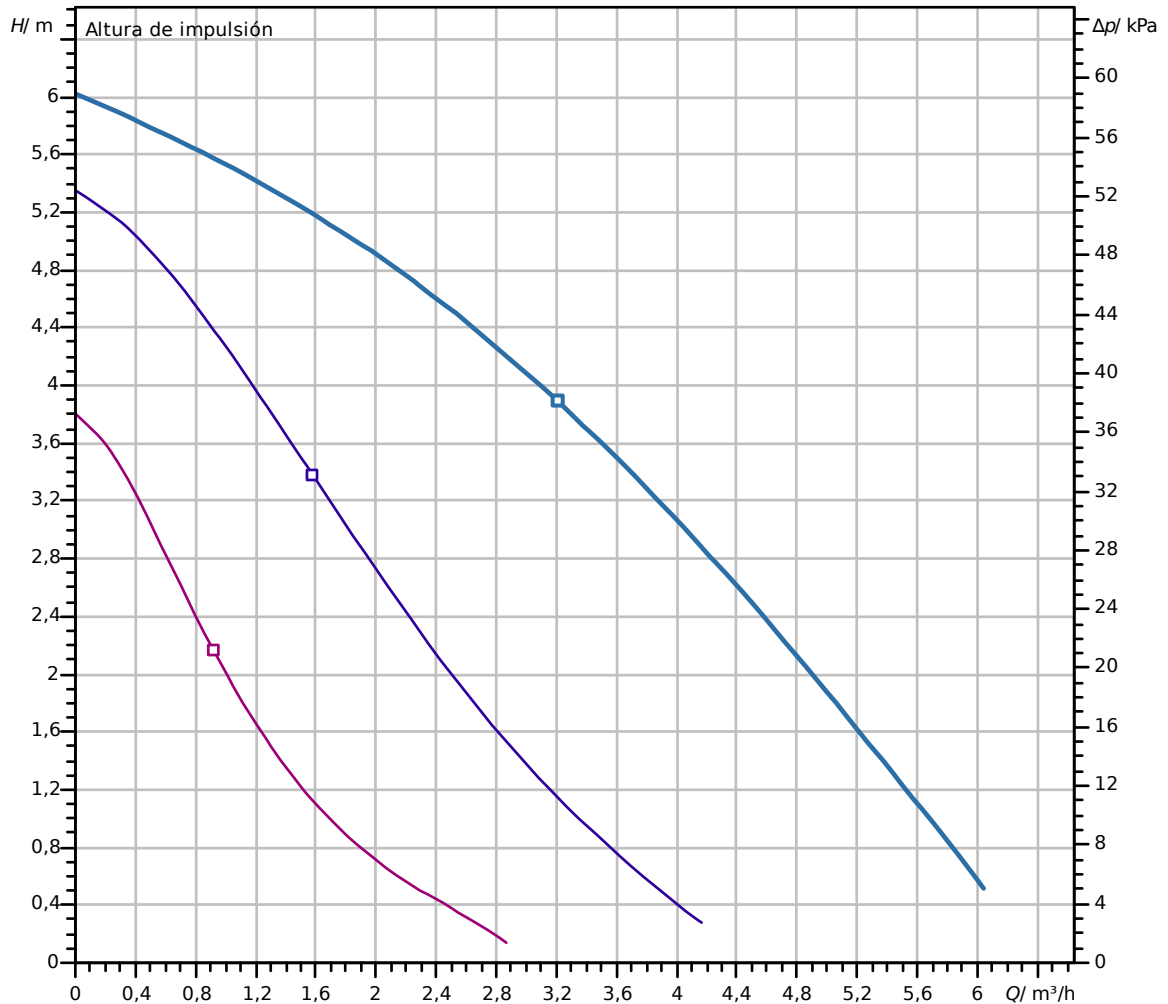
#### Materiales

Carcasa de la bomba	Bronce, CC499K
Rodete	PPE-GF30
Eje	Cerámica de óxido
Material del cojinete	Carbón, impregnado de resina

#### Dimensiones de instalación

Conexión de tubería del lado de aspiración $DNs$	G 1¼
Conexión de tubería del lado de impulsión $DNd$	G 1¼
Longitud entre roscas $L0$	150 mm

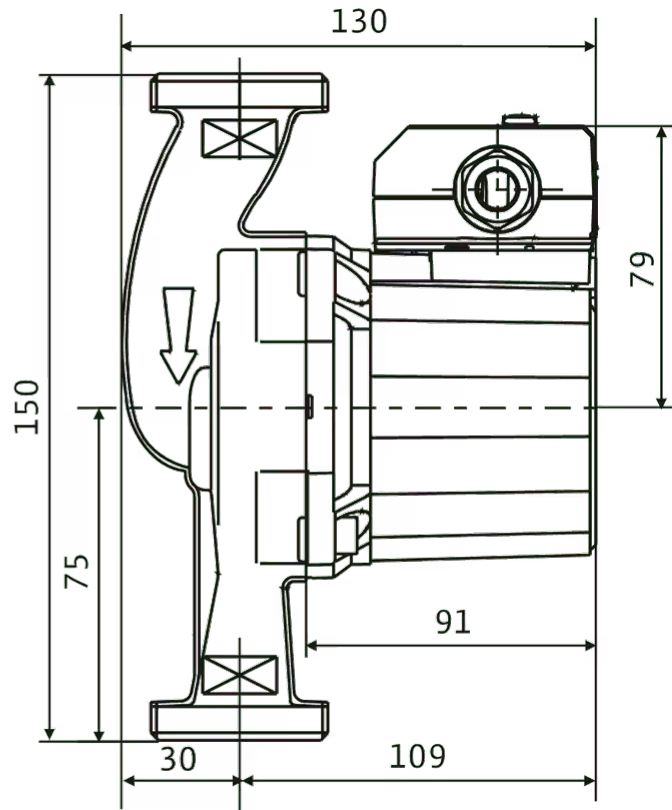
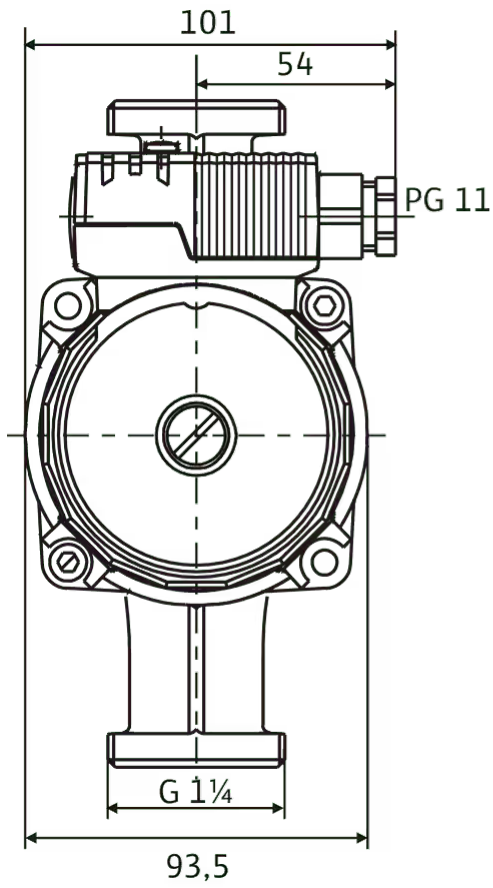
**Curvas características**



Fluido	Agua 100 %
Temperatura del fluido	20,00 °C
Velocidad en el punto de funcionamiento	2.900 1/min

Dimensiones y planos de dimensiones

Star Z



## Texto de especificación

Esta bomba circuladora únicamente es adecuada para agua potable.

Bomba de recirculación de ACS, bomba de rotor húmedo con conmutación de velocidades manual de tres etapas para el montaje en tubería.

Motor resistente al bloqueo. Carcasa de bronce de la bomba, rodete de material sintético reforzado con fibra de vidrio, eje de cerámica con cojinetes deslizantes de carbono impregnados de resina.

## Datos de funcionamiento

Temperatura máxima del fluido $T_{\max}$	65 °C
Temperatura mínima del fluido $T_{\min}$	2 °C
Temperatura ambiente mínima $T_{\min}$	0 °C
Temperatura ambiente máxima $T_{\max}$	40 °C
Rango de temperaturas con una temperatura ambiente máxima de +40 °C $T$	+2...+65
Presión máxima de trabajo $PN$	10 bar
Dureza total máx. admisible en sistemas de recirculación de ACS	3.21 mmol/l (18°dH)

## Datos del motor

Emisión de interferencias	EN 61000-6-3
Resistencia a interferencias	EN 61000-6-2
Alimentación eléctrica	1~230 V, 50 Hz
Consumo de potencia $P_{1\max}$	168,5 W
Velocidad máxima $n_{\max}$	2797 1/min
Intensidad nominal $I_N$	0,65 A
Tipo de protección del motor	IP44
Prensaestopas	1 x PG11

## Materiales

Carcasa de la bomba	Bronce, CC499K
Rodete	PPE-GF30
Eje	Cerámica de óxido
Material del cojinete	Carbón, impregnado de resina

## Dimensiones de instalación

Conexión de tubería del lado de aspiración $DN_s$	G 1¼
Conexión de tubería del lado de impulsión $DN_d$	G 1¼
Longitud entre roscas $LO$	150 mm

## Información de pedidos

Marca	Wilo
Denominación del producto	Star-Z 20/7-3
Peso neto aproximado $m$	2,8 kg
Referencia	<b>4081203</b> 