

# BOMBA WILO

## STAR ZD 25/6 CIRCOSTAR




Código: AC51610

### Ficha técnica

#### Datos hidráulicos

|   |                       |
|---|-----------------------|
| Presión máxima de trabajo $P_N$                                 | 10 bar                |
| Altura máxima de impulsión $H_{Qmin}$                           | 6,1 m                 |
| Caudal máximo $Q_{max}$   | 9,0 m <sup>3</sup> /h |
| Temperatura mínima del fluido $T_{min}$                         | 2 °C                  |
| Temperatura máxima del fluido $T_{max}$                         | 65 °C                 |
| Temperatura ambiente mínima $T_{min}$                           | 0 °C                  |
| Temperatura ambiente máxima $T_{max}$                           | 40 °C                 |
| Dureza total máx. admisible en sistemas de recirculación de ACS | 3,21 mmol/l (18°dH)   |

#### Datos del motor

|                                 |                |
|---------------------------------|----------------|
| Alimentación eléctrica          | 1-230 V, 50 Hz |
| Potencia nominal $P_2$          | 57 W           |
| Intensidad nominal $I_N$        | 0,56 A         |
| Velocidad máxima $n_{max}$      | 2700 1/min     |
| Consumo de potencia $P_{1 max}$ | 128 W          |
| Emisión de interferencias       | EN 61000-6-3   |
| Resistencia a interferencias    | EN 61000-6-2   |
| Tipo de protección del motor    | IP44           |
| Clase de aislamiento            | F              |
| Prensaestopas                   | 1 x PG11       |
| Protección de motor             | no             |

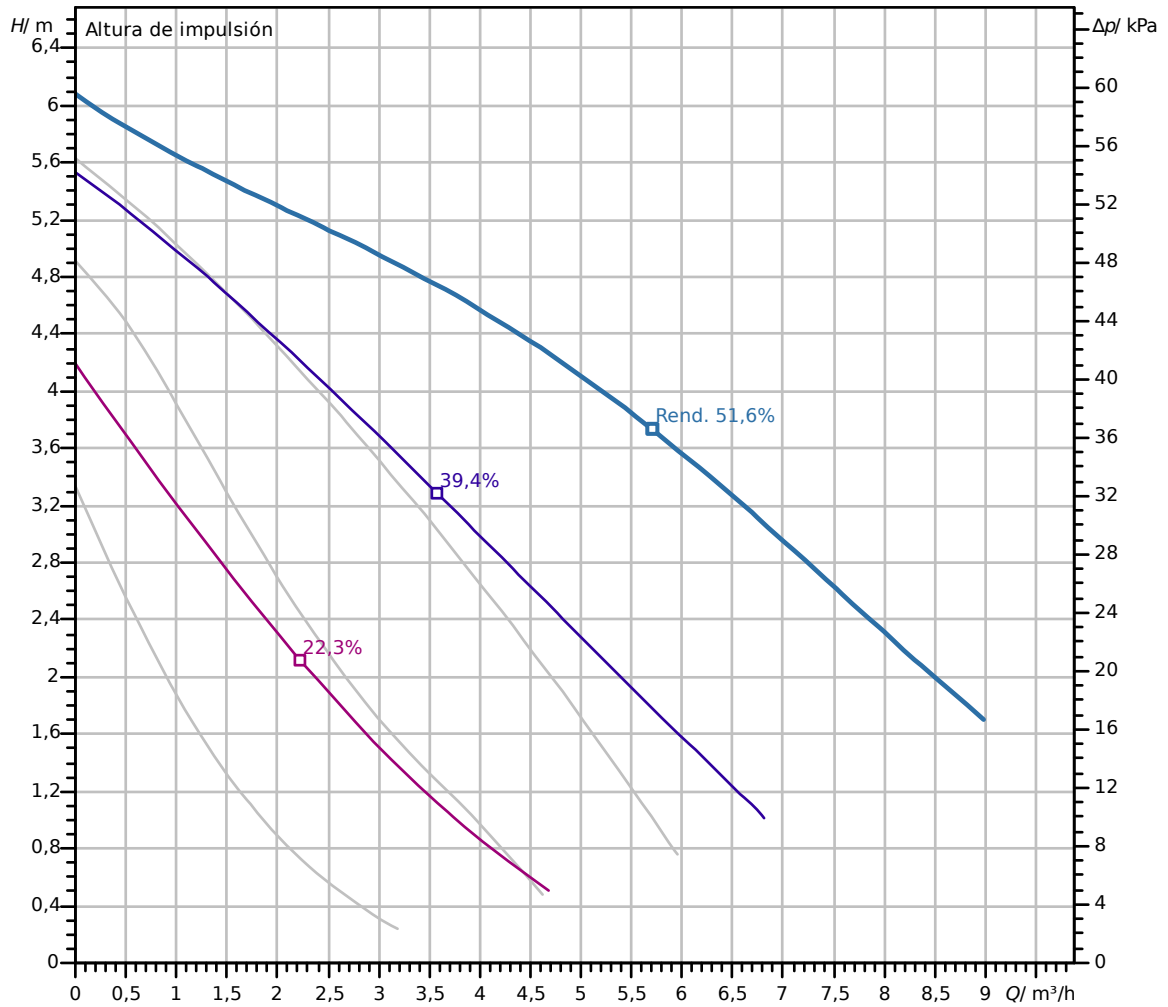
#### Materiales

|                       |                              |
|-----------------------|------------------------------|
| Carcasa de la bomba   | Bronce, CC499K               |
| Rodete                | PPE-GF30                     |
| Eje                   | Cerámica de óxido            |
| Material del cojinete | Carbón, impregnado de resina |

#### Dimensiones de instalación

|  |        |
|--|--------|
| Conexión de tubería del lado de aspiración $DNs$ | G 1½   |
| Conexión de tubería del lado de impulsión $DNd$  | G 1½   |
| Longitud entre roscas $L0$                       | 180 mm |

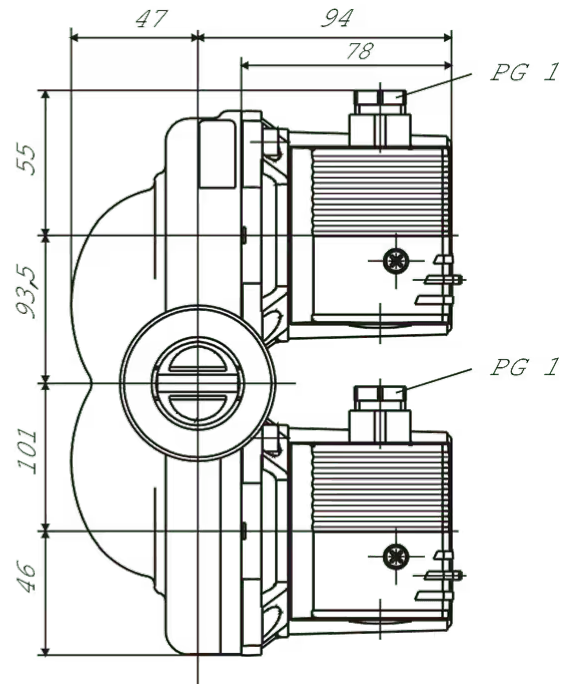
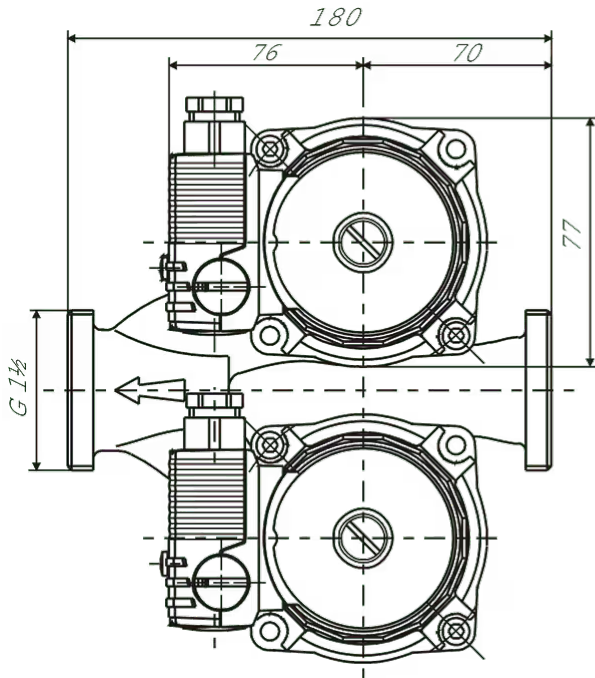
**Curvas características**



|   |             |
|---|-------------|
| Fluido                                  | Agua 100 %  |
| Temperatura del fluido                  | 20,00 °C    |
| Velocidad en el punto de funcionamiento | 2.900 1/min |

Dimensiones y planos de dimensiones

Star RSD



## Texto de especificación

Esta bomba circuladora únicamente es adecuada para agua potable.

Bomba de recirculación de ACS, bomba doble de rotor húmedo en carcasa común con clapeta de conmutación, para el montaje en tubería con conexión roscada, motor resistente al bloqueo y conmutación de la velocidad manual de 3 etapas. Carcasa de la bomba de bronce, rodete de material sintético, eje de cerámica, cojinetes deslizantes de carbono impregnados de resina.

### Datos de funcionamiento

|   |                     |
|---|---------------------|
| Temperatura máxima del fluido $T_{max}$                         | 65 °C               |
| Temperatura mínima del fluido $T_{min}$                         | 2 °C                |
| Temperatura ambiente mínima $T_{min}$                           | 0 °C                |
| Temperatura ambiente máxima $T_{max}$                           | 40 °C               |
| Presión máxima de trabajo $PN$                                  | 10 bar              |
| Dureza total máx. admisible en sistemas de recirculación de ACS | 3.21 mmol/l (18°dH) |

### Datos del motor

|                                 |                |
|---------------------------------|----------------|
| Emisión de interferencias       | EN 61000-6-3   |
| Resistencia a interferencias    | EN 61000-6-2   |
| Alimentación eléctrica          | 1-230 V, 50 Hz |
| Consumo de potencia $P_{1 max}$ | 128 W          |
| Velocidad máxima $n_{max}$      | 2700 1/min     |
| Intensidad nominal $I_N$        | 0,56 A         |
| Tipo de protección del motor    | IP44           |
| Prensaestopas                   | 1 x PG11       |


### Materiales

|                       |                              |
|-----------------------|------------------------------|
| Carcasa de la bomba   | Bronce, CC499K               |
| Rodete                | PPE-GF30                     |
| Eje                   | Cerámica de óxido            |
| Material del cojinete | Carbón, impregnado de resina |

### Dimensiones de instalación

|  |        |
|--|--------|
| Conexión de tubería del lado de aspiración $DNs$ | G 1½   |
| Conexión de tubería del lado de impulsión $DNd$  | G 1½   |
| Longitud entre roscas $L0$                       | 180 mm |

### Información de pedidos

|                           |  |
|---------------------------|--|
| Marca                     | Wilo   |
| Denominación del producto | Star-ZD 25/6   |
| Peso neto aproximado $m$  | 6,5 kg   |
| Referencia                | <b>4111288</b>  |