

# BOMBA DOBLE YONOS

## PICO D-30/1-6 230V




Código: AC51714

### Ficha técnica

#### Datos hidráulicos

Presión máxima de trabajo $P_N$	10 bar
Altura de impulsión $H_{max}$	5,7 m
Caudal $Q_{max}$	3,5 m <sup>3</sup> /h
Altura de entrada mínima a 50 °C $m$	0,5 m
Altura de entrada mínima a 95 °C $m$	3 m
Altura de entrada mínima a 110 °C	10 m
Temperatura mínima del fluido $T_{min}$	-10 °C
Temperatura máxima del fluido $T_{max}$	95 °C
Temperatura máx. del fluido con una temperatura ambiente máx. de +25 °C $T_{max}$	95 °C
Temperatura máx. del fluido con una temperatura ambiente máx. de +40 °C $T_{max}$	95 °C
Temperatura ambiente mínima $T_{min}$	-10 °C
Temperatura ambiente máxima $T_{max}$	40 °C

#### Datos del motor

Índice de eficiencia energética (IEE) *	≤0,20
Alimentación eléctrica	1~230 V ±10%, 50/60 Hz
Potencia nominal $P_2$	30 W
Velocidad mínima $n_{min}$	700 1/min
Velocidad máxima $n_{max}$	4200 1/min
Consumo de potencia (mín.) $P_{1 min}$	4 W
Consumo de potencia $P_{1 max}$	40 W
Emisión de interferencias	EN 61000-6-3
Resistencia a interferencias	EN 61000-6-2
Compatibilidad electromagnética	EN 61800-3
Prensaestopas	1 x PG11
Clase de aislamiento	F
Tipo de protección	IPX4D

\* El valor de referencia para las bombas circuladoras más eficientes es IEE ≤ 0,20.

#### Materiales

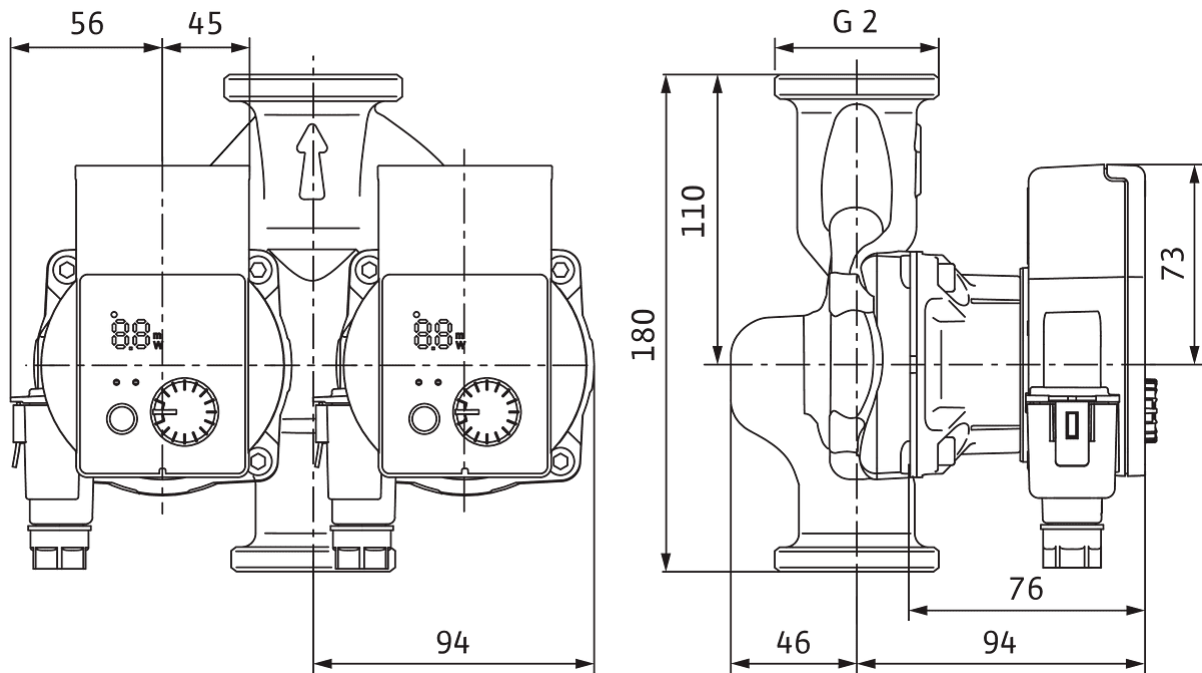
Rodete	PP-GF40
Eje	Acero inoxidable
Material del cojinete	Carbón, impregnado de metal

#### Dimensiones de instalación

Longitud entre roscas $L_0$	180 mm
-----------------------------	--------

Dimensiones y planos de dimensiones

Yonos PICO-D 30/1-6 PN 10





### Texto de especificación

Bomba de alta eficiencia WILO-Yonos PICO-D, con regulación electrónica. Bomba doble de rotor húmedo de conexión roscada, provista de motor síncrono resistente al bloqueo con tecnología ECM y regulación electrónica de potencia integrada para una regulación continua de la presión diferencial. Apta para todas las aplicaciones de calefacción y climatización. Se puede seleccionar el modo de regulación que se desee conforme a la aplicación de calefacción de suelo radiante / de radiadores.

Cada bomba puede utilizarse en funcionamiento individual (funcionamiento principal/reserva), aunque también se pueden utilizar ambas bombas al mismo tiempo en funcionamiento en paralelo (funcionamiento de adición/carga punta). Para una conmutación automática en caso de avería, el propietario deberá proporcionar un cuadro correspondiente.

### Datos de funcionamiento

Temperatura mínima del fluido $T_{\min}$	-10 °C
Temperatura máxima del fluido $T_{\max}$	95 °C
Temperatura ambiente mínima $T_{\min}$	-10 °C
Temperatura ambiente máxima $T_{\max}$	40 °C
Presión máxima de trabajo $PN$	10 bar
Altura de entrada mínima a 50 °C $m$	0,5 m
Altura de entrada mínima a 95 °C $m$	3 m
Altura de entrada mínima a 110 °C	10 m

De serie con:

- > Modos de regulación preseleccionables para un ajuste óptimo de la carga Presión diferencial constante ( $\Delta p-c$ ), presión diferencial variable ( $\Delta p-v$ ), velocidad constante (3 características de regulación)
- > Protección de motor integrada
- > Indicación mediante LED para ajustar el valor de consigna y visualizar el consumo en vatios y el caudal en  $m^3/h$  actuales
- > Función de desbloqueo automático
- > Función de purga de la bomba manual para la purga del compartimento del motor
- > Reinicio manual

### Datos del motor

Índice de eficiencia energética (IEE) *	$\leq 0,20$
Alimentación eléctrica	1~230 V $\pm 10\%$ , 50/60 Hz
Potencia nominal $P_2$	30 W
Velocidad mínima $n_{\min}$	700 1/min
Velocidad máxima $n_{\max}$	4200 1/min
Consumo de potencia (mín.) $P_{1 \min}$	4 W
Consumo de potencia $P_{1 \max}$	40 W
Emisión de interferencias	EN 61000-6-3
Resistencia a interferencias	EN 61000-6-2
Compatibilidad electromagnética	EN 61800-3
Clase de aislamiento	F
Tipo de protección	IPX4D
Prensaestopas	1 x PG11

\* El valor de referencia para las bombas circuladoras más eficientes es  $IEE \leq 0,20$ .

### Materiales

Rodete	PP-GF40
Eje	Acero inoxidable
Material del cojinete	Carbón, impregnado de metal



#### Dimensiones de instalación

Longitud entre roscas <i>L0</i>	180 mm
---------------------------------	--------

#### Información de pedidos

Marca	Wilo
Denominación del producto	Yonos PICO-D 30/1-6
Peso neto aproximado <i>m</i>	4,3 kg
Referencia	<b>4230948</b> 