

INTERACUMULADOR 1 SERPENTÍN

Serie MAGNUS

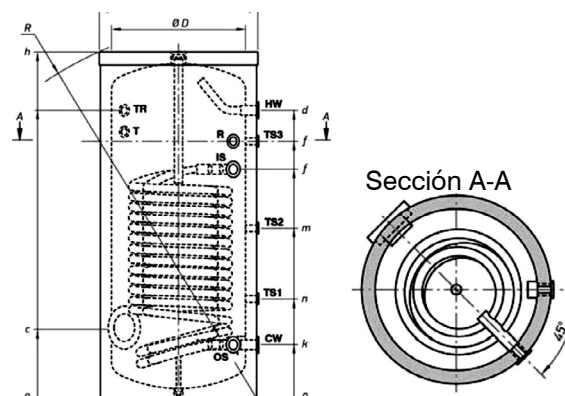
IDROGAS
CARACTERÍSTICAS:

- Fabricados en acero vitrificado de alta calidad s/DIN 4753
- Aislamiento de espuma de PU rígido libre de CFC de alta eficiencia
- Temperatura máxima de trabajo 95 °C
- Presión máxima de trabajo 8 bar
- Presión máxima de trabajo del serpentín 8 bar
- Acabado externo skay de PVC
- Protección catódica por ánodos de magnesio
- Instalación vertical sobre suelo
- Doble intercambiador de gran superficie de intercambio
- Serie especial Bomba de Calor



Código	Artículo
CC20221	MAGNUS IMSL 1 D 200 L
CC20222	MAGNUS IMSL 1 D 300 L
CC20223	MAGNUS IMSL 1 D 500 L
CC20224	MAGNUS IMSL 1 D 740 L

Datos Técnicos					
Volumen	L	200	300	500	722
Peso neto	kg	85	112	182	325
Aislamiento (PU rígido)	mm	50	50	50	100
Superficie serpentín S1	m ²	2,1	3	6	7,2
Capacidad serpentín S1	L	12,5	18,3	33	62,40
Pérdida calor ΔT 45K	kWh/24h	1,4	1,7	2,3	122,4
Clase eficiencia energética	-	B	B	C	C



Dimensiones ± 5 mm					
Código		CC20221	CC20222	CC20223	CC20224
h	mm	1202	1420	1670	1947
a	mm	996	1184	1447	1591
c	mm	264	278	282	465
d	mm	996	1184	1447	1778
i	mm	792	937	1303	82
k	mm	202	205	225	-
l	mm	897	1055	1162	-
m	mm	633	691	864	1501
n	mm	360	398	467	840
R	mm	1345	1560	1823	2183
ØC	mm	600	650	750	990
ØD	mm	500	550	650	790

Código	CC20221	CC20222	CC20223	CC20224
CW	G1"	G1"	G1"	G1 1/2"
HW	G1"	G1"	G1"	G1 1/2"
IS	G1"	G1"	G1"	G1 1/2"
OS	G1"	G1"	G1"	G1 1/2"
R	G 3/4"	G 3/4"	G 3/4"	G3/4
T	Ø 14 x 1,5	Ø 14 x 1,5	Ø 14 x 1,5	Ø 14
TR	G 1/2"	G 1/2"	G 1/2"	G1/2
TS1	G 1/2"	G 1/2"	G 1/2"	G1/2
TS2	G 1/2"	G 1/2"	G 1/2"	G1/2
TS3	G 1/2"	G 1/2"	G 1/2"	No
EE	No	No	No	G 1 1/2"
MA1	No	No	No	G 1 1/4"
MA2	No	No	No	G 1 1/4"
MA3	No	No	No	No