

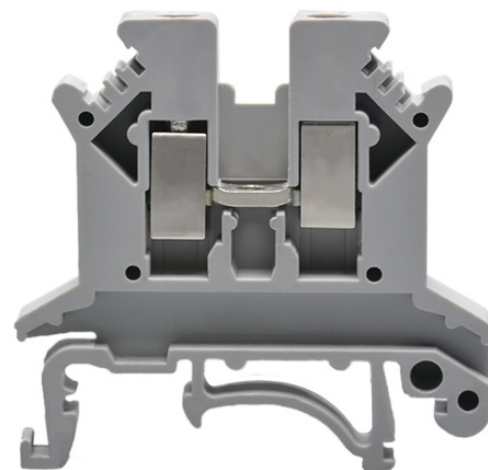
## BORNA CONEXIÓN CARRIL DIN



### DESCRIPCIÓN:

Los bornes de conexión son componentes y sistemas cuya función principal es garantizar la seguridad y asegurar las conexiones del conductor eléctrico y mecánico.

Los terminales de carril DIN sin fusible son bloques de plástico modulares que se utilizan para conectar dos o más cables eléctricos en un armario de control. Ofrecen protección contra sobrecorriente y cortocircuitos.



Código	Rígido (mm <sup>2</sup> )	Flex. (mm <sup>2</sup> )	I (A)	DIN (mm)
EM08800	0,2-4	0,2-2,5	32	6,2 x 42,5 x 42
EM08802	0,2-6	0,2-4	41	5,2 x 42,5 x 47
EM08804	0,2-10	0,2-6	57	6,2 x 42,5 x 47
EM08806	0,5-16	0,5-10	76	10,2 x 42,5 x 47
EM08808	2,5-25	4-16	101	12,2 x 42,5 x 54
EM08810	0,75-50	0,75-35	150	15,2 x 50 x 62
EM08812	16-50	25-50	150	20 x 70,5 x 83,5