

BOMBA WILO TOP-Z 30/7 3X400V

wilo®

CARACTERÍSTICAS:

Datos hidráulicos

- Presión máxima de trabajo PN: 10 bar
- Altura máxima de impulsión H Q mín.: 5,4 m
- Caudal máximo Q máx.: 7,1 m³/h
- Temperatura mínima del fluido T mín.: 0 °C
- Temperatura de fluido máx. en aplicaciones HVAC T máx.: 80 °C
- Temperatura de fluido mín. en aplicaciones de agua potable T mín.: 0
- Temperatura de fluido máx. en aplicaciones de agua potable T máx.: 80
- Temperatura de fluido máx. en aplicaciones de agua potable en el funcionamiento breve de 2 h T máx.: 110 °C
- Temperatura ambiente mínima T mín.: 0 °C
- Temperatura ambiente máxima T máx.: 40 °C
- Dureza total máx. admisible en sistemas de recirculación de ACS: 3,57 mmol/l (20 °dH) (3,21 mmol/l (18 °dH) para 20/4 + 25/6)

Datos del motor

- Alimentación eléctrica: 3~400 V, 50 Hz
- Potencia nominal P2: 180 W
- Intensidad nominal IN: 0,42 A
- Velocidad máxima n máx.: 2700 1/mín.
- Consumo de potencia (mín.) P1 mín.: 100 W
- Consumo de potencia P1 máx.: 310 W
- Emisión de interferencias: EN 61000-6-3
- Resistencia a interferencias: EN 61000-6-2
- Tipo de protección del motor: IPX4D
- Clase de aislamiento: H
- Prensaestopas: 1 x PG13,5
- Protección de motor: Protección de impedancia WSK

Materiales

- Carcasa de la bomba: Bronce, CC499K
- Rodete: PPE-GF30
- Eje: Acero inoxidable
- Material del cojinete: Carbón, impregnado de resina

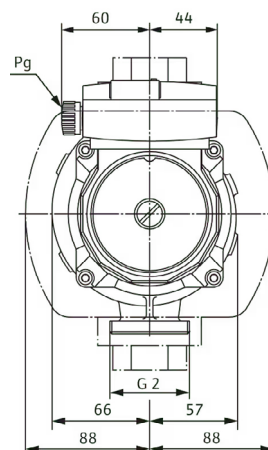
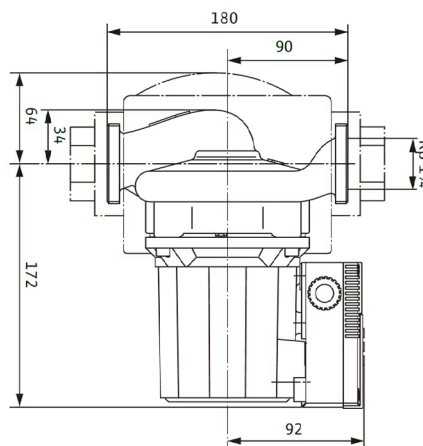
Dimensiones de instalación

- Conexión de tubería del lado de aspiración DN: G 2
- Conexión de tubería del lado de impulsión DN: G 2
- Longitud entre roscas L0: 180 mm

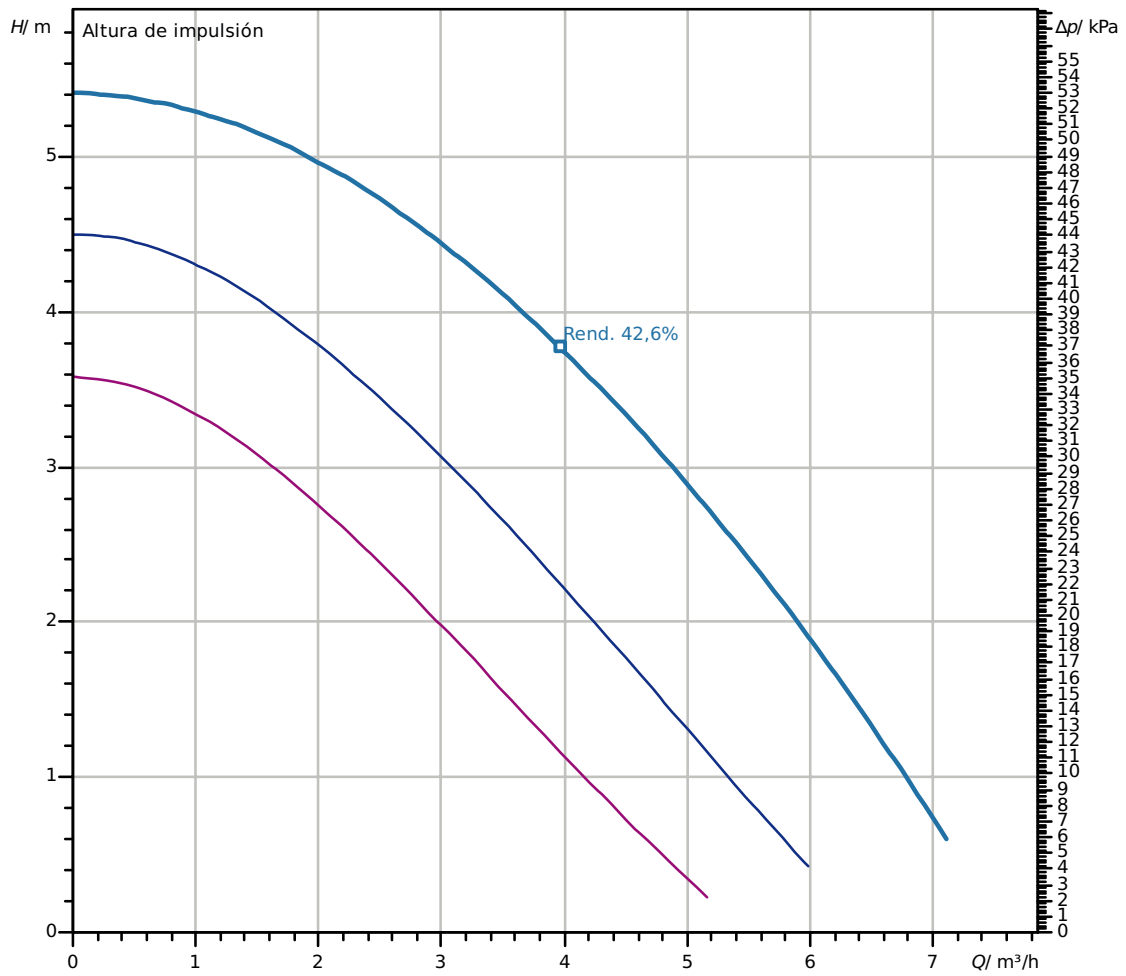


Código: AC51608

DIMENSIONES (mm):



CURVA:



Fluido = Agua 100%
 Temperatura del fluido = 20 °C
 Velocidad en el punto de funcionamiento = 2,700 1/min.