

### BOMBA GRUNDFOS TP 50-710/2, 3x400V



Advierta! la foto puede diferir del actual producto

Código: [98742818](#) (AC31686)

Bomba de una etapa, acoplamiento cerrado y voluta con puertos de aspiración y descarga en línea de idéntico diámetro. El diseño de la bomba incluye un sistema de extracción superior que facilita el desmontaje del cabezal motor (el motor, el cabezal de la bomba y el impulsor) con fines de mantenimiento o reparación sin necesidad de desconectar las tuberías de la carcasa de la bomba.

La bomba está equipada con un cierre de fuelle de caucho no equilibrado. El cierre mecánico satisface los requisitos establecidos por la norma EN 12756. La conexión de las tuberías se lleva a cabo por medio de bridas DIN de PN 16 (normas EN 1092-2 e ISO 7005-2).

La bomba está equipada con un motor asíncrono refrigerado por ventilador.

Paneles control:

Frequency converter: None

Líquido:

Líquido bombeado: Agua

Rango de temperatura del líquido: -25 .. 120 °C

Temperatura del líquido durante el funcionamiento: 20 °C

Densidad: 998.2 kg/m<sup>3</sup>

Técnico:

Velocidad predeterminada: 2940 rpm

Caudal nominal: 51.09 m<sup>3</sup>/h

Altura nominal: 45.98 m

Diámetro real del impulsor: 206 mm

Cierre primario: BQQE

Código del cierre: BQQE

Tolerancia de curva: ISO9906:2012 3B

Materiales:

Cuerpo hidráulico: Fundición

Carcasa de la bomba: EN-GJL-250  
ASTM class 35

Impulsor: Fundición  
EN-GJL-200  
ASTM class 30

Instalación:

Rango de temperaturas ambientes: -30 .. 60 °C

Presión de trabajo máxima: 16 bar

Presión máxima a la temp. declarada: 16 bar / 120 °C

Normativa de conexión de tubería: EN 1092-2

Tipo de conexión: DIN

Tamaño de la conexión: DN 50

Presión nominal para la conexión: PN 16

Longitud puerto a puerto: 440 mm

---

### Descripción

---

Tamaño de la brida del motor: FF300

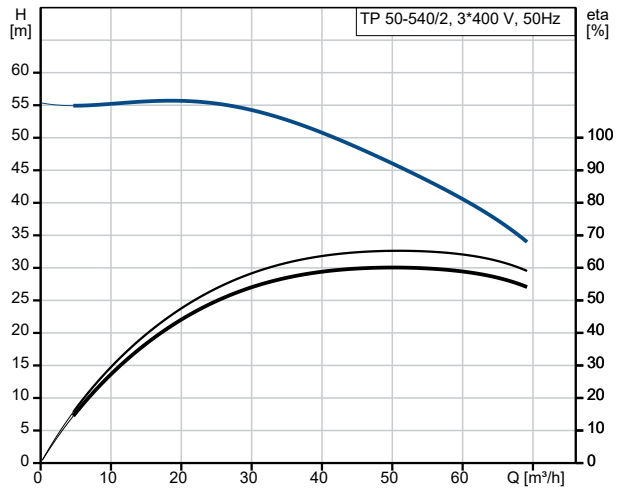
#### Datos eléctricos:

Tipo de motor: 160MB  
Potencia nominal - P2: 11 kW  
Frecuencia de red: 50 Hz  
Tensión nominal: 3 x 380-415D/660-690Y V  
Intensidad nominal: 20,8-19,8/12,0-11,8 A  
Intensidad de arranque: 660-780 %  
Cos phi - factor de potencia: 0.88-0.84  
Velocidad nominal: 2940-2950 rpm  
Clase eficiencia IE: IE3  
Eficiencia del motor a carga total: 91.2 %  
Eficiencia del motor a una carga de 3/4: 91.8 %  
Eficiencia del motor a una carga de 1/2: 91.3-91.2 %  
Número de polos: 2  
Grado de protección (IEC 34-5): 55 Dust/Jetting  
Clase de aislamiento (IEC 85): F  
Motor N.º: 87420021

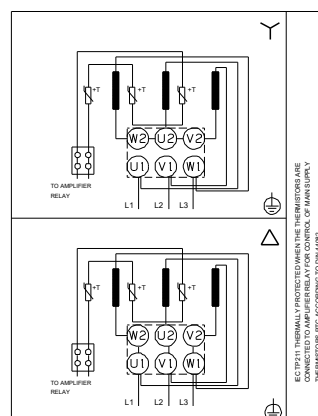
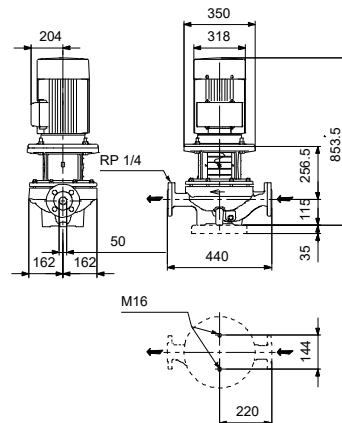
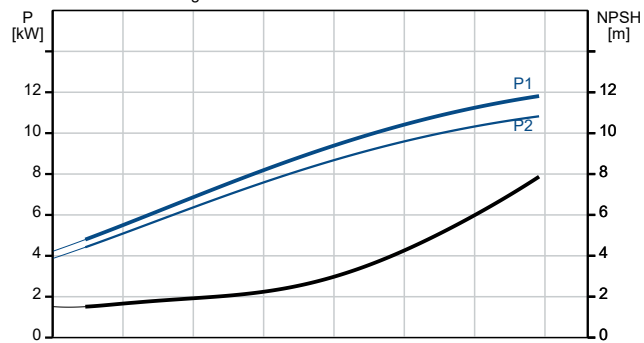
#### Otros:

Índice de eficiencia mínima, IE min: 0.70  
Peso neto: 152 kg  
Peso bruto: 176 kg  
Volumen de transporte: 0.56 m<sup>3</sup>  
VVS danés n.º: 381703540  
Finés: 4616062  
País de origen.: HU  
Tarifa personalizada n.º: 84137051

Descripción	Valor
<b>Información general:</b>	
Producto::	TP 50-540/2 A-F-A-BQQE-NW1
Código::	98742818
Número EAN::	5712600815391
<b>Técnico:</b>	
Velocidad predeterminada:	2940 rpm
Caudal nominal:	51.09 m³/h
Altura nominal:	45.98 m
Altura máxima:	540 dm
Diámetro real del impulsor:	206 mm
Cierre primario:	BQQE
Código del cierre:	BQQE
Tolerancia de curva:	ISO9906:2012 3B
Versión de la bomba:	A
<b>Materiales:</b>	
Cuerpo hidráulico:	Fundición
Carcasa de la bomba:	EN-GJL-250 ASTM class 35
Impulsor:	Fundición EN-GJL-200 ASTM class 30
Código de material:	A
<b>Instalación:</b>	
Rango de temperaturas ambientales:	-30 .. 60 °C
Presión de trabajo máxima:	16 bar
Presión máxima a la temp. declarada:	16 bar / 120 °C
Normativa de conexión de tubería:	EN 1092-2
Tipo de conexión:	DIN
Tamaño de la conexión:	DN 50
Presión nominal para la conexión:	PN 16
Longitud puerto a puerto:	440 mm
Tamaño de la brida del motor:	FF300
Código de conexión:	F
<b>Líquido:</b>	
Líquido bombeado:	Agua
Rango de temperatura del líquido:	-25 .. 120 °C
Temperatura del líquido durante el funcionamiento:	20 °C
Densidad:	998.2 kg/m³
<b>Datos eléctricos:</b>	
Tipo de motor:	160MB
Potencia nominal - P2:	11 kW
Frecuencia de red:	50 Hz
Tensión nominal:	3 x 380-415D/660-690Y V
Intensidad nominal:	20,8-19,8/12,0-11,8 A
Intensidad de arranque:	660-780 %
Cos phi - factor de potencia:	0.88-0.84
Velocidad nominal:	2940-2950 rpm
Clase eficiencia IE:	IE3
Eficiencia del motor a carga total:	91.2 %
Eficiencia del motor a una carga de 3/4:	91.8 %
Eficiencia del motor a una carga de 1/2:	91.3-91.2 %
Número de polos:	2
Grado de protección (IEC 34-5):	55 Dust/Jetting
Clase de aislamiento (IEC 85):	F

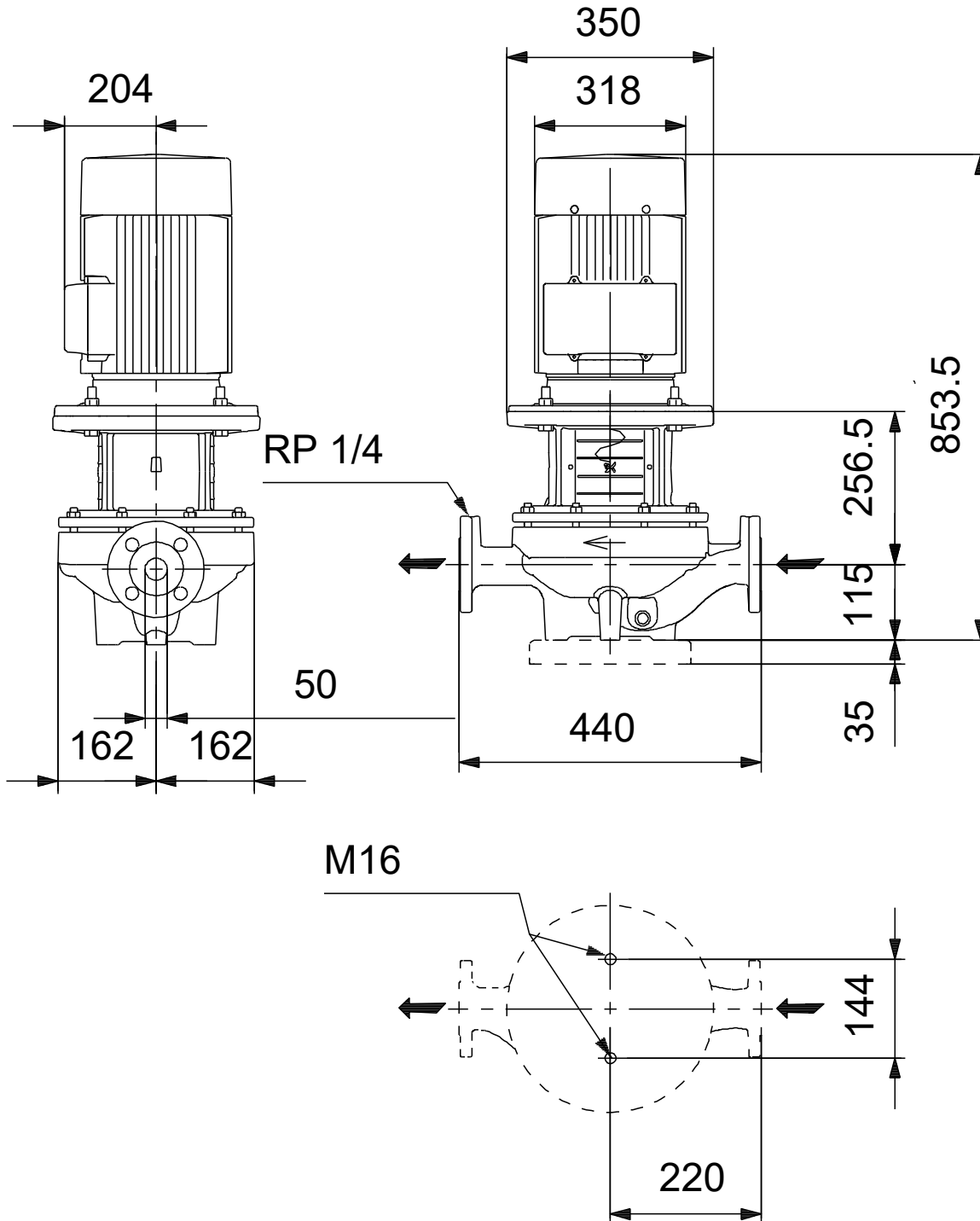


Líquido bombeado = Agua  
Temperatura del líquido durante el funcionamiento = 20 °C  
Densidad = 998.2 kg/m³



Descripción	Valor
Protección de motor integrada:	PTC
Motor N.º:	<a href="#">87420021</a>
<b>Paneles control:</b>	
Convertidor de frecuencia:	None
<b>Otros:</b>	
Índice de eficiencia mínima, IE min:	0.70
Peso neto:	152 kg
Peso bruto:	176 kg
Volumen de transporte:	0.56 m <sup>3</sup>
VVS danés n.º:	381703540
Finés:	4616062
País de origen.:	HU
Tarifa personalizada n.º:	84137051

**98742818 TP 50-540/2 A-F-A-BQQE-NW1 50 Hz**



Nota: todas las unidades están en [mm] a menos que se indiquen otras. Exención de responsabilidad: este esquema dimensional simplificado no muestra todos los detalles.