

ESTACIÓN DEPURADORA SOLOLIFT 2 WC-1 230V

GRUNDFOS


DESCRIPCIÓN:

Sololift2 WC-1 es una estación elevadora compacta y pequeña adecuada para el bombeo de aguas residuales para en pozos particulares donde el agua no puede verterse directamente en el alcantarillado principal de forma natural.

Sololift2 WC-1 es adecuado para el bombeo de aguas residuales que contengan heces y papel higiénico con una conexión adicional en la tapa para, por ejemplo, un lavabo.

El bombeo de líquidos que contengan otro material puede provocar fallos y limitar el alcance de la garantía.

Sololift2 WC-1 se utiliza generalmente para evacuar agua: inodoro y lavabos en sótanos por debajo del nivel del alcantarillado, en conexión con la renovación o modernización de edificios existentes, donde la ubicación puede estar alejada de la red principal de modo que no se puede establecer una pendiente natural.

La estación elevadora está equipada con:

- Cable con o sin clavija (ver datos técnicos)
- Posibilidad de fijación horizontal o vertical del conector de la tubería de descarga para varios adaptadores para tuberías de Ø 22-40 mm
- Válvula de no retorno integrada
- Unidad de motor de alto rendimiento y sin contacto con el líquido que incluye protección térmica, interruptor de nivel y controlador
- Manguera de conexión a inodoro DN100
- Conectores flexibles para entrada (ajustable en altura) de tuberías Ø 36 o 40
- Ranura para una placa de alarma con zumbador (accesorio)
- Función manual anti-bloqueo y conector separado de drenaje para mantenimiento
- Válvula de aireación con protección de sobre caudal
- Clips de fijación Uplift

Diseñada de acuerdo con EN12050-2 y la producción esta supervisada por un instituto externo con el único objetivo de conseguir una rápida instalación, funcionamiento duradero y mantenimiento sencillo y limpio.

Nota: El adaptador de descarga puede montarse en posición horizontal o vertical. La instalación vertical incrementa el caudal (ver catálogo y curvas)

CARACTERÍSTICAS:

Líquido:

- Rango de temperatura del líquido: 0 a 50 °C
- Temperatura del líquido durante el funcionamiento: 20 °C
- Densidad: 998,2 kg/m³

Depósito:

Volumen nominal del tanque: 9 l

Materiales:

Cuerpo hidráulico: Composite

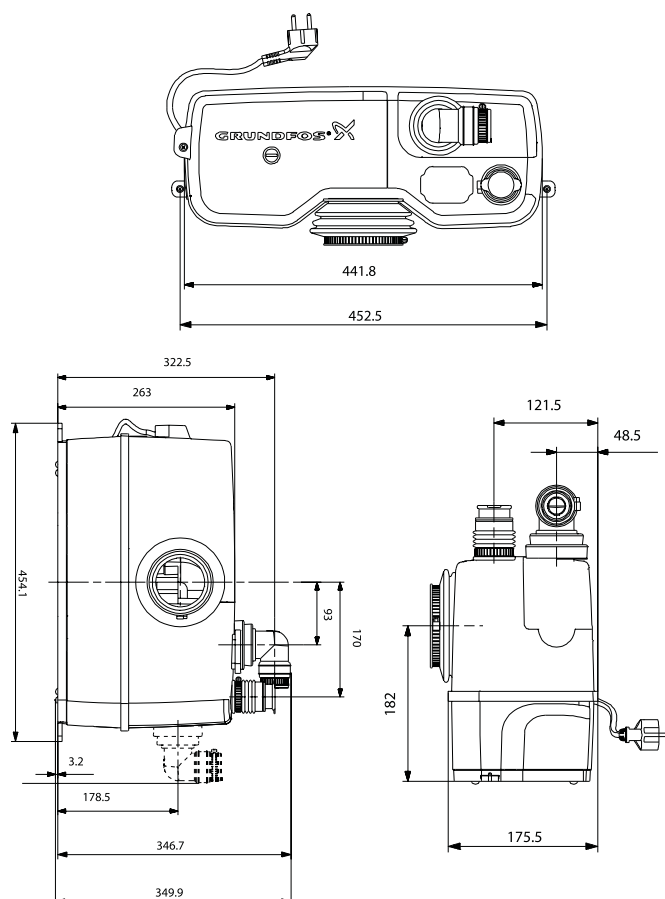
Impulsor: Polymer - PPE

Depósito: PLASTIC PP



Código: AC34170

DIMENSIONES (mm):



Técnico:

- Velocidad predeterminada: 2800 rpm
- Caudal nominal: 1,37 l/s
- Caudal máximo: 2,48 l/s
- Altura nominal: 6,21 m
- Tipo de impulsor: VORTEX con GRINDER
- Partícula máx.: 25 mm
- Homologaciones: CE, SEPRO, CHROHS, MORO, AAA
- Tolerancia de curva: ISO9906:2012 3B

Instalación:

- Rango de temperaturas ambientes: 0 a 40 °C
- Tipo de conexión de entrada: Tubería lisa
- Tipo de conexión de salida: Tubería lisa
- Tamaño de la conexión de entrada: 32 / 36 / 40/ DN 100 1 / - / 1,25 / 4"
- Tamaño de la conexión de salida: 22 / 25 / 28 / 32 / 36 / 40/ 0,5 / 0,75 / - / - / 1,25"
- Presión nominal para la conexión: PN 1,5
- Número de hilos: 3 x 0,75 mm²

Datos eléctricos:

- Potencia de entrada P1: 620 W
- Potencia nominal P2: 0,42 kW
- Frecuencia de red: 50 Hz
- Tensión nominal: 1 x 220-240 V
- Intensidad nominal: 3 A
- Cos phi - Factor de potencia: 0,92
- Número de polos: 2
- Grado de protección (IEC 34-5): IP44
- Clase de aislamiento (IEC 85): F
- Tipo cable: H05VV-F-3G
- Longitud del cable de potencia: 1,2 m
- Enchufe: SCHUKO

CURVA:

