

# PURGADOR TERMODINÁMICO PARA VAPOR TD 42 H



## DESCRIPCIÓN:

Los TD42H son purgadores termodinámicos con mantenimiento. Para procesos se dispone del TD42H. Todos los purgadores tienen la superficie externa niquelada que proporciona resistencia a la oxidación y ahorro de energía.

## NORMATIVAS:

Este producto cumple totalmente con los requisitos de la Directiva Europea de Equipos a Presión 97/23/EC.

## CERTIFICADOS:

Dispone de certificado de inspección final del fabricante.

*Nota: Los certificados/requerimientos de inspección deben solicitarse con el pedido.*

## CONDICIONES DE DISEÑO DEL CUERPO PN63:

- PMA Presión máxima admisible 63 bar r a 120 °C
- TMA Temperatura máxima admisible 400 °C a 42 bar r
- Temperatura mínima admisible 0 °C
- PMO Presión máxima de trabajo 42 bar r para vapor saturado
- TMO de trabajo:
  - TD42L y TD42H 400 °C a 42 bar r
  - TD42LA y TD42HA 255 °C a 42 bar r
- Temperatura mínima de trabajo 0 °C
- Presión mínima entrada para funcionamiento satisfactorio:
  - TD42L y TD42H 0,25 bar r
  - TD42LA y TD42HA 0,80 bar r
- PMOB Contrapresión máxima de trabajo no debe exceder el 80% de la presión de entrada.
- Prueba hidráulica: 95 bar r

## NOTA DE INSTALACIÓN:

Los TD42H deben instalarse en tubería horizontal y a ser posible precedido de un codo.

## ELIMINACIÓN:

Este producto es totalmente reciclable. No es perjudicial con el medio ambiente si se elimina con las precauciones adecuadas.

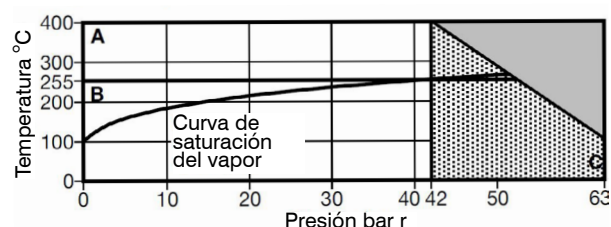
## MATERIALES:

Nº	Pieza	Material
1	Cuerpo	Acero inox. (Acabado niquelado)
2	Tapa	Acero inox. Aisi 416
3	Disco	Acero inox.
4	Tamiz	Acero inox.
5	Tapón tamiz	Acero inox.
6	Junta tapón	Acero inox.
7	Tapa aislante	Aluminio



Código: AC10013\_AC10015

## LÍMITES DE PRESIÓN/TEMPERATURA

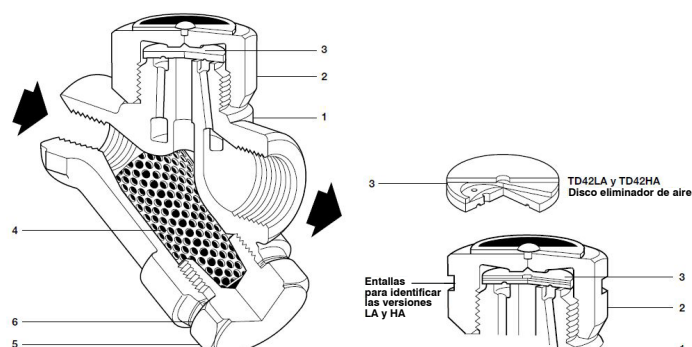


■ El purgador no puede trabajar en esta zona.

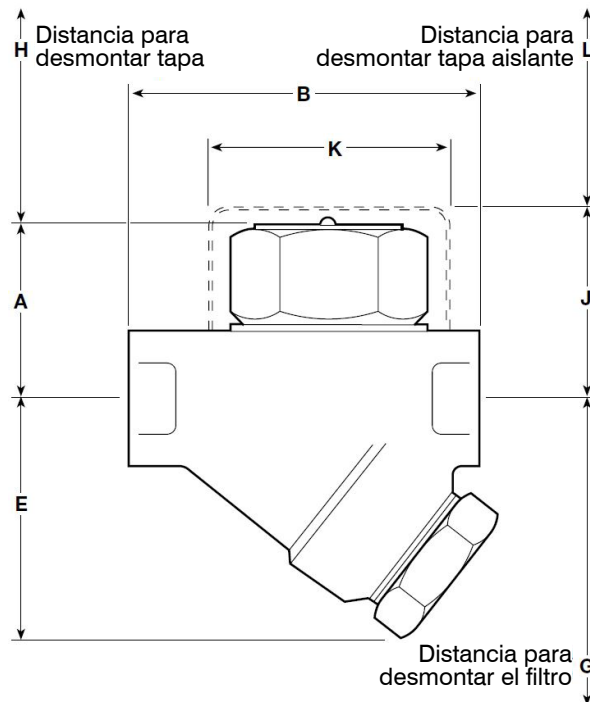
▨ Para un rendimiento óptimo del purgador el PMO no debe superar los 42 bar

A - C TD42L y TD42H

B - C TD42LA y TD42HA



**DIMENSIONES (mm):**



Código	Tamaño	A	B	E	G	H	J	K	L	Peso
AC10013	1/2" H	41	78	55	85	41	57	57	38	0,8 kg
AC10014	3/4" H	47	90	60	100	41	63	57	38	1 kg
AC10015	1" H	53	96	66	100	41	-	-	-	1,5 kg

**CAPACIDADES:**

