

BOMBA

MAGNA1 D 32-120 F 220 1 x 230 V PN6/10



DESCRIPCIÓN:

La bomba MAGNA1 D es una circuladora de rotor húmedo, siendo la elección perfecta cuando se sustituyen circuladoras antiguas y, gracias a que cumple con la normativa EuP 2015, se consigue un importante ahorro energético.

Es la solución ideal para necesidades de rendimiento básicas en aplicaciones donde se requiere un sistema de control y monitorización básico.

La gama MAGNA1 D ofrece mayor tranquilidad debido a que siempre hay un cabezal de reserva.

Por lo tanto, el suministro de flujo, está asegurado debido a la capacidad de cambiar automáticamente entre los cabezales de la bomba si uno se avería.

Las comunicaciones de los dos cabezales, se producen de forma inalámbrica.

Las principales características de la bomba MAGNA1 D son:

- Diseño compacto y fácil instalación
- Índice EEI promedio < 0,23
- Bajo nivel de ruido
- Rotor de imán permanente
- Arranque/parada es a través de entrada digital
- Relés de estado y alarma configurables en NO o NC
- Función multibomba inalámbrica entre los dos cabezales de bomba doble
- Grundfos Eye - proporciona información sobre el estado la bomba

MAGNA1 D es la mejor opción para la mayoría de las aplicaciones, incluyendo:

- Superficies de calefacción
- Bucles de mezcla
- Superficies de aire acondicionado
- Sistemas de bombeo de geotermia
- Pequeñas aplicaciones de enfriadoras

Para adaptarse a todas las aplicaciones del mercado, la bomba MAGNA1 D cuenta con las siguientes características:

- Control de presión proporcional (PP1, PP2 o PP3)
- Control de presión constante (CP1, CP2 o CP3)
- Control de curva constante (I, II o III)

CARACTERÍSTICAS

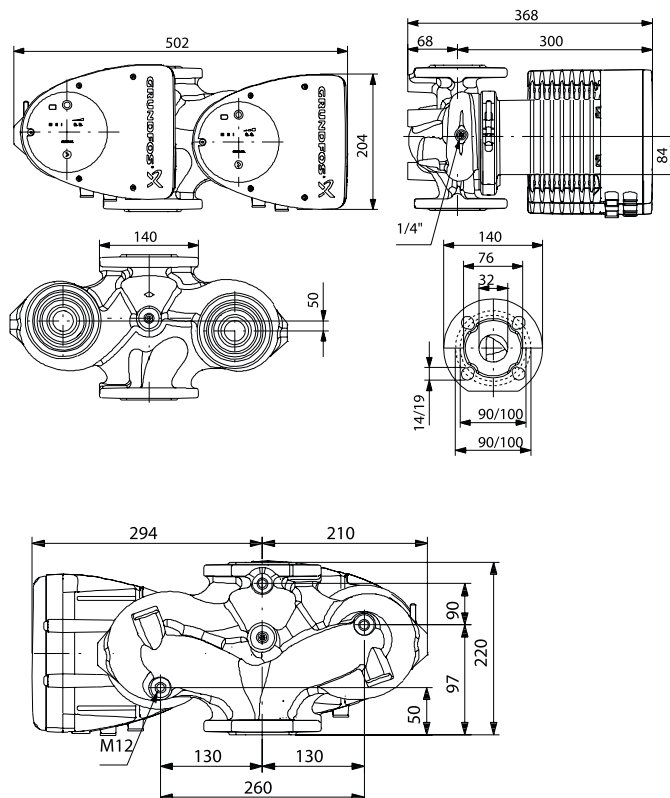
Líquido:

- Líquido bombeado: Agua
- Rango de temperatura del líquido: -10 .. 110 °C
- Temperatura del líquido durante el funcionamiento: 60 °C
- Densidad: 983.2 kg/m³



Código: AC35108

DIMENSIONES (mm):



CARACTERÍSTICAS:

Técnico:

- Clase TF: 110
- Approvals:
CE, VDE, EAC, MOROCCO, UKCA, TSE, RCM, UkrSEPRO

Materiales:

- Cuerpo hidráulico: Fundición
- Carcasa de la bomba: EN 1561 EN-GJL-250 ASTM A48-250B
- Impulsor: Composite

Instalación:

- Rango de temperaturas ambientes: 0 .. 40 °C
- Presión de trabajo máxima: 10 bar
- Tipo de conexión: DIN
- Tamaño de la conexión: DN 32
- Presión nominal para la conexión: PN 6/10
- Longitud puerto a puerto: 220 mm

Datos eléctricos:

- Potencia de entrada máxima - P1: 335 W
- P1 mín.: 16,32 W
- Frecuencia de red: 50 / 60 Hz
- Tensión nominal: 1 x 230 V
- Minimum current consumption: 0,18 A
- Consumo de intensidad máximo: 1,5 A
- Velocidad máx.: 4754 rpm
- Grado de protección (IEC 34-5): X4D
- Clase de aislamiento (IEC 85): F

Otros:

- Energía (EEI): 0,22
- Peso neto: 30,1 kg
- Peso bruto: 34,4 kg
- Volumen de transporte: 0.087 m³
- País de origen.: DE
- Tarifa personalizada n.º: 84137030
- Environmental approvals: CN ROHS, WEEE

CURVAS:

