

## BOMBA TOP-Z Y MONOFASICA 30/10 ACS - 230/50HZ

wilo®

### DESCRIPCIÓN:

Esta bomba circuladora únicamente es adecuada para agua potable.

Utilizable para sistemas de recirculación de ACS en la industria y en la técnica de edificios.

Bomba circuladora de rotor húmedo con conexión roscada o embreada, velocidades preseleccionables para la adaptación de potencia.

### Equipo y función:

- Adaptación manual de potencia mediante 3 velocidades

### Bombas con motor monofásico:

- P2 hasta 90 W: Protección interna frente a temperaturas del bobinado excesivamente elevadas
- P2 = 180 W: Protección total del motor mediante contactos de protección de bobinado en combinación con dispositivo de disparo.

### Bombas con motor trifásico:

- P2 hasta 90 W: Protección interna frente a temperaturas del bobinado excesivamente elevadas.
- P2 ≥ 180 W: Protección total del motor con sistema electrónico de disparo integrado.

- Piloto de indicación de avería.
- Contacto para la indicación general de avería.
- Piloto de control de sentido de giro.
- Alimentación eléctrica 3~230 V con enchufe conmutador opcional.
- Carcasa de la bomba de bronce o fundición gris (acero inoxidable según el tipo).
- Brida combinada PN 6/PN 10 (desde DN 40 hasta DN 65).
- Coquillas termoaislantes.

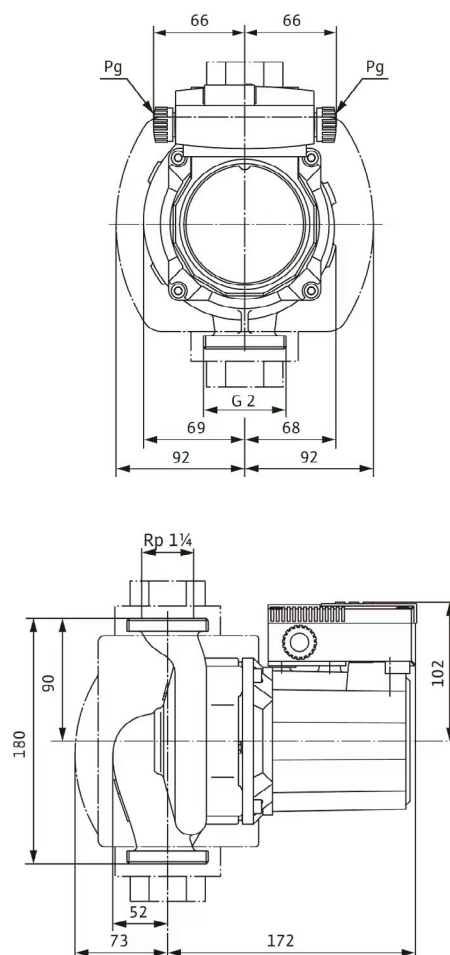
### Funciones adicionales mediante Protect Module C reequipable:

- Indicación de avería SSM como contacto de apertura libre de tensión.
- Indicación de funcionamiento SBM como contacto de cierre libre de tensión.
- Entrada de control "Prioridad OFF" mediante contacto libre de tensión externo (contacto de apertura).
- Detección de bloqueo.
- Protección total del motor con dispositivo de disparo.
- Confirmación de la avería.
- Gestión de bombas dobles (2 bombas simples instaladas en paralelo): funcionamiento principal/reserva (conmutación automática en caso de avería/alternancia de bombas en función del tiempo).



Código: AC51615

### DIMENSIONES (mm):



**CARACTERÍSTICAS:**

**Datos de funcionamiento:**

- Temperatura mínima del fluido  $T_{mín.}$ : 0 °C
- Temperatura máxima del fluido  $T_{máx.}$ : 80 °C
- Temperatura ambiente mínima  $T_{mín.}$ : 0 °C
- Temperatura ambiente máxima  $T_{máx.}$ : 40 °C
- Presión máxima de trabajo PN: 16 bar
- Presión de entrada  $p_{inl}$ : 10 bar
- Dureza total máx. admisible en sistemas de recirculación de ACS: 3,57 mmol/l (20 °dH) (3,21 mmol/l (18 °dH) para 20/4 + 25/6)

**Materiales:**

- Material del cojinete: Carbón, impregnado de resina.

**Datos del motor:**

- Alimentación eléctrica: 1~230 V, 50 Hz
- Emisión de interferencias: EN 61000-6-3
- Resistencia de interferencias: EN 61000-6-2
- Consumo de potencia P1 máx: 335 W
- Velocidad máxima  $n_{max}$ : 2800 1/min
- Intensidad nominal IN: 1,62 A
- Tipo de protección del motor: IPX4D
- Prensaestopas: 2 x PG13.5

**Dimensiones de instalación:**

- Conexión de tubería del lado de aspiración DN: G 2
- Conexión de tubería del lado de impulsión DNd: G 2
- Longitud entre roscas L0: 180 mm

**CURVAS:**

