

BRIDA RECUPERABLE

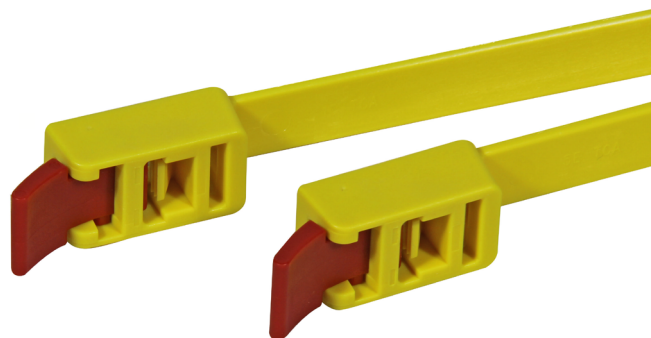


DESCRIPCIÓN:

Brida recuperable con mecanismo de apertura rápida con dentado interno diseñada para ser utilizada más de una vez. Ideal cuando hay que hacer algún cambio, por ejemplo añadir nuevos cables en la instalación.

CARACTERÍSTICAS:

- **Material:** Poliamida 6.6 (PA66)
- **Color:** Amarillo
- **Longitud:** 750 mm
- **Ancho:** 13 mm
- **Espesor:** 1,9 mm
- **Diámetro máx.:** 210 mm
- **Diámetro mín.:** 40 mm
- **Tensión máx.:** 888 N (90 kg aprox.)
- **Temperatura de trabajo:** -40 °C a 85 °C
- **Inflamabilidad:** UL94 V2
- **Suministro:** Bolsa 2 unidades
- Cierre reutilizable
- Dentado interno
- Uso interno



Código: EM04760