

UNIDAD CONDENSADORA REMOTA RU-H6000CC

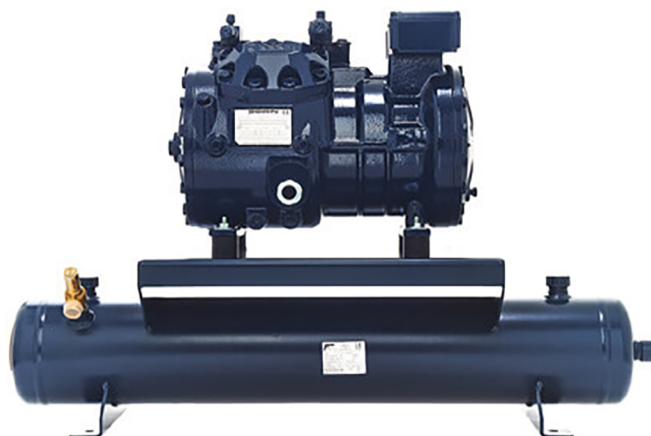


DESCRIPCIÓN:

Unidad compresora para condensador remoto, equipada con compresor semihermético Dorin, válvulas cierre, carga de aceite, receptor de líquido instalado en horizontal, con válvula de seguridad calibrada a 30 bares.

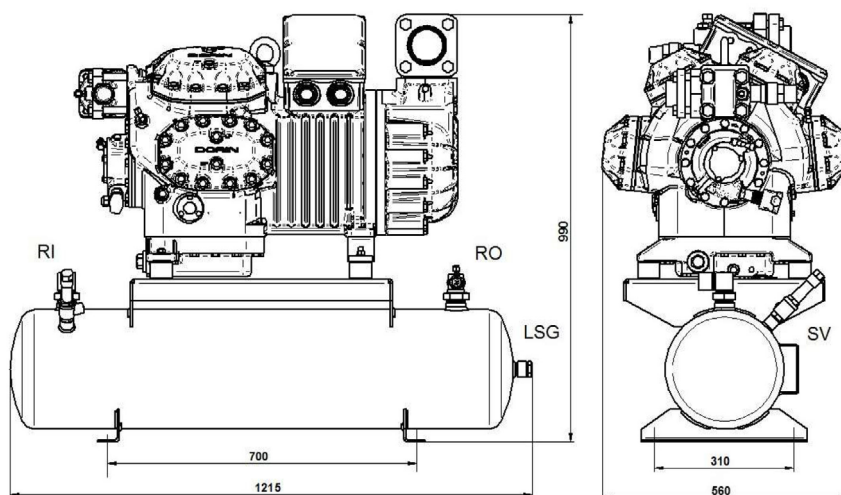
DATOS TÉCNICOS:

Modelo compresor	H6000CC	
Desplazamiento @ 50 Hz	184,19	[m³/h]
Desplazamiento @ 60 Hz	221,03	[m³/h]
Volumen recipiente	60,0	[L]
Categoría PED recipiente	III	
Válvula aspiración	80 s	[mm]
Válvula descarga	42 s	[mm]
Entrada recipiente	35 s	[mm]
Salida recipiente	35 s	[mm]
Peso neto	426,0	[Kg]



Código: MF21734

DIMENSIONES (mm):

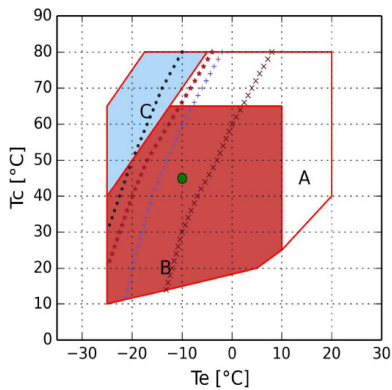


- RI – Entrada recipiente
- RO – Salida recipiente
- LSG – Visor nivel líquido
- SV – Válvula de seguridad

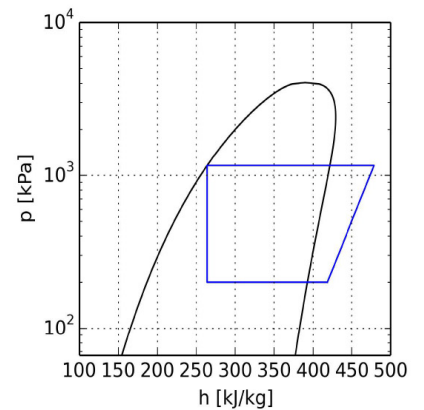
ENTRADA:

Modelo	RU-H6000CC		
Refrigerante	R134a	R449A	R449A
Temperatura evaporación	-10 °C	-10 °C	-25 °C
Temperatura condensación	45 °C	45 °C	45 °C
Temperatura de referencia	Temperatura de rocío	Temperatura de rocío	Temperatura de rocío
Temperatura de aspiración	20 °C	20 °C	20 °C
Temp, salida evaporador	20 °C	20 °C	20 °C
Subenfriamiento líquido	0 K	0 K	0 K
Tensión / fases / frecuencia	380-420 V / 3 / 50 Hz	380-420 V / 3 / 50 Hz	380-420 V / 3 / 50 Hz

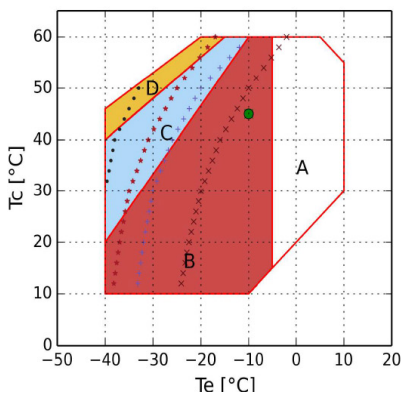
Temperatura de evaporación -10 °C R134a:



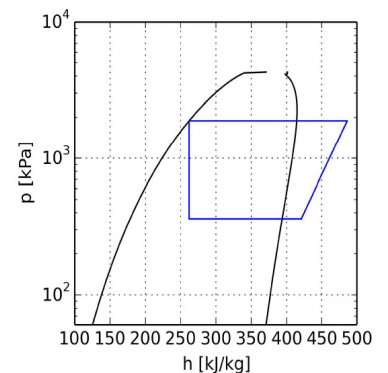
- A = Solamente para modelos "CC"
- B = Aplicación estándar.
- C = Ventilador de culata o recalentamiento máx. 20 K.
- x = Min Te 50%
- * = Min Te 75%
- + = Min Te 50% Ventilador de culata o recalentamiento máx. 20K
- = Min Te 75% Ventilador de culata o recalentamiento máx. 20K
- = Temperatura de rocío.



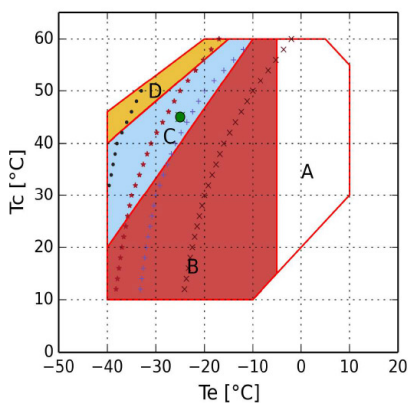
Temperatura de evaporación -10 °C R449A:



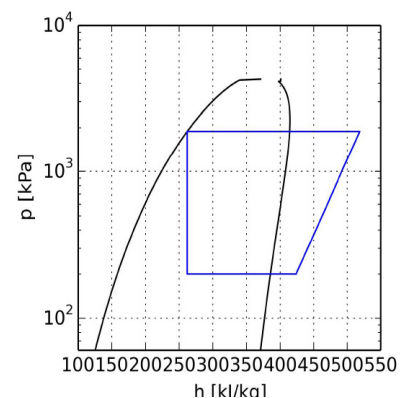
- A = Solamente para modelos "CC"
- B = Aplicación estándar.
- C = Ventilador de culata o recalentamiento máx. 20 K.
- D = Ventilador de culata con recalentamiento máx. 20 K.
- x = Min Te 50%
- * = Min Te 75%
- + = Min Te 50% Ventilador de culata o recalentamiento máx. 20K
- = Min Te 75% Ventilador de culata o recalentamiento máx. 20K
- = Temperatura de rocío.



Temperatura de evaporación -25 °C R449A:



- A = Solamente para modelos "CC"
- B = Aplicación estándar.
- C = Ventilador de culata o recalentamiento máx. 20 K.
- D = Ventilador de culata con recalentamiento máx. 20 K.
- x = Min Te 50%
- * = Min Te 75%
- + = Min Te 50% Ventilador de culata o recalentamiento máx. 20K
- = Min Te 75% Ventilador de culata o recalentamiento máx. 20K
- = Temperatura de rocío.



CÁLCULO DE PRESTACIONES:
Temperatura de evaporación -10 °C R134A:

R134a	Condiciones estándar	Al evaporado	Al Compresor
Potencia frigorífica	55340 W	55340 W	55340 W
Potencia absorbida	23,81 kW	23,81 kW	23,81 kW
Capacidad condensador	79,14 kW	79,14 kW	79,14 kW
COP	2,32	2,32	2,32
Caudal	1309,6 Kg/h	1309,6 Kg/h	1309,6 Kg/h
Intensidad absorbida	57,6 A	57,6 A	57,6 A
Temperatura de descarga	95,1 °C	95,1 °C	95,1 °C
Intensidad máx. de funcionamiento	120,0 A	120,0 A	120,0 A
Intensidad rotor bloqueado	544,0 A	544,0 A	544,0 A

Temperatura de evaporación -10 °C R449A:

R449A	Condiciones estándar	Al evaporado	Al Compresor
Potencia frigorífica	91440 W	91440 W	91440 W
Potencia absorbida	35,97 kW	35,97 kW	35,97 kW
Capacidad condensador	127,41 kW	127,41 kW	127,41 kW
COP	2,54	2,54	2,54
Caudal	2077,9 Kg/h	2077,9 Kg/h	2077,9 Kg/h
Intensidad absorbida	71,5 A	71,5 A	71,5 A
Temperatura de descarga	94,0 °C	94,0 °C	94,0 °C
Intensidad máx. de funcionamiento	120,0 A	120,0 A	120,0 A
Intensidad rotor bloqueado	544,0 A	544,0 A	544,0 A

Temperatura de evaporación -25 °C R449A:

R449A	Condiciones estándar	Al evaporado	Al Compresor
Potencia frigorífica	42340 W	42340 W	42340 W
Potencia absorbida	24,74 kW	24,74 kW	24,74 kW
Capacidad condensador	67,07 kW	67,07 kW	67,07 kW
COP	1,71	1,71	1,71
Caudal	935,7 Kg/h	935,7 Kg/h	935,7 Kg/h
Intensidad absorbida	58,5 A	58,5 A	58,5 A
Temperatura de descarga	117,5 °C	117,5 °C	117,5 °C
Intensidad máx. de funcionamiento	120,0 A	120,0 A	120,0 A
Intensidad rotor bloqueado	544,0 A	544,0 A	544,0 A