

UNIDAD CONDENSADORA REMOTA RU-H4000CS



DESCRIPCIÓN:

Unidad compresora para condensador remoto, equipada con compresor semihermético Dorin, válvulas cierre, carga de aceite, receptor de líquido instalado en horizontal, con válvula de seguridad calibrada a 30 bares.

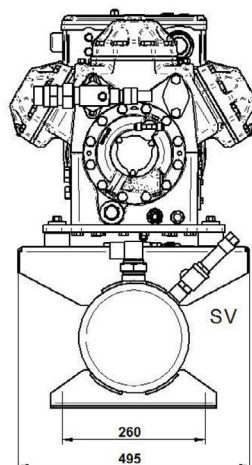
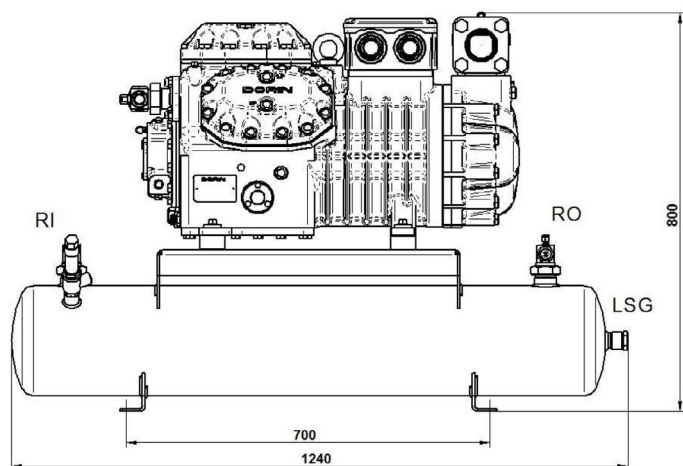
DATOS TÉCNICOS:

Modelo compresor	H4000CS	
Desplazamiento @ 50 Hz	138,37	[m ³ /h]
Desplazamiento @ 60 Hz	166,04	[m ³ /h]
Volumen recipiente	40,0	[L]
Categoría PED recipiente	III	
Válvula aspiración	54 s	[mm]
Válvula descarga	42 s	[mm]
Entrada recipiente	28 s	[mm]
Salida recipiente	28 s	[mm]
Peso neto	272,0	[Kg]



Código: MF21727

DIMENSIONES (mm):

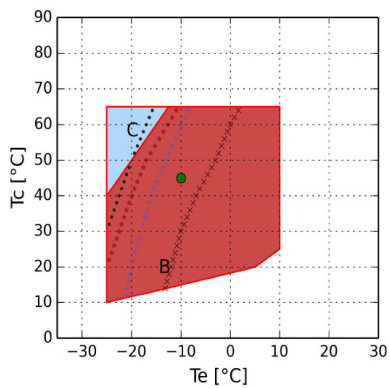


- RI – Entrada recipiente
- RO – Salida recipiente
- LSG – Visor nivel líquido
- SV – Válvula de seguridad

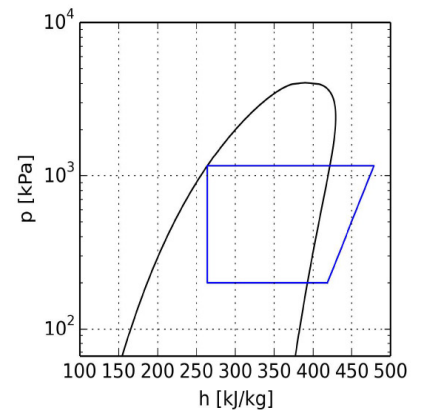
ENTRADA:

Modelo	RU-H4000CS		
Refrigerante	R134a	R449A	R449A
Temperatura evaporación	-10 °C	-10 °C	-25 °C
Temperatura condensación	45 °C	45 °C	45 °C
Temperatura de referencia	Temperatura de rocío	Temperatura de rocío	Temperatura de rocío
Temperatura de aspiración	20 °C	20 °C	20 °C
Temp, salida evaporador	20 °C	20 °C	20 °C
Subenfriamiento líquido	0 K	0 K	0 K
Tensión / fases / frecuencia	380-420 V / 3 / 50 Hz	380-420 V / 3 / 50 Hz	380-420 V / 3 / 50 Hz

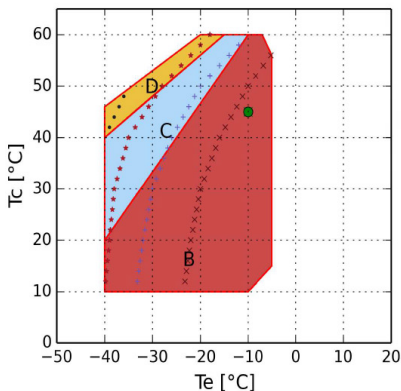
Temperatura de evaporación -10 °C R134a:



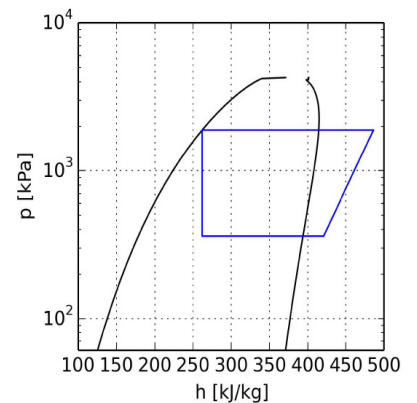
- B = Aplicación estándar.
- C = Ventilador de culata o recalentamiento máx. 20 K.
- x = Min Te 33%
- * = Min Te 66%
- + = Min Te 33% Ventilador de culata o recalentamiento máx. 20K
- = Min Te 66% Ventilador de culata o recalentamiento máx. 20K
- = Temperatura de rocío.



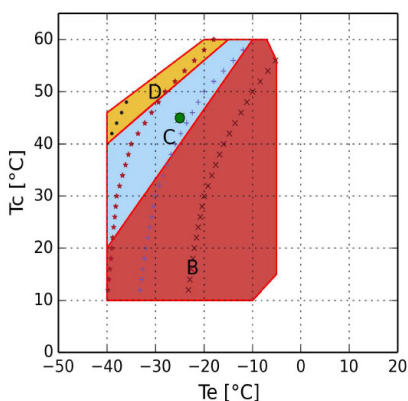
Temperatura de evaporación -10 °C R449A:



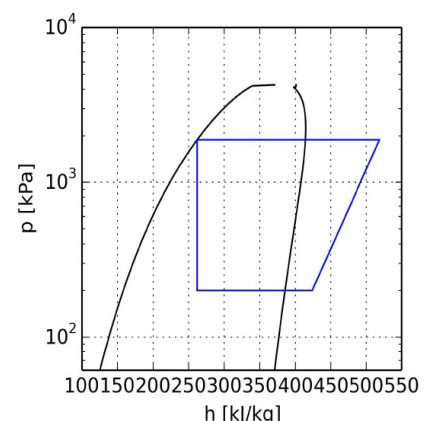
- B = Aplicación estándar.
- C = Ventilador de culata o recalentamiento máx. 20 K.
- D = Ventilador de culata con recalentamiento máx. 20 K.
- x = Min Te 33%
- * = Min Te 66%
- + = Min Te 33% Ventilador de culata o recalentamiento máx. 20K
- = Min Te 66% Ventilador de culata o recalentamiento máx. 20K
- = Temperatura de rocío.



Temperatura de evaporación -25 °C R449A:



- B = Aplicación estándar.
- C = Ventilador de culata o recalentamiento máx. 20 K.
- D = Ventilador de culata con recalentamiento máx. 20 K.
- x = Min Te 33%
- * = Min Te 66%
- + = Min Te 33% Ventilador de culata o recalentamiento máx. 20K
- = Min Te 66% Ventilador de culata o recalentamiento máx. 20K
- = Temperatura de rocío.



CÁLCULO DE PRESTACIONES:
Temperatura de evaporación -10 °C R134A:

R134a	Condiciones estándar	Al evaporado	Al Compresor
Potencia frigorífica	42760 W	42760 W	42760 W
Potencia absorbida	16,89 kW	16,89 kW	16,89 kW
Capacidad condensador	59,64 kW	59,64 kW	59,64 kW
COP	2,53	2,53	2,53
Caudal	1010,2 Kg/h	1010,2 Kg/h	1010,2 Kg/h
Intensidad absorbida	35,6 A	35,6 A	35,6 A
Temperatura de descarga	91,6 °C	91,6 °C	91,6 °C
Intensidad máx. de funcionamiento	66,0 A	66,0 A	66,0 A
Intensidad rotor bloqueado	260,0 A	260,0 A	260,0 A

Temperatura de evaporación -10 °C R449A:

R449A	Condiciones estándar	Al evaporado	Al Compresor
Potencia frigorífica	66700 W	66700 W	66700 W
Potencia absorbida	28,52 kW	28,52 kW	28,52 kW
Capacidad condensador	95,21 kW	95,21 kW	95,21 kW
COP	2,34	2,34	2,34
Caudal	1520,8 Kg/h	1520,8 Kg/h	1520,8 Kg/h
Intensidad absorbida	50,9 A	50,9 A	50,9 A
Temperatura de descarga	98,2 °C	98,2 °C	98,2 °C
Intensidad máx. de funcionamiento	66,0 A	66,0 A	66,0 A
Intensidad rotor bloqueado	260,0 A	260,0 A	260,0 A

Temperatura de evaporación -25 °C R449A:

R449A	Condiciones estándar	Al evaporado	Al Compresor
Potencia frigorífica	33230 W	33230 W	33230 W
Potencia absorbida	19,78 kW	19,78 kW	19,78 kW
Capacidad condensador	53,00 kW	53,00 kW	53,00 kW
COP	1,68	1,68	1,68
Caudal	739,6 Kg/h	739,6 Kg/h	739,6 Kg/h
Intensidad absorbida	39,0 A	39,0 A	39,0 A
Temperatura de descarga	118,9 °C	118,9 °C	118,9 °C
Intensidad máx. de funcionamiento	66,0 A	66,0 A	66,0 A
Intensidad rotor bloqueado	260,0 A	260,0 A	260,0 A