

UNIDAD CONDENSADORA REMOTA RU-H5000CS

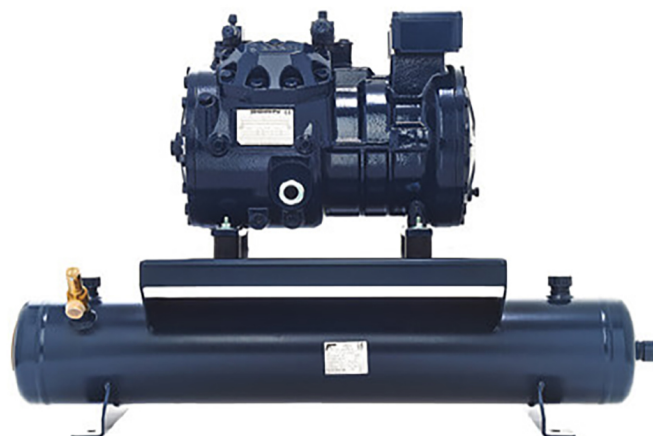


DESCRIPCIÓN:

Unidad compresora para condensador remoto, equipada con compresor semihermético Dorin, válvulas cierre, carga de aceite, receptor de líquido instalado en horizontal, con válvula de seguridad calibrada a 30 bares.

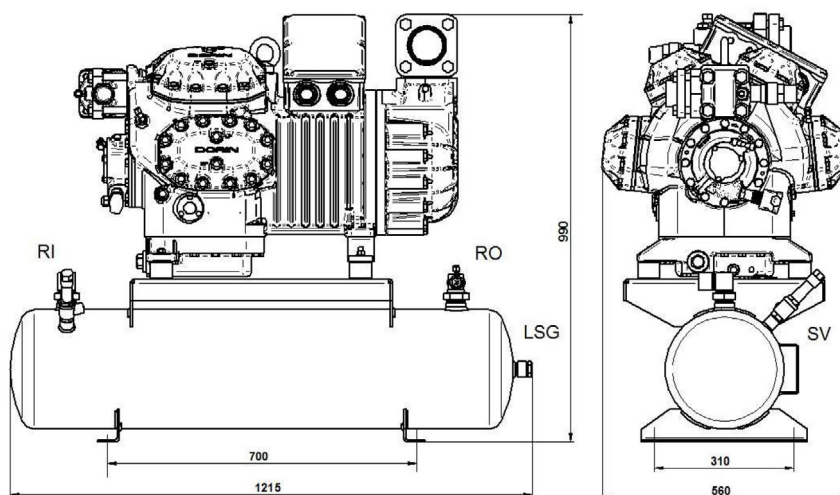
DATOS TÉCNICOS:

| Modelo compresor | H5000CS | |
|--------------------------|---------|---------------------|
| Desplazamiento @ 50 Hz | 164,3 | [m ³ /h] |
| Desplazamiento @ 60 Hz | 197,16 | [m ³ /h] |
| Volumen recipiente | 60,0 | [L] |
| Categoría PED recipiente | III | |
| Válvula aspiración | 66 s | [mm] |
| Válvula descarga | 42 s | [mm] |
| Entrada recipiente | 35 s | [mm] |
| Salida recipiente | 35 s | [mm] |
| Peso neto | 416,0 | [Kg] |



Código: MF21731

DIMENSIONES (mm):

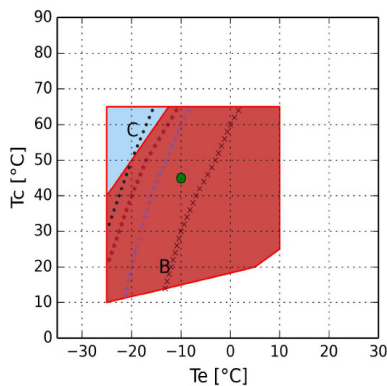


RI – Entrada recipiente
 RO – Salida recipiente
 LSG – Visor nivel líquido
 SV – Válvula de seguridad

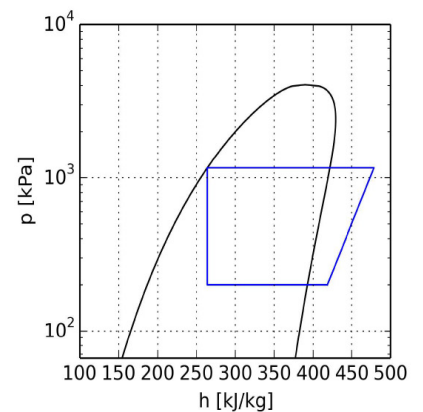
ENTRADA:

| Modelo | RU-H5000CS | | |
|------------------------------|-----------------------|-----------------------|-----------------------|
| Refrigerante | R134a | R449A | R449A |
| Temperatura evaporación | -10 °C | -10 °C | -25 °C |
| Temperatura condensación | 45 °C | 45 °C | 45 °C |
| Temperatura de referencia | Temperatura de rocío | Temperatura de rocío | Temperatura de rocío |
| Temperatura de aspiración | 20 °C | 20 °C | 20 °C |
| Temp, salida evaporador | 20 °C | 20 °C | 20 °C |
| Subenfriamiento líquido | 0 K | 0 K | 0 K |
| Tensión / fases / frecuencia | 380-420 V / 3 / 50 Hz | 380-420 V / 3 / 50 Hz | 380-420 V / 3 / 50 Hz |

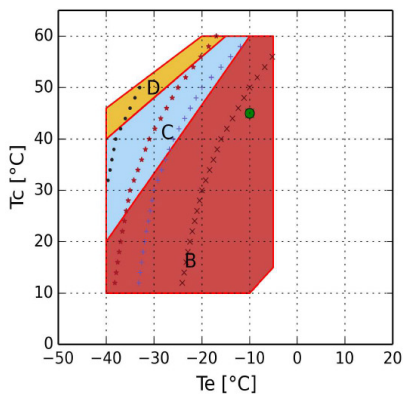
Temperatura de evaporación -10 °C R134a:



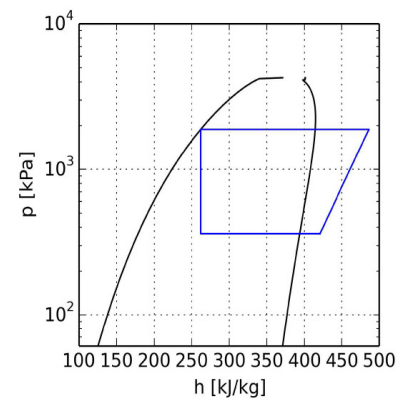
- B = Aplicación estándar.
- C = Ventilador de culata o recalentamiento máx. 20 K.
- x = Min Te 50%
- * = Min Te 75%
- + = Min Te 50% Ventilador de culata o recalentamiento máx. 20K
- = Min Te 75% Ventilador de culata o recalentamiento máx. 20K
- = Temperatura de rocío.



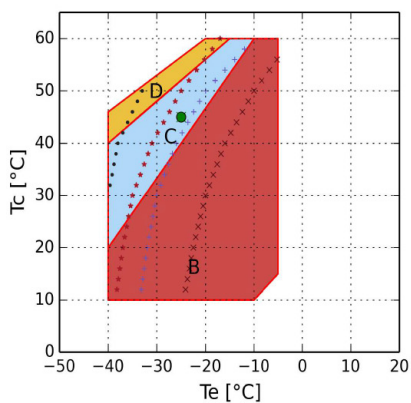
Temperatura de evaporación -10 °C R449A:



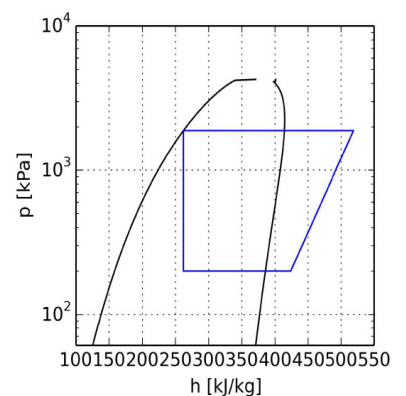
- B = Aplicación estándar.
- C = Ventilador de culata o recalentamiento máx. 20 K.
- D = Ventilador de culata con recalentamiento máx. 20 K.
- x = Min Te 50%
- * = Min Te 75%
- + = Min Te 50% Ventilador de culata o recalentamiento máx. 20K
- = Min Te 75% Ventilador de culata o recalentamiento máx. 20K
- = Temperatura de rocío.



Temperatura de evaporación -25 °C R449A:



- B = Aplicación estándar.
- C = Ventilador de culata o recalentamiento máx. 20 K.
- D = Ventilador de culata con recalentamiento máx. 20 K.
- x = Min Te 50%
- * = Min Te 75%
- + = Min Te 50% Ventilador de culata o recalentamiento máx. 20K
- = Min Te 75% Ventilador de culata o recalentamiento máx. 20K
- = Temperatura de rocío.



CÁLCULO DE PRESTACIONES:
Temperatura de evaporación -10 °C R134A:

| R134a | Condiciones estándar | Al evaporado | Al Compresor |
|-----------------------------------|----------------------|--------------|--------------|
| Potencia frigorífica | 48860 W | 48860 W | 48860 W |
| Potencia absorbida | 19,96 kW | 19,96 kW | 19,96 kW |
| Capacidad condensador | 68,82 kW | 68,82 kW | 68,82 kW |
| COP | 2,45 | 2,45 | 2,45 |
| Caudal | 1154,2 Kg/h | 1154,2 Kg/h | 1154,2 Kg/h |
| Intensidad absorbida | 44,7 A | 44,7 A | 44,7 A |
| Temperatura de descarga | 92,7 °C | 92,7 °C | 92,7 °C |
| Intensidad máx. de funcionamiento | 90,0 A | 90,0 A | 90,0 A |
| Intensidad rotor bloqueado | 367,0 A | 367,0 A | 367,0 A |

Temperatura de evaporación -10 °C R449A:

| R449A | Condiciones estándar | Al evaporado | Al Compresor |
|-----------------------------------|----------------------|--------------|--------------|
| Potencia frigorífica | 81120 W | 81120 W | 81120 W |
| Potencia absorbida | 32,96 kW | 32,96 kW | 32,96 kW |
| Capacidad condensador | 114,07 kW | 114,07 kW | 114,07 kW |
| COP | 2,46 | 2,46 | 2,46 |
| Caudal | 1845,2 Kg/h | 1845,2 Kg/h | 1845,2 Kg/h |
| Intensidad absorbida | 61,2 A | 61,2 A | 61,2 A |
| Temperatura de descarga | 95,4 °C | 95,4 °C | 95,4 °C |
| Intensidad máx. de funcionamiento | 90,0 A | 90,0 A | 90,0 A |
| Intensidad rotor bloqueado | 367,0 A | 367,0 A | 367,0 A |

Temperatura de evaporación -25 °C R449A:

| R449A | Condiciones estándar | Al evaporado | Al Compresor |
|-----------------------------------|----------------------|--------------|--------------|
| Potencia frigorífica | 39360 W | 39360 W | 39360 W |
| Potencia absorbida | 21,89 kW | 21,89 kW | 21,89 kW |
| Capacidad condensador | 61,24 kW | 61,24 kW | 61,24 kW |
| COP | 1,80 | 1,80 | 1,80 |
| Caudal | 877,6 Kg/h | 877,6 Kg/h | 877,6 Kg/h |
| Intensidad absorbida | 46,9 A | 46,9 A | 46,9 A |
| Temperatura de descarga | 114,3 °C | 114,3 °C | 114,3 °C |
| Intensidad máx. de funcionamiento | 90,0 A | 90,0 A | 90,0 A |
| Intensidad rotor bloqueado | 367,0 A | 367,0 A | 367,0 A |