

UNIDAD CONDENSADORA REMOTA RU-H6000CS

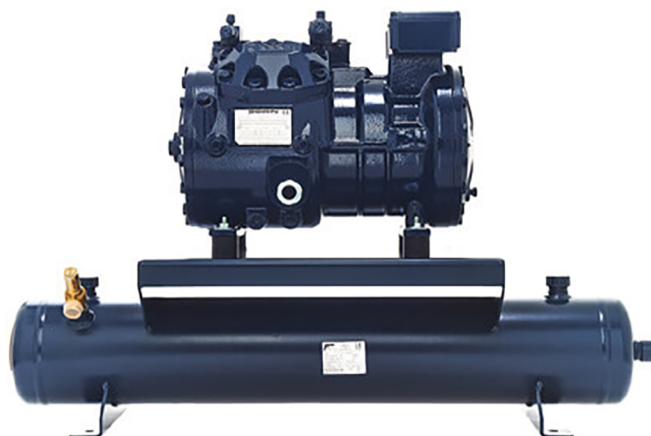


DESCRIPCIÓN:

Unidad compresora para condensador remoto, equipada con compresor semihermético Dorin, válvulas cierre, carga de aceite, receptor de líquido instalado en horizontal, con válvula de seguridad calibrada a 30 bares.

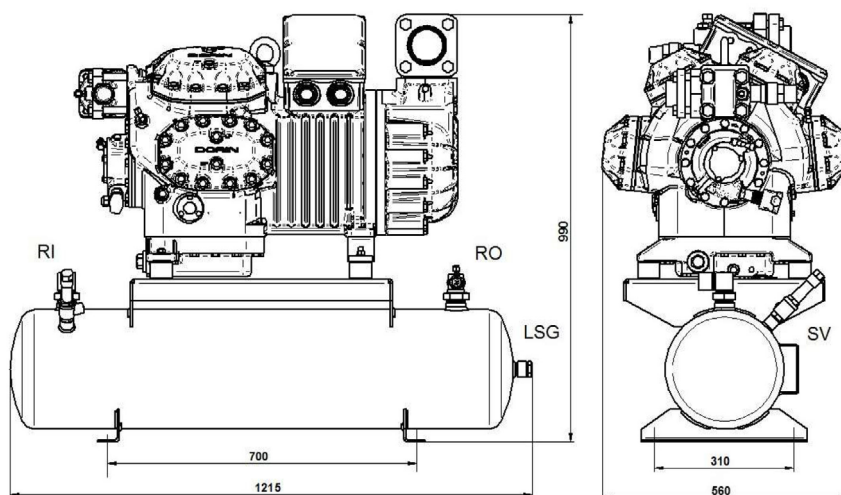
DATOS TÉCNICOS:

Modelo compresor	H6000CS	
Desplazamiento @ 50 Hz	199,86	[m ³ /h]
Desplazamiento @ 60 Hz	239,83	[m ³ /h]
Volumen recipiente	60,0	[L]
Categoría PED recipiente	III	
Válvula aspiración	80 s	[mm]
Válvula descarga	42 s	[mm]
Entrada recipiente	35 s	[mm]
Salida recipiente	35 s	[mm]
Peso neto	426,0	[Kg]



Código: MF21735

DIMENSIONES (mm):

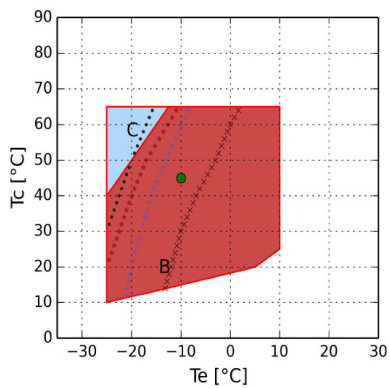


RI – Entrada recipiente
 RO – Salida recipiente
 LSG – Visor nivel líquido
 SV – Válvula de seguridad

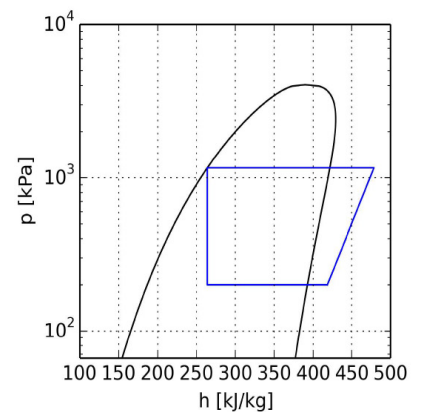
ENTRADA:

Modelo	RU-H6000CS		
Refrigerante	R134a	R449A	R449A
Temperatura evaporación	-10 °C	-10 °C	-25 °C
Temperatura condensación	45 °C	45 °C	45 °C
Temperatura de referencia	Temperatura de rocío	Temperatura de rocío	Temperatura de rocío
Temperatura de aspiración	20 °C	20 °C	20 °C
Temp, salida evaporador	20 °C	20 °C	20 °C
Subenfriamiento líquido	0 K	0 K	0 K
Tensión / fases / frecuencia	380-420 V / 3 / 50 Hz	380-420 V / 3 / 50 Hz	380-420 V / 3 / 50 Hz

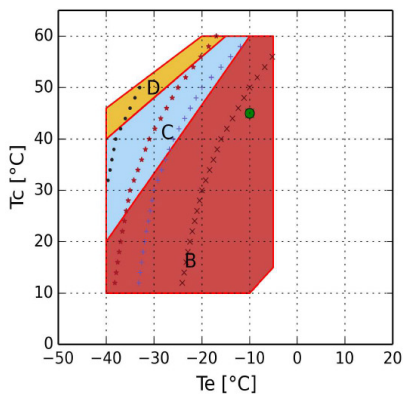
Temperatura de evaporación -10 °C R134a:



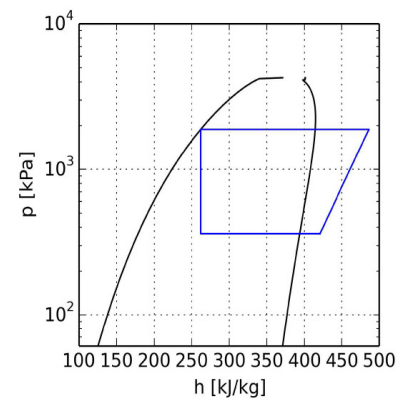
- B = Aplicación estándar.
- C = Ventilador de culata o recalentamiento máx. 20 K.
- x = Min Te 50%
- * = Min Te 75%
- + = Min Te 50% Ventilador de culata o recalentamiento máx. 20K
- = Min Te 75% Ventilador de culata o recalentamiento máx. 20K
- = Temperatura de rocío.



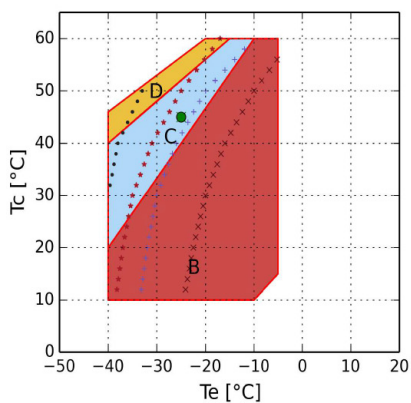
Temperatura de evaporación -10 °C R449A:



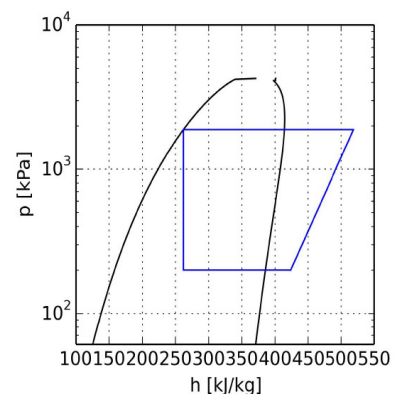
- B = Aplicación estándar.
- C = Ventilador de culata o recalentamiento máx. 20 K.
- D = Ventilador de culata con recalentamiento máx. 20 K.
- x = Min Te 50%
- * = Min Te 75%
- + = Min Te 50% Ventilador de culata o recalentamiento máx. 20K
- = Min Te 75% Ventilador de culata o recalentamiento máx. 20K
- = Temperatura de rocío.



Temperatura de evaporación -25 °C R449A:



- B = Aplicación estándar.
- C = Ventilador de culata o recalentamiento máx. 20 K.
- D = Ventilador de culata con recalentamiento máx. 20 K.
- x = Min Te 50%
- * = Min Te 75%
- + = Min Te 50% Ventilador de culata o recalentamiento máx. 20K
- = Min Te 75% Ventilador de culata o recalentamiento máx. 20K
- = Temperatura de rocío.



CÁLCULO DE PRESTACIONES:
Temperatura de evaporación -10 °C R134A:

R134a	Condiciones estándar	Al evaporado	Al Compresor
Potencia frigorífica	60840 W	60840 W	60840 W
Potencia absorbida	24,21 kW	24,21 kW	24,21 kW
Capacidad condensador	85,04 kW	85,04 kW	85,04 kW
COP	2,51	2,51	2,51
Caudal	1437,2 Kg/h	1437,2 Kg/h	1437,2 Kg/h
Intensidad absorbida	54,3 A	54,3 A	54,3 A
Temperatura de descarga	91,4 °C	91,4 °C	91,4 °C
Intensidad máx. de funcionamiento	105,0 A	105,0 A	105,0 A
Intensidad rotor bloqueado	455,0 A	455,0 A	455,0 A

Temperatura de evaporación -10 °C R449A:

R449A	Condiciones estándar	Al evaporado	Al Compresor
Potencia frigorífica	96540 W	96540 W	96540 W
Potencia absorbida	40,68 kW	40,68 kW	40,68 kW
Capacidad condensador	137,21 kW	137,21 kW	137,21 kW
COP	2,37	2,37	2,37
Caudal	2196,4 Kg/h	2196,4 Kg/h	2196,4 Kg/h
Intensidad absorbida	75,1 A	75,1 A	75,1 A
Temperatura de descarga	97,0 °C	97,0 °C	97,0 °C
Intensidad máx. de funcionamiento	105,0 A	105,0 A	105,0 A
Intensidad rotor bloqueado	455,0 A	455,0 A	455,0 A

Temperatura de evaporación -25 °C R449A:

R449A	Condiciones estándar	Al evaporado	Al Compresor
Potencia frigorífica	45930 W	45930 W	45930 W
Potencia absorbida	27,03 kW	27,03 kW	27,03 kW
Capacidad condensador	72,95 kW	72,95 kW	72,95 kW
COP	1,70	1,70	1,70
Caudal	1023,3 Kg/h	1023,3 Kg/h	1023,3 Kg/h
Intensidad absorbida	57,6 A	57,6 A	57,6 A
Temperatura de descarga	117,4 °C	117,4 °C	117,4 °C
Intensidad máx. de funcionamiento	105,0 A	105,0 A	105,0 A
Intensidad rotor bloqueado	455,0 A	455,0 A	455,0 A