

ACTUADOR STANDARD SIN MUELLE DE RETORNO CONTROL TODO/NADA Y 3 PUNTOS



DA2(S) /DA1(S)

DESCRIPCIÓN:

La serie de actuadores de compuertas eléctricas STANDARD está diseñada para operar compuertas de aire en sistemas de ventilación y aire acondicionado. El diseño compacto y el adaptador universal con limitación del ángulo de rotación hacen que este actuador sea muy versátil.

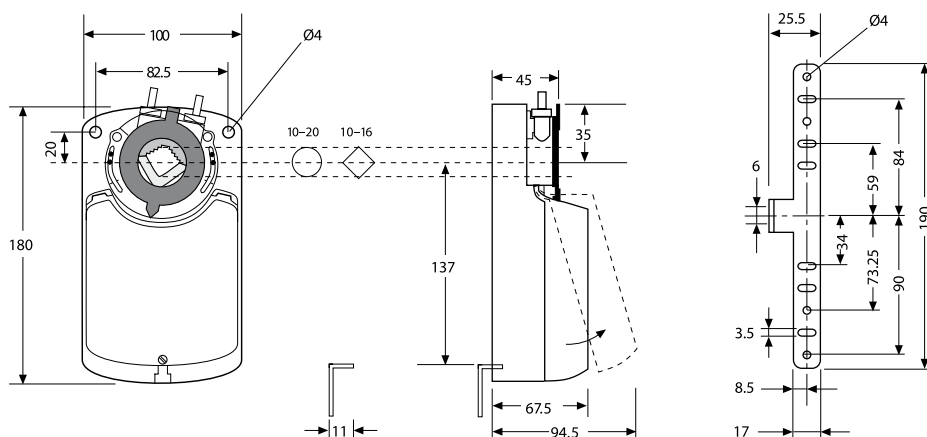
CARACTERÍSTICAS:

- Control 2 o 3 puntos
- Alimentación 230 Vac / 24 Vac/dc
- Sentido de giro seleccionable
- Limitación del ángulo de rotación
- Montaje directo simple con adaptador
- universal en eje de \varnothing 10 mm a 20 mm o eje \varnothing 10 mm a 16 mm
- Contactos auxiliares (según modelo)
- Apagado automático a la posición final (interruptor de sobrecarga)



Código	CO22523	CO22521	CO22524	CO22522
Modelo	DA1.	DA2.	DA1.S	DA2.S
Torque 8 Nm	16 Nm	16 Nm	16 Nm	16 Nm
Área compuerta *	3.0 m ²	3.0 m ²	3.0 m ²	3.0 m ²
Tiempo de recorrido	80 ... 110 s	80 ... 110 s	80 ... 110 s	80 ... 110 s
Alimentación	24 VAC/DC	230 VAC	24 VAC/DC	230 VAC
Frecuencia 50 - 60 Hz	50 - 60 Hz	50 - 60 Hz	50 - 60 Hz	50 - 60 Hz
Consumo	4 W	5 W	4 W	5 W
Peso	1,1 kg	1,2 kg	1,1 kg	1,2 kg
Protección	IP-54			
Señal de control	2 o 3 puntos			
Contactos auxiliares	No	No	2	2

DIMENSIONES (mm):



Esquema eléctrico

