

UNIDAD CONDENSADORA REMOTA RU-H3500CS

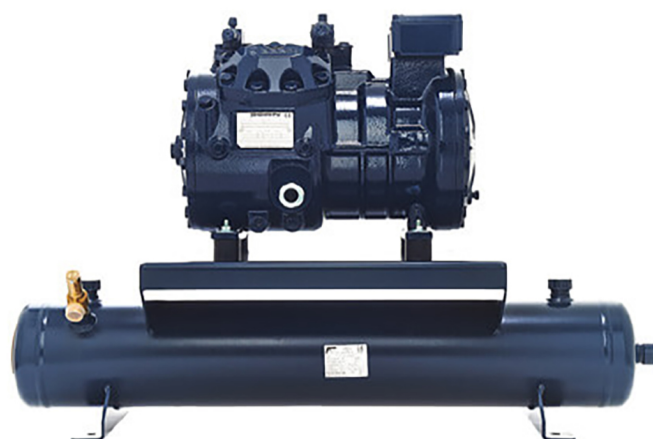


DESCRIPCIÓN:

Unidad compresora para condensador remoto, equipada con compresor semihermético Dorin, válvulas cierre, carga de aceite, receptor de líquido instalado en horizontal, con válvula de seguridad calibrada a 30 bares.

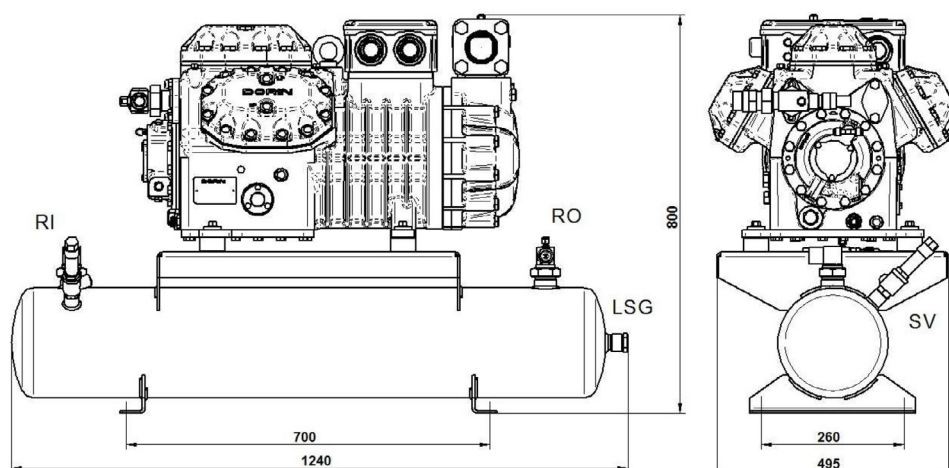
DATOS TÉCNICOS:

Modelo compresor	H3500CS	
Desplazamiento @ 50 Hz	127,52	[m ³ /h]
Desplazamiento @ 60 Hz	153,02	[m ³ /h]
Volumen recipiente	40,0	[L]
Categoría PED recipiente	III	
Válvula aspiración	54 s	[mm]
Válvula descarga	35 s	[mm]
Entrada recipiente	28 s	[mm]
Salida recipiente	28 s	[mm]
Peso neto	269,0	[Kg]



Código: MF21725

DIMENSIONES (mm):

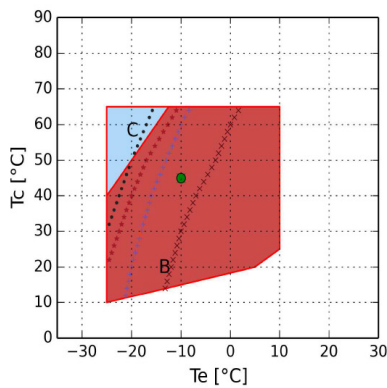


RI – Entrada recipiente
 RO – Salida recipiente
 LSG – Visor nivel líquido
 SV – Válvula de seguridad

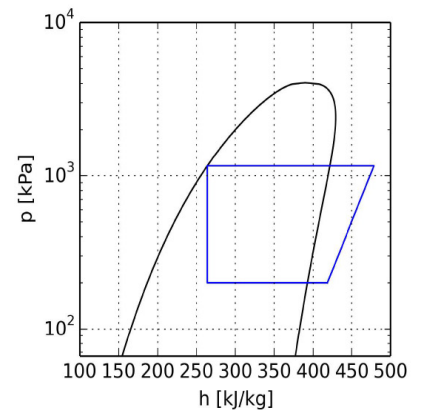
ENTRADA:

Modelo	RU-H3500CS		
Refrigerante	R134a	R449A	R449A
Temperatura evaporación	-10 °C	-10 °C	-25 °C
Temperatura condensación	45 °C	45 °C	45 °C
Temperatura de referencia	Temperatura de rocío	Temperatura de rocío	Temperatura de rocío
Temperatura de aspiración	20 °C	20 °C	20 °C
Temp, salida evaporador	20 °C	20 °C	20 °C
Subenfriamiento líquido	0 K	0 K	0 K
Tensión / fases / frecuencia	380-420 V / 3 / 50 Hz	380-420 V / 3 / 50 Hz	380-420 V / 3 / 50 Hz

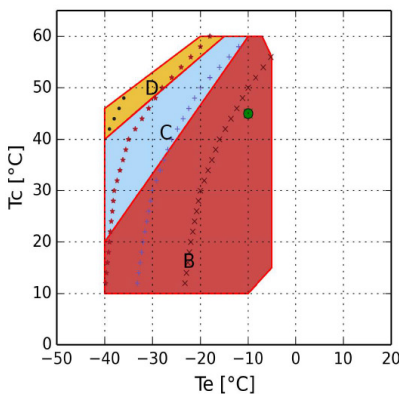
Temperatura de evaporación -10 °C R134a:



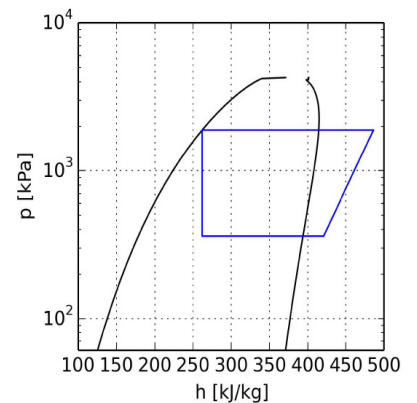
- B = Aplicación estándar.
- C = Ventilador de culata o recalentamiento máx. 20 K.
- x = Min Te 33%
- * = Min Te 66%
- + = Min Te 33% Ventilador de culata o recalentamiento máx. 20K
- = Min Te 66% Ventilador de culata o recalentamiento máx. 20K
- = Temperatura de rocío.



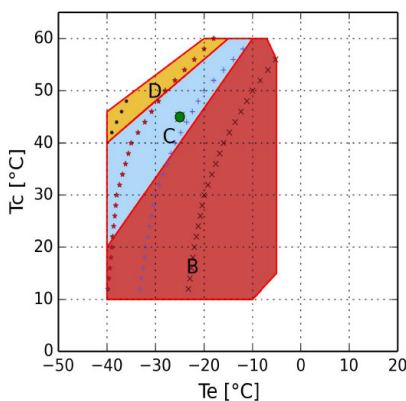
Temperatura de evaporación -10 °C R449A:



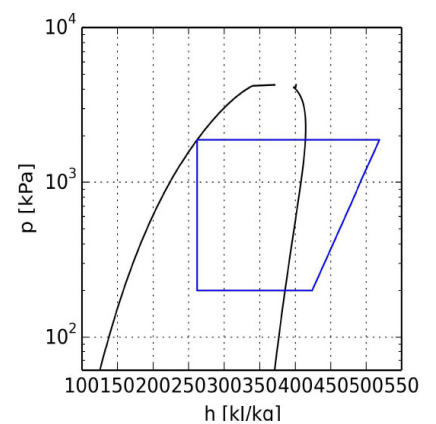
- B = Aplicación estándar.
- C = Ventilador de culata o recalentamiento máx. 20 K.
- D = Ventilador de culata con recalentamiento máx. 20 K.
- x = Min Te 33%
- * = Min Te 66%
- + = Min Te 33% Ventilador de culata o recalentamiento máx. 20K
- = Min Te 66% Ventilador de culata o recalentamiento máx. 20K
- = Temperatura de rocío.



Temperatura de evaporación -25 °C R449A:



- B = Aplicación estándar.
- C = Ventilador de culata o recalentamiento máx. 20 K.
- D = Ventilador de culata con recalentamiento máx. 20 K.
- x = Min Te 33%
- * = Min Te 66%
- + = Min Te 33% Ventilador de culata o recalentamiento máx. 20K
- = Min Te 66% Ventilador de culata o recalentamiento máx. 20K
- = Temperatura de rocío.



CÁLCULO DE PRESTACIONES:
Temperatura de evaporación -10 °C R134A:

R134a	Condiciones estándar	Al evaporado	Al Compresor
Potencia frigorífica	39400 W	39400 W	39400 W
Potencia absorbida	15,81 kW	15,81 kW	15,81 kW
Capacidad condensador	55,20 kW	55,20 kW	55,20 kW
COP	2,49	2,49	2,49
Caudal	930,8 Kg/h	930,8 Kg/h	930,8 Kg/h
Intensidad absorbida	32,0 A	32,0 A	32,0 A
Temperatura de descarga	92,4 °C	92,4 °C	92,4 °C
Intensidad máx. de funcionamiento	60,0 A	60,0 A	60,0 A
Intensidad rotor bloqueado	245,0 A	245,0 A	245,0 A

Temperatura de evaporación -10 °C R449A:

R449A	Condiciones estándar	Al evaporado	Al Compresor
Potencia frigorífica	63410 W	63410 W	63410 W
Potencia absorbida	26,28 kW	26,28 kW	26,28 kW
Capacidad condensador	89,68kW	89,68kW	89,68kW
COP	2,41	2,41	2,41
Caudal	1445,4 Kg/h	1445,4 Kg/h	1445,4 Kg/h
Intensidad absorbida	46,0 A	46,0 A	46,0 A
Temperatura de descarga	96,8 °C	96,8 °C	96,8 °C
Intensidad máx. de funcionamiento	60,0 A	60,0 A	60,0 A
Intensidad rotor bloqueado	245,0 A	245,0 A	245,0 A

Temperatura de evaporación -25 °C R449A:

R449A	Condiciones estándar	Al evaporado	Al Compresor
Potencia frigorífica	31380 W	31380 W	31380 W
Potencia absorbida	18,23 kW	18,23 kW	18,23 kW
Capacidad condensador	49,60 kW	49,60 kW	49,60 kW
COP	1,72	1,72	1,72
Caudal	698,6 Kg/h	698,6 Kg/h	698,6 Kg/h
Intensidad absorbida	35,0 A	35,0 A	35,0 A
Temperatura de descarga	117,6 °C	117,6 °C	117,6 °C
Intensidad máx. de funcionamiento	60,0 A	60,0 A	60,0 A
Intensidad rotor bloqueado	245,0 A	245,0 A	245,0 A