

REJILLAS DE VENTILACIÓN RESISTENTES AL FUEGO VISIÓN



V & VC

PRESENTACIÓN DEL PRODUCTO

Las rejillas de ventilación resistentes al fuego permiten la libre circulación del aire a temperatura ambiente a través de elementos de construcción previstos para la resistencia al fuego (muros, tabiques, puertas, etc.).

Cuando las rejillas están sometidas al fuego, se hinchan con el solo efecto del calor, impidiendo así el paso de las llamas, de los humos y de los gases.

VENTILODICE es disponible con forma cuadrada o rectangular (V) y con forma circular (VC).



CARACTERÍSTICAS

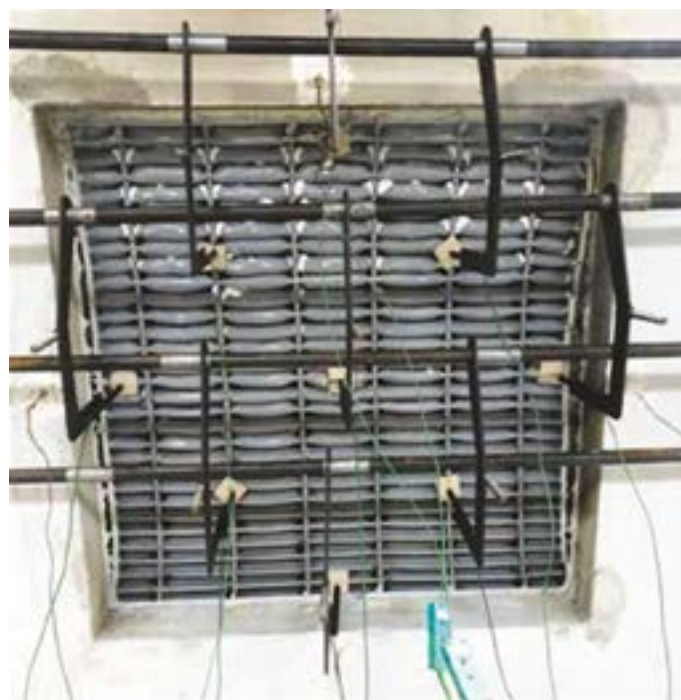
- Las rejillas intumescentes V & VC reaccionan a baja temperatura (a partir de los 100 °C).
- Las rejillas se tapan rápidamente (en general, en unos 5 minutos, en función de su exposición al calor).
- Las rejillas están formadas por fundas termoplásticas rellenas de cintas intumescentes PALUSOL®.
- Son fáciles de instalar.
- Sólo deben aplicarse en interiores (evitar el contacto con el agua y temperaturas continuas superiores a 40 °C).

Código: RP06201_RP06299

APLICACIONES

Las rejillas intumescentes V & VC permiten ventilación a través de:

- Puertas resistentes al fuego.
- Paredes resistentes al fuego.
- Tabiques resistentes al fuego.



Rejilla intumescente reaccionada con medidores de temperatura durante un ensayo oficial según norma UNE1364-5:2017

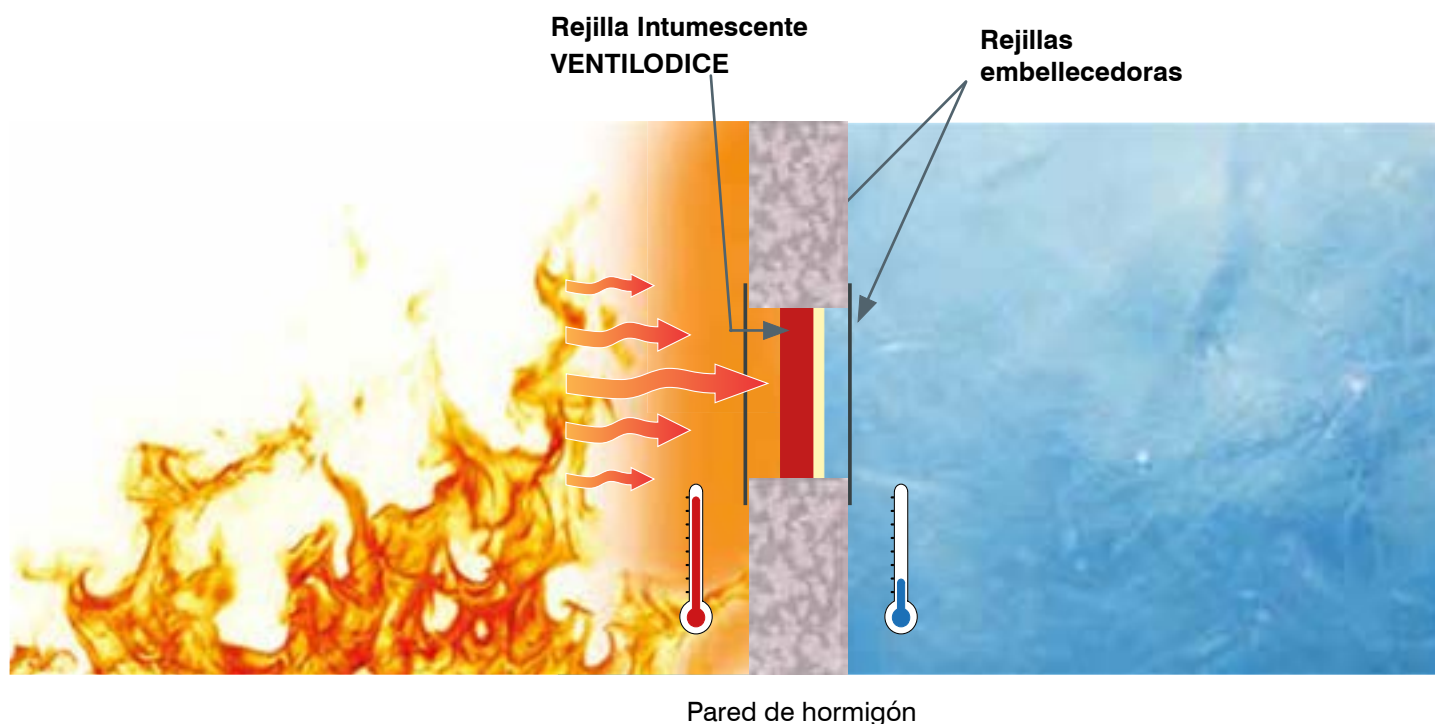
GAMA DE PRODUCTOS

Existe una gama muy amplia de dimensiones y de espesores para que las rejillas se puedan adaptar a cualquier tipo de aplicación.

Color de las láminas y del marco: gris (otros colores consultarnos)

Las rejillas V & VC se fabrican por pasos de 50 mm (otras dimensiones consultarnos). Para cantidades importantes de suministro, Odice puede fabricar las rejillas según dimensiones específicas.

	V40	V60
Largo nominal	Desde 100 mm hasta 600 mm	
Alto nominal	Desde 100 mm hasta 600 mm	
Espesores	40 mm	60 mm
Caudal del aire	~60 %	
Resistencia al fuego	60 min (*)	120 min (*)
Resistencia fuego con Rejillas embellecedoras	120 min (*)	



Nota: Odice no suministra rejillas embellecedoras.
Dimensión máxima homologada de 600 x 600 mm

	VC 60
Diámetro Ø	Desde 100 mm hasta 400 mm Ø125 mm disponible
Espesores	60 mm
Caudal del aire	~ 60 %
Resistencia al fuego	120 min (*)
Resistencia fuego con rejilla embellecedora	120 min (*)

Las rejillas intumescentes se han aprobado según la nueva norma de ensayo europea EN1364-5. Excepto para la gama de rejilla V25, los informes oficiales Odice están disponibles bajo solicitud. Nota de Laboratorio 14-F-122 según EN13631 y EN1363-2. Ensayo de resistencia al fuego según el programa térmico de curva de calentamiento lento (humos fríos).

(*) El tiempo de resistencia al fuego depende también del tipo del soporte en el que va instalado el material.

El instalador tiene que asegurarse de que su instalación esté conforme con la normativa vigente de su país.

O dice no se hace cargo de la mala instalación de sus rejillas intumescentes. (**) Tiempo de resistencia al fuego conseguido por nuestros clientes en pruebas oficiales (informes no disponibles).

COLOCACIÓN EN LA OBRA

Las rejillas V deben fijarse mecánicamente en las paredes con tornillos adecuados y sellar con Masilla ACRYLODICE F.

Las rejillas VC se pueden instalar y sellar únicamente con masilla intumescente ACRYLODICE F.

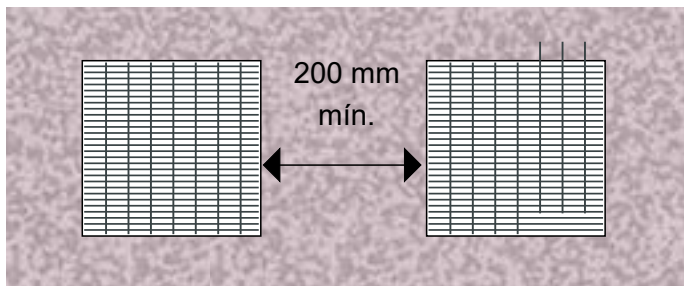
Dimensiones reales de las rejillas : las rejillas V & VC siempre se fabrican con una dimensión menor de 3 mm con respecto a las dimensiones nominales anunciadas para facilitar su instalación.

Los espacios de montaje, hasta 4 a 5 mm, deben taparse con masilla intumescente ACRYLODICE F.

Consultar la información práctica en la “nota de aplicación de las rejillas intumescentes VENTILODICE”.

Unión de varias rejillas intumescentes:

Las rejillas intumescentes se han de separar con un espacio de 200 mm según norma vigente.



COMPATIBILIDAD

Las rejillas intumescentes son compatibles con todos los materiales utilizados en la fabricación de puertas, paredes, tabiques, suelos y conductos de ventilación resistentes al fuego.

Nuestros ensayos sólo contemplan la instalación en pared de hormigón.

ALMACENAMIENTO

Almacenar con cuidado en un sitio seco y ventilado.

MEDIDAS DE SEGURIDAD E HIGIENE

Respetar las normas de higiene de trabajo habituales.