

UNIDAD CONDENSADORA REMOTA RU-H701CC

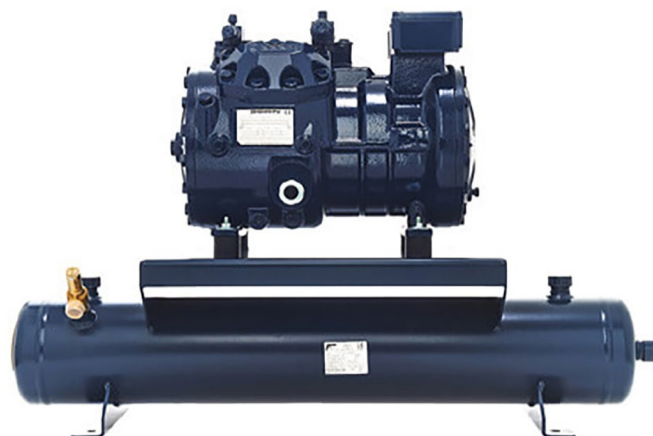


DESCRIPCIÓN:

Unidad compresora para condensador remoto, equipada con compresor semihermético Dorin, válvulas cierre, carga de aceite, receptor de líquido instalado en horizontal, con válvula de seguridad calibrada a 30 bares.

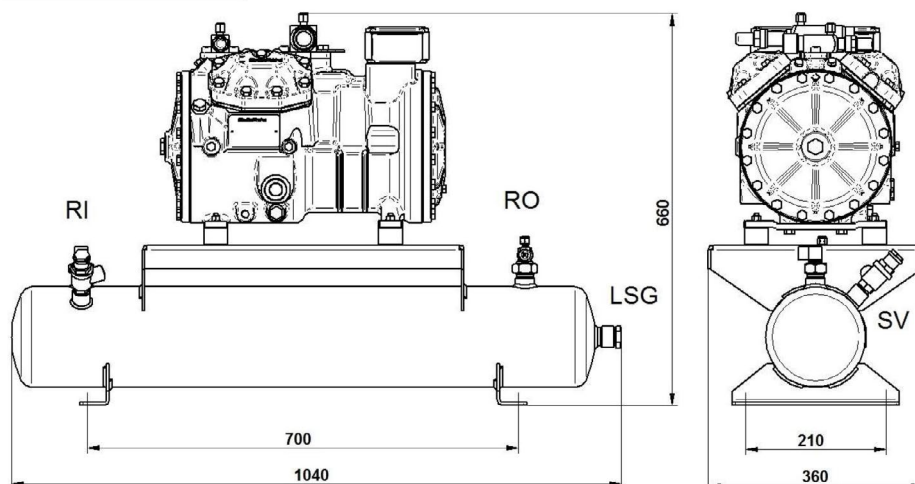
DATOS TÉCNICOS:

| Modelo compresor | H755CC | |
|--------------------------|--------|--------|
| Desplazamiento @ 50 Hz | 27,33 | [m³/h] |
| Desplazamiento @ 60 Hz | 32,8 | [m³/h] |
| Volumen recipiente | 19,0 | [L] |
| Categoría PED recipiente | II | |
| Válvula aspiración | 28 s | [mm] |
| Válvula descarga | 22 s | [mm] |
| Entrada recipiente | 18 s | [mm] |
| Salida recipiente | 18 s | [mm] |
| Peso neto | 121,0 | [Kg] |



Código: MF21700

DIMENSIONES (mm):

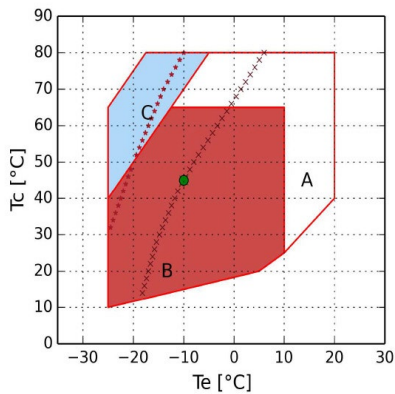


- RI – Entrada recipiente
- RO – Salida recipiente
- LSG – Visor nivel líquido
- SV – Válvula de seguridad

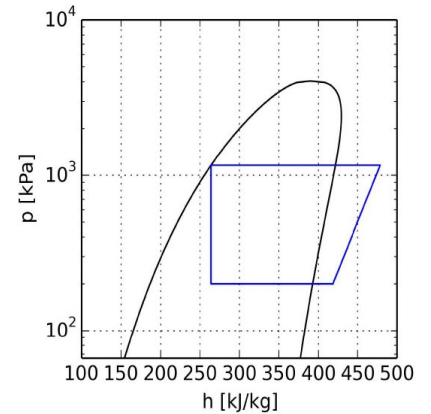
ENTRADA:

| Modelo | RU-H505CC | | |
|------------------------------|-----------------------|-----------------------|-----------------------|
| Refrigerante | R134a | R449A | R449A |
| Temperatura evaporación | -10 °C | -10 °C | -25 °C |
| Temperatura condensación | 45 °C | 45 °C | 45 °C |
| Temperatura de referencia | Temperatura de rocío | Temperatura de rocío | Temperatura de rocío |
| Temperatura de aspiración | 20 °C | 20 °C | 20 °C |
| Temp, salida evaporador | 20 °C | 20 °C | 20 °C |
| Subenfriamiento líquido | 0 K | 0 K | 0 K |
| Tensión / fases / frecuencia | 380-420 V / 3 / 50 Hz | 380-420 V / 3 / 50 Hz | 380-420 V / 3 / 50 Hz |

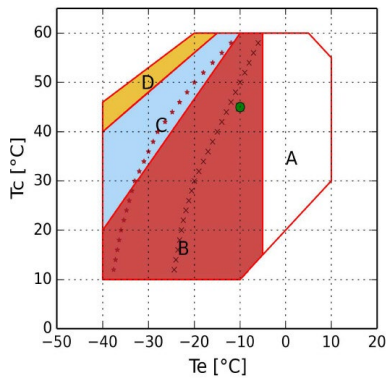
Temperatura de evaporación -10 °C R134a:



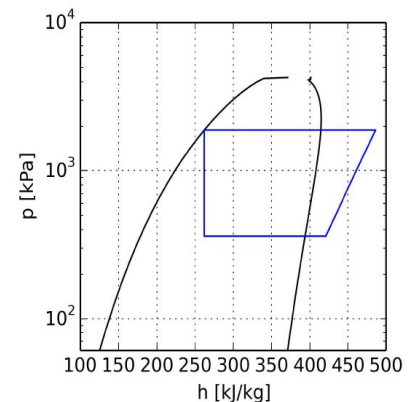
- A = Solamente para modelos "CC"
- B = Aplicación estándar.
- C = Ventilador de culata o recalentamiento máx. 20 K.
- x = Min Te 50%
- * = Min Te 50% ventilador de culata o recalentamiento máx. 20K
- = Temperatura de rocío.



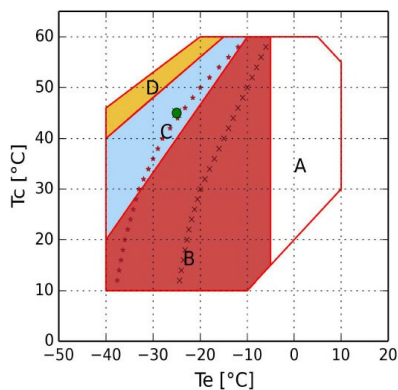
Temperatura de evaporación -10 °C R449A:



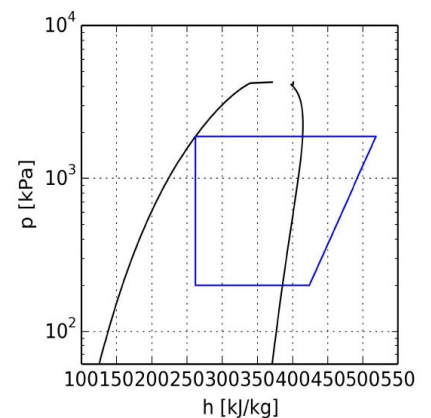
- A = Solamente para modelos "CC"
- B = Aplicación estándar.
- C = Ventilador de culata o recalentamiento máx. 20 K.
- D = Ventilador de culata con recalentamiento máx. 20 K.
- x = Min Te 50%
- * = Min Te 50% ventilador de culata o recalentamiento máx. 20K
- = Temperatura de rocío.



Temperatura de evaporación -25 °C R449A:



- A = Solamente para modelos "CC"
- B = Aplicación estándar.
- C = Ventilador de culata o recalentamiento máx. 20 K.
- D = Ventilador de culata con recalentamiento máx. 20 K.
- x = Min Te 50%
- * = Min Te 50% ventilador de culata o recalentamiento máx. 20K
- = Temperatura de rocío.



CÁLCULO DE PRESTACIONES:
Temperatura de evaporación -10 °C R134a:

| R134a | Condiciones estándar | Al evaporado | Al Compresor |
|-----------------------------------|----------------------|--------------|--------------|
| Potencia frigorífica | 7700 W | 7700 W | 7700 W |
| Potencia absorbida | 3,27 kW | 3,27 kW | 3,27 kW |
| Capacidad condensador | 10,97 kW | 10,97 kW | 10,97 kW |
| COP | 2,35 | 2,35 | 2,35 |
| Caudal | 179,4 Kg/h | 179,4 Kg/h | 179,4 Kg/h |
| Intensidad absorbida | 8,7 A | 8,7 A | 8,7 A |
| Temperatura de descarga | 97,8 °C | 97,8 °C | 97,8 °C |
| Intensidad máx. de funcionamiento | 19,5 A | 19,5 A | 19,5 A |
| Intensidad rotor bloqueado | 86,0 A | 86,0 A | 86,0 A |

Temperatura de evaporación -10 °C R449A:

| R449A | Condiciones estándar | Al evaporado | Al Compresor |
|-----------------------------------|----------------------|--------------|--------------|
| Potencia frigorífica | 12760 W | 12760 W | 12760 W |
| Potencia absorbida | 5,45 kW | 5,45 kW | 5,45 kW |
| Capacidad condensador | 18,21 kW | 18,21 kW | 18,21 kW |
| COP | 2,34 | 2,34 | 2,34 |
| Caudal | 290,2 Kg/h | 290,2 Kg/h | 290,2 Kg/h |
| Intensidad absorbida | 10,8 A | 10,8 A | 10,8 A |
| Temperatura de descarga | 100,1 °C | 100,1 °C | 100,1 °C |
| Intensidad máx. de funcionamiento | 19,5 A | 19,5 A | 19,5 A |
| Intensidad rotor bloqueado | 86,0 A | 86,0 A | 86,0 A |

Temperatura de evaporación -25 °C R449A:

| R449A | Condiciones estándar | Al evaporado | Al Compresor |
|-----------------------------------|----------------------|--------------|--------------|
| Potencia frigorífica | 6060 W | 6060 W | 6060 W |
| Potencia absorbida | 3,74 kW | 3,74 kW | 3,74 kW |
| Capacidad condensador | 9,79 kW | 9,79 kW | 9,79 kW |
| COP | 1,62 | 1,62 | 1,62 |
| Caudal | 133,6 Kg/h | 133,6 Kg/h | 133,6 Kg/h |
| Intensidad absorbida | 9,1 A | 9,1 A | 9,1 A |
| Temperatura de descarga | 124,2 °C | 124,2 °C | 124,2 °C |
| Intensidad máx. de funcionamiento | 19,5 A | 19,5 A | 19,5 A |
| Intensidad rotor bloqueado | 86,0 A | 86,0 A | 86,0 A |