

UNIDAD CONDENSADORA REMOTA RU-H1002CC

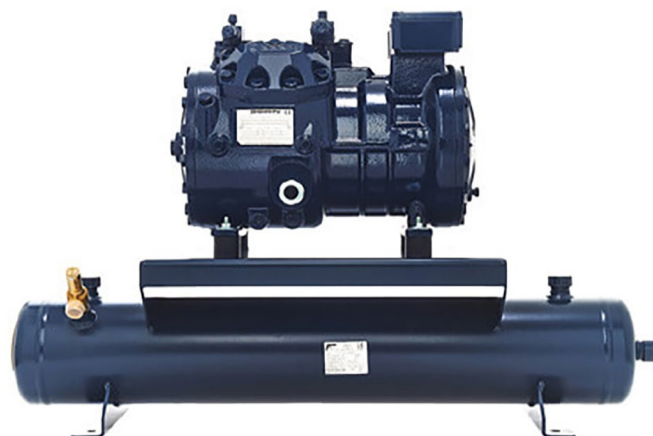


DESCRIPCIÓN:

Unidad compresora para condensador remoto, equipada con compresor semihermético Dorin, válvulas cierre, carga de aceite, receptor de líquido instalado en horizontal, con válvula de seguridad calibrada a 30 bares.

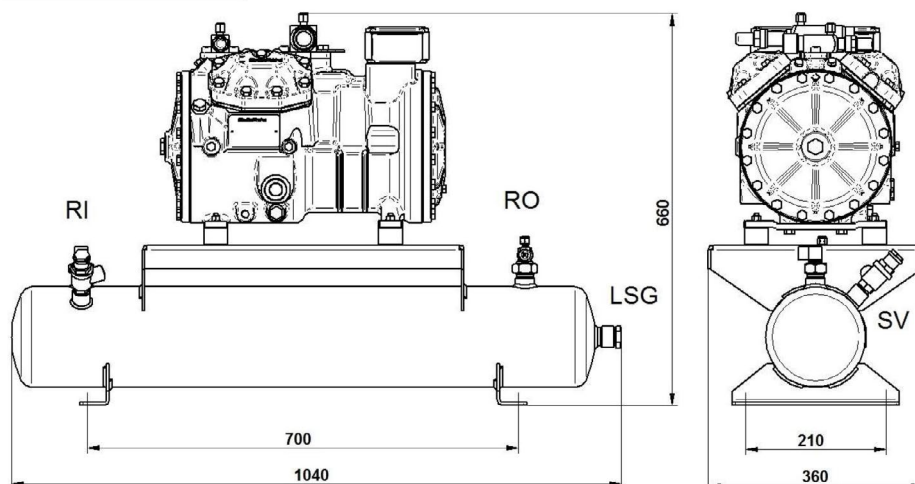
DATOS TÉCNICOS:

| Modelo compresor | H1002CC | |
|--------------------------|---------|---------------------|
| Desplazamiento @ 50 Hz | 38,06 | [m ³ /h] |
| Desplazamiento @ 60 Hz | 45,67 | [m ³ /h] |
| Volumen recipiente | 19,0 | [L] |
| Categoría PED recipiente | II | |
| Válvula aspiración | 35 s | [mm] |
| Válvula descarga | 22 s | [mm] |
| Entrada recipiente | 18 s | [mm] |
| Salida recipiente | 18 s | [mm] |
| Peso neto | 131,0 | [Kg] |



Código: MF21704

DIMENSIONES (mm):

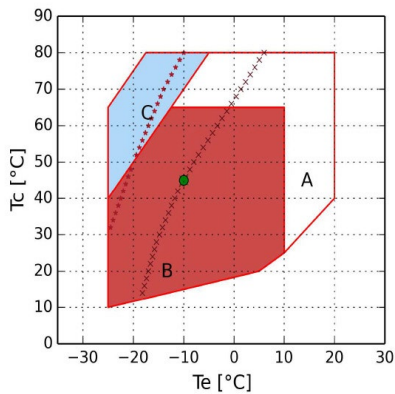


- RI – Entrada recipiente
- RO – Salida recipiente
- LSG – Visor nivel líquido
- SV – Válvula de seguridad

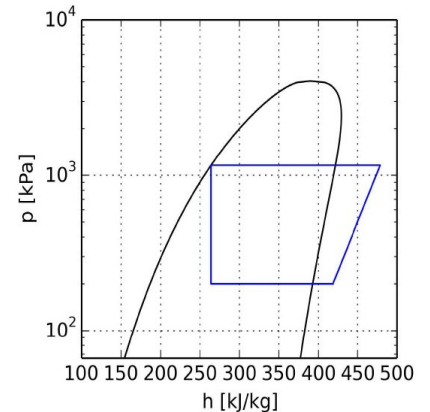
ENTRADA:

| Modelo | RU-H1002CC | | |
|------------------------------|-----------------------|-----------------------|-----------------------|
| Refrigerante | R134a | R449A | R449A |
| Temperatura evaporación | -10 °C | -10 °C | -25 °C |
| Temperatura condensación | 45 °C | 45 °C | 45 °C |
| Temperatura de referencia | Temperatura de rocío | Temperatura de rocío | Temperatura de rocío |
| Temperatura de aspiración | 20 °C | 20 °C | 20 °C |
| Temp, salida evaporador | 20 °C | 20 °C | 20 °C |
| Subenfriamiento líquido | 0 K | 0 K | 0 K |
| Tensión / fases / frecuencia | 380-420 V / 3 / 50 Hz | 380-420 V / 3 / 50 Hz | 380-420 V / 3 / 50 Hz |

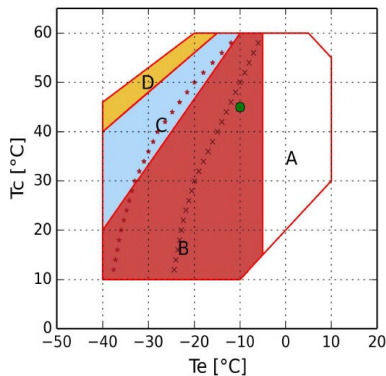
Temperatura de evaporación -10 °C R134a:



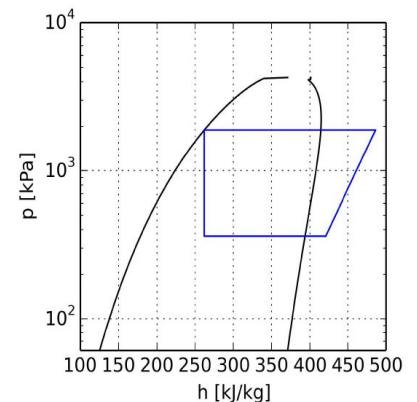
- A = Solamente para modelos "CC"
- B = Aplicación estándar.
- C = Ventilador de culata o recalentamiento máx. 20 K.
- x = Min Te 50%
- * = Min Te 50% Ventilador de culata o recalentamiento máx. 20K
- = Temperatura de rocío.



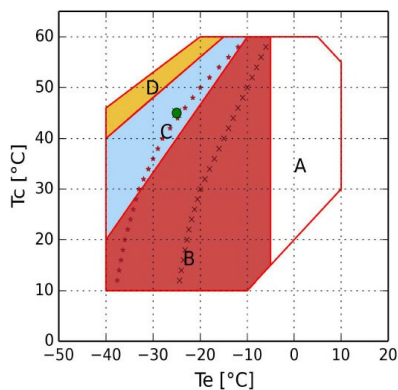
Temperatura de evaporación -10 °C R449A:



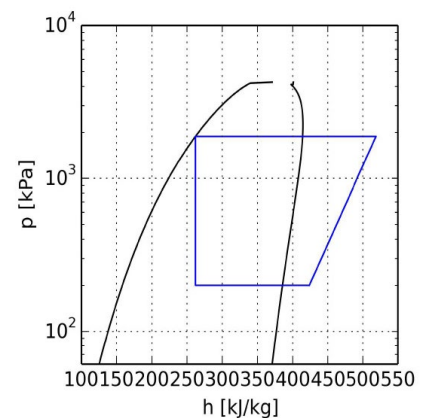
- A = Solamente para modelos "CC"
- B = Aplicación estándar.
- C = Ventilador de culata o recalentamiento máx. 20 K.
- D = Ventilador de culata con recalentamiento máx. 20 K.
- x = Min Te 50%
- * = Min Te 50% Ventilador de culata o recalentamiento máx. 20K
- = Temperatura de rocío.



Temperatura de evaporación -25 °C R449A:



- A = Solamente para modelos "CC"
- B = Aplicación estándar.
- C = Ventilador de culata o recalentamiento máx. 20 K.
- D = Ventilador de culata con recalentamiento máx. 20 K.
- x = Min Te 50%
- * = Min Te 50% Ventilador de culata o recalentamiento máx. 20K
- = Temperatura de rocío.



CÁLCULO DE PRESTACIONES:
Temperatura de evaporación -10 °C R134a:

| R134a | Condiciones estándar | Al evaporado | Al Compresor |
|-----------------------------------|----------------------|--------------|--------------|
| Potencia frigorífica | 10680 W | 10680 W | 10680 W |
| Potencia absorbida | 4,55 kW | 4,55 kW | 4,55 kW |
| Capacidad condensador | 15,23 kW | 15,23 kW | 15,23 kW |
| COP | 2,35 | 2,35 | 2,35 |
| Caudal | 249,3 Kg/h | 249,3 Kg/h | 249,3 Kg/h |
| Intensidad absorbida | 10,3 A | 10,3 A | 10,3 A |
| Temperatura de descarga | 97,8 °C | 97,8 °C | 97,8 °C |
| Intensidad máx. de funcionamiento | 23,0 A | 23,0 A | 23,0 A |
| Intensidad rotor bloqueado | 92,0 A | 92,0 A | 92,0 A |

Temperatura de evaporación -10 °C R449A:

| R449A | Condiciones estándar | Al evaporado | Al Compresor |
|-----------------------------------|----------------------|--------------|--------------|
| Potencia frigorífica | 17850 W | 17850 W | 17850 W |
| Potencia absorbida | 7,51 kW | 7,51 kW | 7,51 kW |
| Capacidad condensador | 25,35 kW | 25,35 kW | 25,35 kW |
| COP | 2,38 | 2,38 | 2,38 |
| Caudal | 406,0 Kg/h | 406,0 Kg/h | 406,0 Kg/h |
| Intensidad absorbida | 13,7 A | 13,7 A | 13,7 A |
| Temperatura de descarga | 99,3 °C | 99,3 °C | 99,3 °C |
| Intensidad máx. de funcionamiento | 23,0 A | 23,0 A | 23,0 A |
| Intensidad rotor bloqueado | 92,0 A | 92,0 A | 92,0 A |

Temperatura de evaporación -25 °C R449A:

| R449A | Condiciones estándar | Al evaporado | Al Compresor |
|-----------------------------------|----------------------|--------------|--------------|
| Potencia frigorífica | 8460 W | 8460 W | 8460 W |
| Potencia absorbida | 5,12 kW | 5,12 kW | 5,12 kW |
| Capacidad condensador | 13,58 kW | 13,58 kW | 13,58 kW |
| COP | 1,65 | 1,65 | 1,65 |
| Caudal | 186,8 Kg/h | 186,8 Kg/h | 186,8 Kg/h |
| Intensidad absorbida | 10,9 A | 10,9 A | 10,9 A |
| Temperatura de descarga | 123,1 °C | 123,1 °C | 123,1 °C |
| Intensidad máx. de funcionamiento | 23,0 A | 23,0 A | 23,0 A |
| Intensidad rotor bloqueado | 92,0 A | 92,0 A | 92,0 A |