

UNIDAD CONDENSADORA REMOTA RU-H300CS

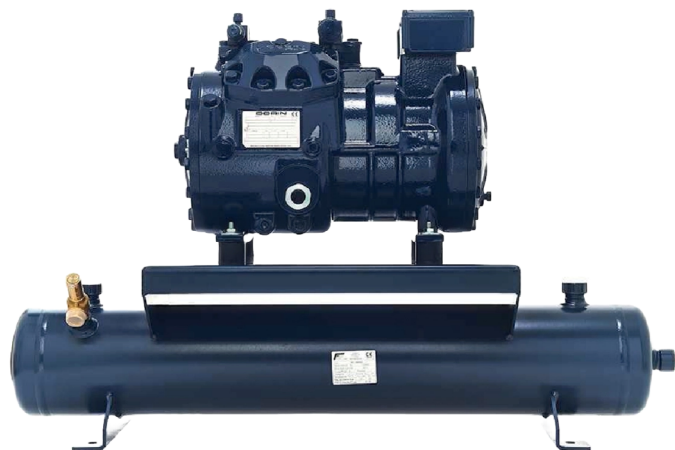


DESCRIPCIÓN:

Unidad compresora para condensador remoto, equipada con compresor semihermético Dorin, válvulas cierre, carga de aceite, receptor de líquido instalado en horizontal, con válvula de seguridad calibrada a 30 bares.

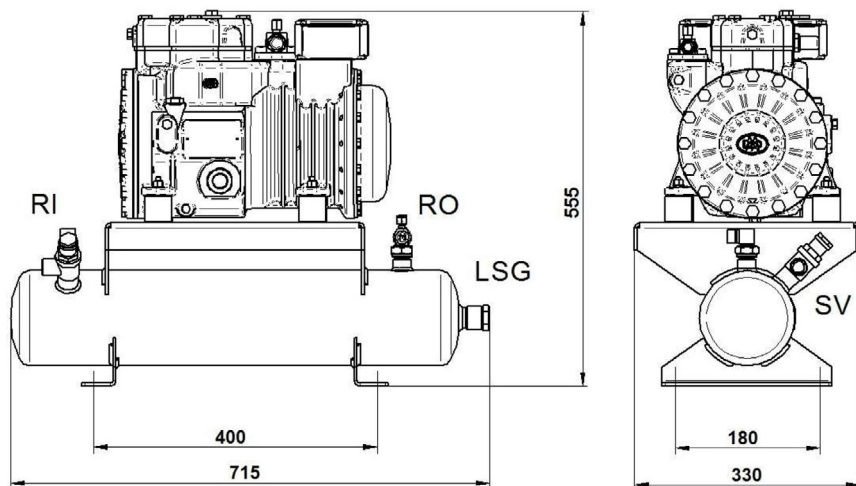
DATOS TÉCNICOS:

Modelo compresor	H300CS	
Desplazamiento @ 50 Hz	15,94	[m³/h]
Desplazamiento @ 60 Hz	19,13	[m³/h]
Volumen recipiente	9,0	[L]
Categoría PED recipiente	II	
Válvula aspiración	28 s	[mm]
Válvula descarga	16 s	[mm]
Entrada recipiente	16 s	[mm]
Salida recipiente	16 s	[mm]
Peso neto	69	[Kg]



Código: MF21685

DIMENSIONES (mm):

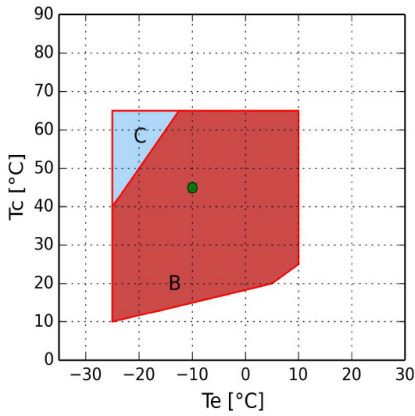


RI – Entrada recipiente
RO – Salida recipiente
LSG – Visor nivel líquido
SV – Válvula de seguridad

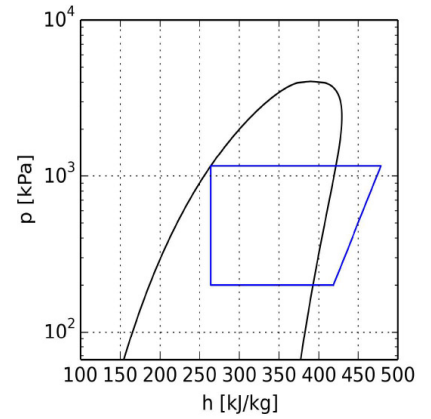
ENTRADA:

Modelo	RU-H300CS		
Refrigerante	R134a	R449A	R449A
Temperatura evaporación	-10 °C	-10 °C	-25 °C
Temperatura condensación	45 °C	45 °C	45 °C
Temperatura de referencia	Temperatura de rocío	Temperatura de rocío	Temperatura de rocío
Temperatura de aspiración	20 °C	20 °C	20 °C
Temp. salida evaporador	20 °C	20 °C	20 °C
Subenfriamiento líquido	0 K	0 K	0 K
Tensión / fases / frecuencia	380-420 V / 3 / 50 Hz	380-420 V / 3 / 50 Hz	380-420 V / 3 / 50 Hz

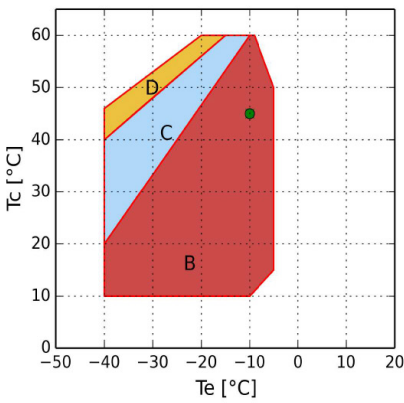
Temperatura de evaporación -10 °C R134a:



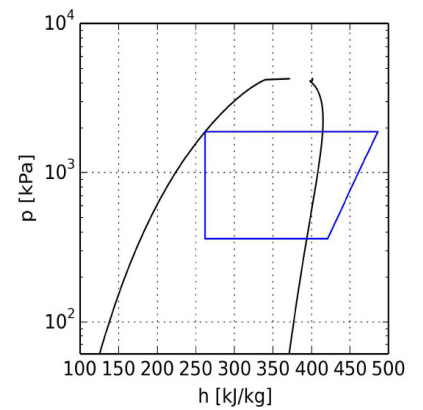
- B = Aplicación estándar
- C = Ventilador de culata o recalentamiento máx. 20K
- = Temperatura de rocío



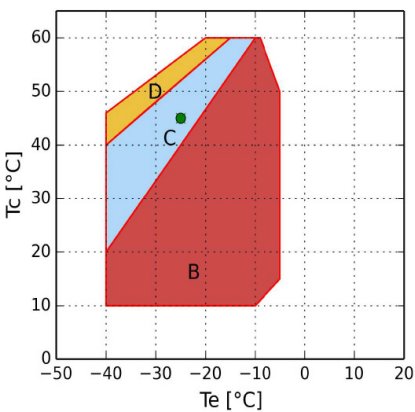
Temperatura de evaporación -10 °C R449A:



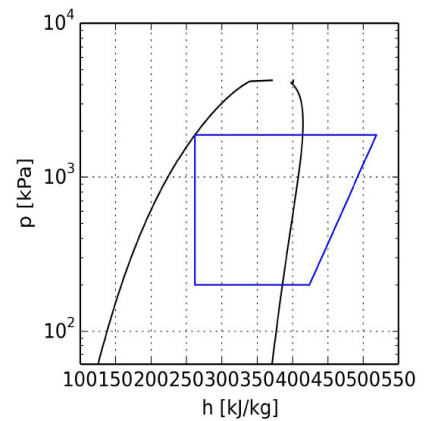
- B = Aplicación estándar
- C = Ventilador de culata o recalentamiento máx. 20 K
- D = Ventilador de culata con recalentamiento máx. 20K
- = Temperatura de rocío



Temperatura de evaporación -25 °C R449A:



- B = Aplicación estándar
- C = Ventilador de culata o recalentamiento máx. 20 K
- D = Ventilador de culata con recalentamiento máx. 20K
- = Temperatura de rocío



CÁLCULO DE PRESTACIONES:
Temperatura de evaporación -10 °C R134a:

R134a	Condiciones estándar	Al evaporado	Al Compresor
Potencia frigorífica	4500 W	4500 W	4500 W
Potencia absorbida	2,03 kW	2,03 kW	2,03 kW
Capacidad condensador	6,53 kW	6,53 kW	6,53 kW
COP	2,21	2,21	2,21
Caudal	105,2 Kg/h	105,2 Kg/h	105,2 Kg/h
Intensidad absorbida	4,5 A	4,5 A	4,5 A
Temperatura de descarga	98,8 °C	98,8 °C	98,8 °C
Intensidad máx. de funcionamiento	7,5 A	7,5 A	7,5 A
Intensidad rotor bloqueado	34,0 A	34,0 A	34,0 A

Temperatura de evaporación -10 °C R449A:

R449A	Condiciones estándar	Al evaporado	Al Compresor
Potencia frigorífica	7850 W	7850 W	7850 W
Potencia absorbida	3,44 kW	3,44 kW	3,44 kW
Capacidad condensador	11,29 kW	11,29 kW	11,29 kW
COP	2,28	2,28	2,28
Caudal	175,3 Kg/h	175,3 Kg/h	175,3 Kg/h
Intensidad absorbida	6,2 A	6,2 A	6,2 A
Temperatura de descarga	103,6 °C	103,6 °C	103,6 °C
Intensidad máx. de funcionamiento	7,5 A	7,5 A	7,5 A
Intensidad rotor bloqueado	34,0 A	34,0 A	34,0 A

Temperatura de evaporación -25 °C R449A:

R449A	Condiciones estándar	Al evaporado	Al Compresor
Potencia frigorífica	3800 W	3800 W	3800 W
Potencia absorbida	2,30 kW	2,30 kW	2,30 kW
Capacidad condensador	6,09 kW	6,09 kW	6,09 kW
COP	1,65	1,65	1,65
Caudal	82,9 Kg/h	82,9 Kg/h	82,9 Kg/h
Intensidad absorbida	4,8 A	4,8 A	4,8 A
Temperatura de descarga	125,5 °C	125,5 °C	125,5 °C
Intensidad máx. de funcionamiento	7,5 A	7,5 A	7,5 A
Intensidad rotor bloqueado	34,0 A	34,0 A	34,0 A