

# MICROINVERSORES FOTOVOLTAICA

## MS-500

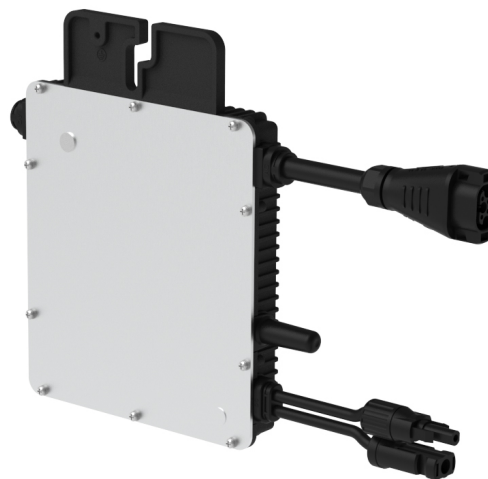


### DESCRIPCIÓN

Con una potencia de salida de hasta 500 VA, la nueva serie de microinversores MS-500 se sitúa entre los mejores microinversores 1 en 1.

Cada microinversor se conecta con un módulo fotovoltaico con monitoreo y seguimiento del punto de máxima potencia (MPPT) independiente, lo que garantiza una mayor captación de energía y un mantenimiento más sencillo.

La nueva solución inalámbrica Sub-1G permite una comunicación más estable en diversas condiciones ambientales.



### CARACTERÍSTICAS

- Microinversor 1 en 1 de alta potencia con potencia de salida de hasta 500 VA.
- Con Control de Potencia Reactiva que cumple con las normas UL 1741, ABNT NBR 16150:2013, etc.
- Es más seguro para las estaciones solares de techo, con un sistema optimizado de apagado rápido y transformador aislado.

- Se conecta a un panel, flexible para diversas aplicaciones.
- La solución inalámbrica Sub-1G permite una comunicación estable con el portal de acceso de la unidad de transferencia de datos (DTU).

### CARACTERÍSTICAS TÉCNICAS

Código	SF14413		
Modelo	MS-500-1		
<b>Datos de entrada (CC)</b>			
Módulo de potencia de uso común (W)	400 a 625		
Voltaje de entrada máximo (V)	65		
Intervalo de voltaje de MPPT (V)	16 - 60		
Voltaje de arranque (V)	22		
Corriente de entrada máxima (A)	16		
Corriente máxima de cortocircuito de entrada (A)	25		
Cantidad de MPPT	1		
Cantidad de entradas por MPPT	1		
<b>Datos de salida (CA)</b>			
Alimentación nominal de salida (VA)	500		
Corriente nominal de salida (A)	2,27	2,17	2,08
Voltaje nominal de salida/intervalo (V) <sup>1</sup>	220 / 180 - 275	230 / 180 - 275	240 / 180 - 275
Frecuencia nominal/intervalo (Hz) <sup>1</sup>	50/45 - 55 o 60/55 - 65		
Factor de potencia (ajustable)	> 0,99 predeterminado 0,8 adelantado ... 0,8 atrasado		
Distorsión armónica total	< 3 %		
Máximo de unidades por cada ramal de calibre AWG 10 <sup>2</sup>	14	14	15

Máximo de unidades por cada ramal de calibre AWG 12 <sup>2</sup>	8	9	9
<b>Eficiencia</b>			
Eficiencia pico de la Comisión de Energía de California (CEC)	96,5 %		
Eficiencia nominal de MPPT	99,8 %		
Consumo de energía nocturno (en mW)	< 50		
<b>Datos mecánicos</b>			
Rango de temperatura ambiente (en °C)	-40 a +65		
Dimensiones (ancho × alto × profundidad en mm)	182 × 164 × 30		
Peso (kg)	1,75		
Grado de Protección de la Cubierta	IP67 (NEMA 6) para exteriores		
Enfriamiento	Convección natural, sin ventiladores		
<b>Características</b>			
Comunicación	Sub-1G		
Tipo de aislamiento	Transformador de alta frecuencia (HF) aislado galvánicamente		
Monitoreo	Cloud con datamanager opcional		
Cumplimiento	UL 1741, ABNT NBR 16150:2013, ABNT NBR 16149:2013		

\*1 El voltaje nominal/intervalo de frecuencia puede variar en función de los requisitos locales.

\*2 Consulte los requisitos locales para ver la cantidad exacta de microinversores por ramal.