

# BOMBA MAGNA3

## 65 120 F PN6/10 220/50HZ

**GRUNDFOS**

### DESCRIPCIÓN:

La bomba MAGNA3 es una circuladora de rotor húmedo, siendo la opción ideal para cualquier proyecto de construcción. Con su eficiencia, rango de funcionamiento y capacidades de comunicación, MAGNA3 es ideal para crear sistemas de calefacción y refrigeración de alto rendimiento.

### Las principales características de la bomba MAGNA3 son:

- Pantalla a color con infografías en 3D
- Índice EEI promedio < 0,19
- Bajo nivel de ruido
- Entrada analógica configurable
- Arranque/parada es a través de entrada digital
- Relés de estado y alarma configurables en NO o NC
- Múltiples protocolos de comunicación con tarjetas CIM (opcional)
- Función multibomba inalámbrica entre dos bombas simples iguales
- Sensor de temperatura y presión diferencial incorporado.
- Válida para aplicaciones de Agua Caliente Sanitaria (Versiones N – Acero Inoxidable)
- Carcasa de aislamiento integrado
- Grundfos Eye - proporciona información sobre el estado la bomba
- Comunicación y elaboración de informes a través de Grundfos GO

### MAGNA3 es la opción superior para una amplia gama de aplicaciones de calefacción y refrigeración, que incluyen:

- Superficies de calefacción
- Bucles de mezcla, especialmente compatible con el MIXIT de Grundfos
- Superficies de aire acondicionado
- Sistemas de bombeo de geotermia
- Pequeñas aplicaciones de enfriadoras

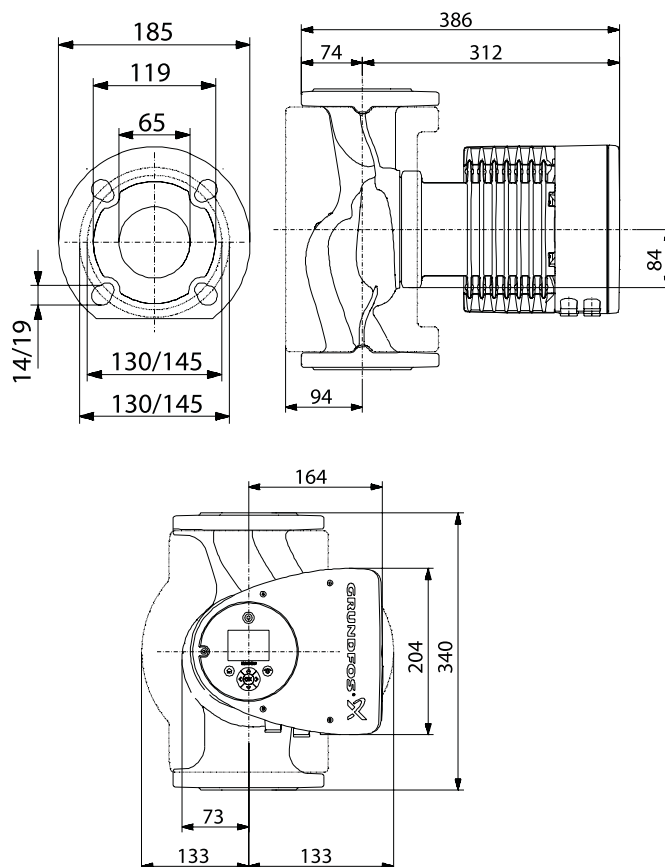
### Para adaptarse a todas las aplicaciones del mercado, la bomba MAGNA3 cuenta con las siguientes características:

- AutoAdapt, la bomba se ajusta automáticamente a las características actuales del sistema
- FlowAdapt, que reduce la necesidad de válvulas de estrangulamiento, reduciendo los costos en los componentes del sistema
- Control de presión proporcional
- Control de presión constante
- Control de temperatura constante
- Control de curva constante
- FlowLimit
- Monitorización de energía térmica (requiere un sensor de temperatura adicional)
- Control de temperatura diferencial (requiere un sensor de temperatura adicional)
- Modo Nocturno



Código: AC35535

### DIMENSIONES (mm):



**CARACTERÍSTICAS:**

**Materiales:**

- Cuerpo hidráulico: Fundición
- Carcasa de la bomba: EN 1561 EN-GJL-250
- ASTM A48-250B
- Impulsor: Composite

**Líquido:**

- Líquido bombeado: Agua
- Rango de temperatura del líquido: -10 ... 110 °C
- Temperatura del líquido durante el funcionamiento: 60 °C
- Densidad: 983,2 kg/m<sup>3</sup>

**Técnico:**

- Caudal nominal: 25.76 m<sup>3</sup>/h
- Altura nominal: 7,388 m
- Clase TF: 110
- Approvals: CE, VDE, EAC, MOROCCO, UKCA, TSE, RCM, UkrSEPRO

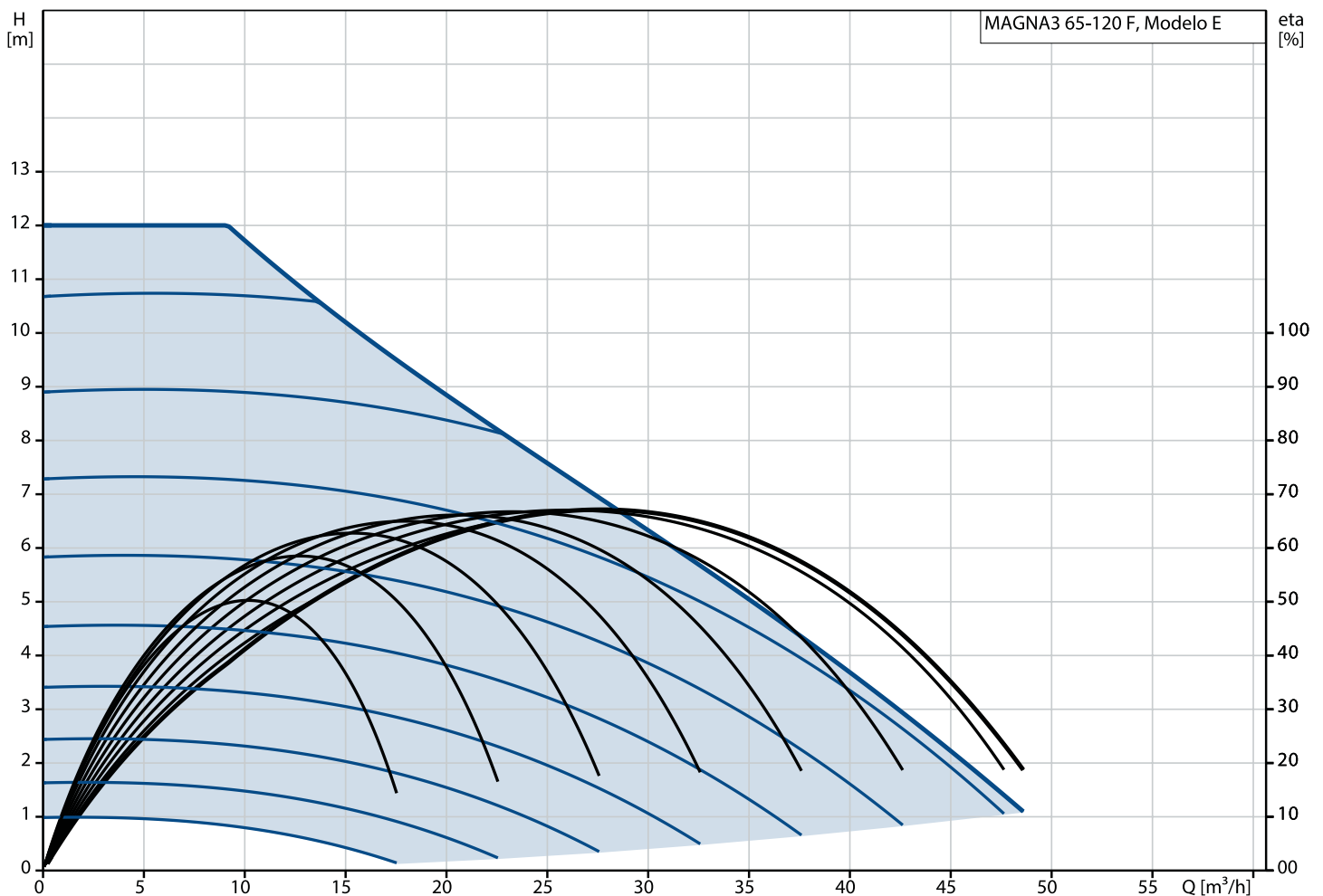
**Instalación:**

- Rango de temperaturas ambientes: 0 ... 40 °C
- Presión de trabajo máxima: 10 bar
- Tipo de conexión: DIN
- Tamaño de la conexión: DN 65
- Presión nominal para la conexión: PN 6/10
- Longitud puerto a puerto: 340 mm

**Datos eléctricos:**

- Potencia de entrada máxima - P1: 763 W
- P1 mín.: 16 W
- Frecuencia de red: 50 / 60 Hz
- Tensión nominal: 1 x 230 V
- Minimum current consumption: 0,18 A
- Consumo de intensidad máximo: 3,45 A
- Velocidad máx.: 3960 rpm
- Grado de protección (IEC 34-5): X4D
- Clase de aislamiento (IEC 85): F

**CURVA:**



Líquido bombeado = Agua  
 Temperatura del líquido durante el funcionamiento = 60 °C  
 Densidad = 983,2 Kg/m<sup>3</sup>