

# CONTADOR VOLUMÉTRICO PARA AGUA FRÍA

Contador volumétrico para agua fría sanitaria (2 °C a 50 °C), de chorro múltiple, esfera seca y transmisión magnética.

## CARACTERÍSTICAS:

- Chorro múltiple.
- Esfera seca orientable 360° con tapa.
- Transmisión magnética.
- Lectura directa sobre 5 rodillos numerados (6 rodillos para DN40 a DN50).
- Instalación horizontal (eje vertical).
- Excluidos riesgos de corrosión y sedimentación.
- Garantía de larga duración y elevada precisión.
- Homologación MID R100-H 2004/22/CE.
- Verificación primitiva: 100% producción verificada en banco de pruebas homologado.
- Racores incluidos.

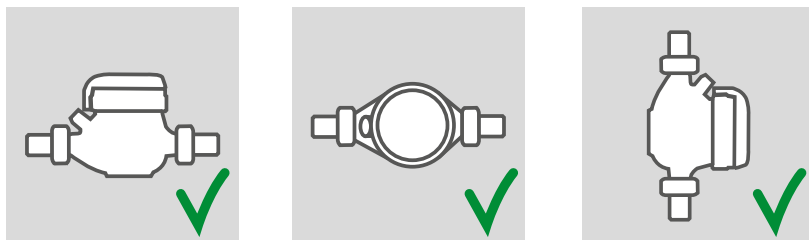


**Homologación  
MID-R100**

## DATOS TÉCNICOS:

Medida		DN25 (1")	DN32 (1"1/4)	DN40 (1"1/2)	DN50 (2")
Código		CO41117	CO41118	CO41119	CO41120
Caudal máximo Q4	m³/h	7,87	12,5	20	31,25
Caud. permanente Q3	m³/h	6,3	10	16	25
Caudal transición Q2	l/h	100,8	160	256	400
Caudal mínimo Q1	l/h	63	100	160	250
Sensibilidad	l/h	10	10	20	20
Lectura mínima	l	0,05			
Lectura máxima	m³	99.999			
Presión máx. trabajo	bar	16			
Tª máxima trabajo	°C	50			

## INSTALACIÓN



## DIMENSIONES Y PESOS

Medida (mm)	DN25 (1")	DN32 (1"1/4)	DN40 (1"1/2)	DN50 (2")
L	260	260	300	300
l con racores	360	380	440	460
H	117	117	153	172
B	104	104	126	160
D sin racores	1-1/4"	1-1/2"	2"	2-1/2"
Peso con racores (kg)	2,04	2,11	4,58	7,25

## MÓDULOS COMPATIBLES:

