

# COMPRESOR L'UNITE HERMETIQUE BAJA TEMPERATURA R404A 400V TAJ2446Z-TZ



Compresores de refrigeración inteligentes, sostenibles y energéticamente eficientes para una amplia gama de aplicaciones comerciales, como cámaras frigoríficas, vitrinas, máquinas de fabricación de hielo, expositores refrigerados, refrigeración de procesos, etc. Reducen los costes de funcionamiento y su diseño compacto y ligero los hace ideales para espacios reducidos. Cuentan con opciones de velocidad variable/inversor para una mayor eficiencia y un control más preciso de la temperatura y la humedad. Aptos para refrigerantes naturales y de bajo nivel.

Cualificados para trabajar con refrigerantes de GWP bajo y ultrabajo, como por ejemplo:

Refrigerantes de clase A1: R448A, R449A, R513A, R452A-y HFC tradicionales como R134a, R404A/R507, R407A/C/F, R22.

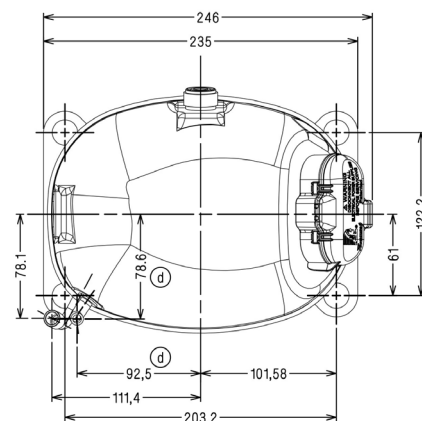
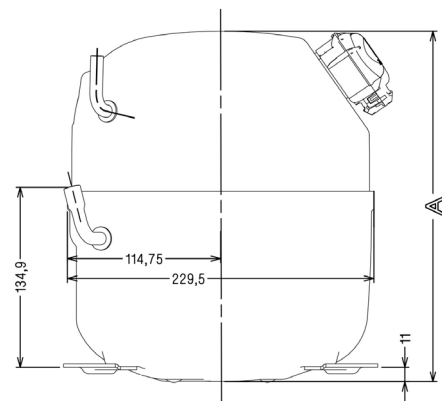
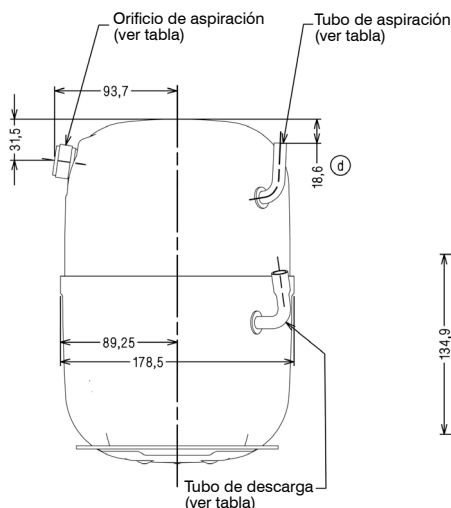
Refrigerantes de clase A2L: R454C, R455A, R1234y –este último refrigerante sólo para nuestras gamas comerciales ligeras/fraccionales–.

Refrigerantes naturales: R290, R600a para nuestras gamas comerciales ligeras/fraccionales.

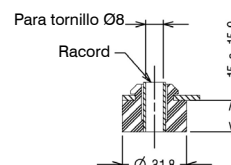
- Aplicación: LBP Baja presión de salida
- Refrigerante: R404A
- Frecuencia: 50Hz
- Tensión: 400V
- Gases aspirados: 20.0C
- Recalentamiento: -
- Subenfriamiento: 0.00 K
- Líquido: -
- Evaporación: -35.0 °C
- Condensación: 40.0 °C
- Prod. frigoríf.: 597 W
- P. eléctrica: 581 W
- Intensidad: 1.21 A
- COP: 1.03 (W/W)
- Caudal máxico: 16.1 kg/h



**Código: MF10725**



Escala: 1/2



Cond.	Evap	(°C)	-40	-35	-30	-25	-20	-15	-10
30	Prod. frigoríf.	(W)	551	770	1033	1345	1712	2138	2626
	P. eléctrica	(W)	485	579	672	763	851	937	1018
	Intensidad	(A)	1.11	1.20	1.31	1.42	1.55	1.68	1.83
35	Prod. frigoríf.	(W)	479	682	925	1214	1553	1947	2400
	P. eléctrica	(W)	480	582	684	785	884	981	1075
	Intensidad	(A)	1.10	1.21	1.33	1.45	1.59	1.74	1.90
40	Prod. frigoríf.	(W)	410	597	821	1086	1397	1759	2176
	P. eléctrica	(W)	470	581	692	803	913	1021	1128
	Intensidad	(A)	1.09	1.21	1.34	1.48	1.63	1.79	1.96
45	Prod. frigoríf.	(W)		514	719	960	1244	1575	1956
	P. eléctrica	(W)		574	695	816	938	1058	1177
	Intensidad	(A)		1.21	1.35	1.50	1.67	1.84	2.02
50	Prod. frigoríf.	(W)		434	620	838	1094	1393	1740
	P. eléctrica	(W)		562	693	825	957	1090	1222
	Intensidad	(A)		1.20	1.36	1.52	1.70	1.88	2.08
55	Prod. frigoríf.	(W)			524	719	948	1216	1527
	P. eléctrica	(W)			684	827	972	1117	1262
	Intensidad	(A)			1.36	1.53	1.72	1.92	2.13
60	Prod. frigoríf.	(W)			431	603	806	1042	1318
	P. eléctrica	(W)			670	824	981	1139	1298
	Intensidad	(A)			1.35	1.54	1.74	1.95	2.17