

COMPRESOR L'UNITE HERMETIQUE BAJA TEMPERATURA R404A 230V CAJ2464Z-FZ



Compresores de refrigeración inteligentes, sostenibles y energéticamente eficientes para una amplia gama de aplicaciones comerciales, como cámaras frigoríficas, vitrinas, máquinas de fabricación de hielo, expositores refrigerados, refrigeración de procesos, etc. Reducen los costes de funcionamiento y su diseño compacto y ligero los hace ideales para espacios reducidos. Cuentan con opciones de velocidad variable/inversor para una mayor eficiencia y un control más preciso de la temperatura y la humedad. Aptos para refrigerantes naturales y de bajo nivel.

Cualificados para trabajar con refrigerantes de GWP bajo y ultrabajo, como por ejemplo:

Refrigerantes de clase A1: R448A, R449A, R513A, R452A-y HFC tradicionales como R134a, R404A/R507, R407A/C/F, R22.

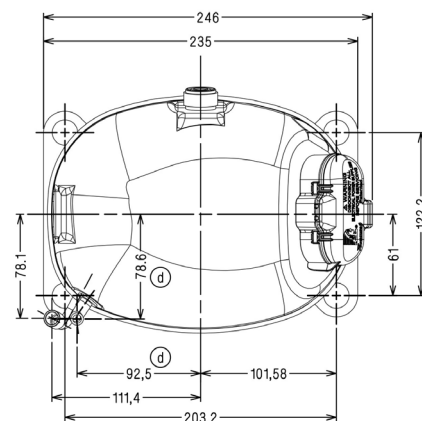
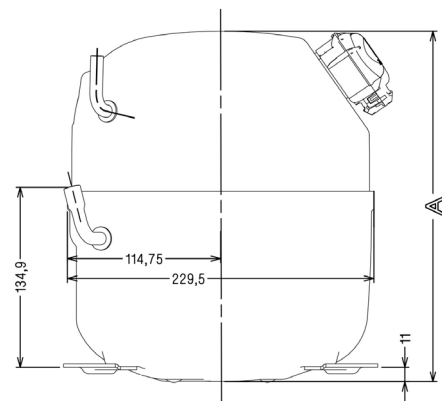
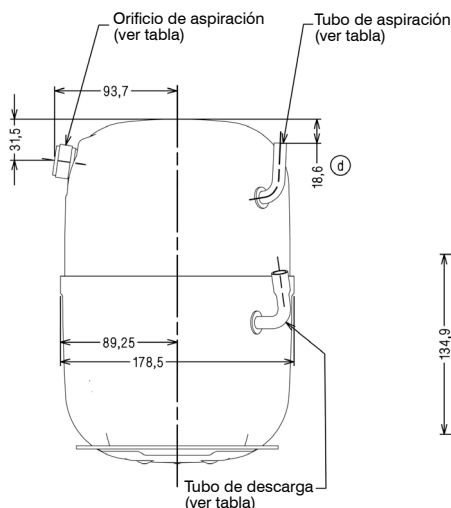
Refrigerantes de clase A2L: R454C, R455A, R1234y –este último refrigerante sólo para nuestras gamas comerciales ligeras/fraccionales–.

Refrigerantes naturales: R290, R600a para nuestras gamas comerciales ligeras/fraccionales.

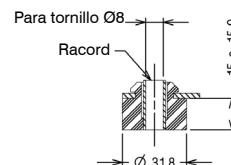
- Aplicación: LBP Baja presión de salida
- Refrigerante: R404A
- Frecuencia: 50Hz
- Tensión: 230V
- Gases aspirados: 20.0C
- Recalentamiento: -
- Subenfriamiento: 0.00 K
- Líquido: -
- Evaporación: -35.0 °C
- Condensación: 40.0 °C
- Prod. frigoríf.: 807 W
- P. eléctrica: 830 W
- Intensidad: 4.16 A
- COP: 0.97 (W/W)
- Caudal máxico: 21.8 kg/h



Código: MF10720



Escala: 1/2



Cond.	Evap	(°C)	-40	-35	-30	-25	-20	-15	-10
30	Prod. frigoríf.	(W)	733	1009	1345	1747	2221	2774	3413
	P. eléctrica	(W)	791	891	998	1112	1233	1362	1498
	Intensidad	(A)	3.91	4.34	4.81	5.30	5.84	6.40	7.00
35	Prod. frigoríf.	(W)	649	908	1221	1593	2033	2546	3139
	P. eléctrica	(W)	744	857	977	1104	1238	1380	1529
	Intensidad	(A)	3.75	4.24	4.77	5.34	5.93	6.56	7.23
40	Prod. frigoríf.	(W)	565	807	1096	1439	1844	2317	2864
	P. eléctrica	(W)	704	830	963	1103	1250	1405	1567
	Intensidad	(A)	3.60	4.16	4.75	5.38	6.04	6.74	7.46
45	Prod. frigoríf.	(W)		705	970	1285	1656	2088	2590
	P. eléctrica	(W)		810	956	1109	1269	1437	1611
	Intensidad	(A)		4.08	4.74	5.43	6.16	6.92	7.71
50	Prod. frigoríf.	(W)		603	846	1131	1467	1860	2316
	P. eléctrica	(W)		797	956	1122	1295	1476	1663
	Intensidad	(A)		4.02	4.75	5.50	6.29	7.12	7.97
55	Prod. frigoríf.	(W)			721	978	1279	1632	2043
	P. eléctrica	(W)			963	1142	1328	1522	1722
	Intensidad	(A)			4.76	5.58	6.44	7.32	8.25
60	Prod. frigoríf.	(W)			597	825	1092	1404	1770
	P. eléctrica	(W)			977	1169	1368	1574	1788
	Intensidad	(A)			4.79	5.67	6.59	7.54	8.53