

COMPRESOR L'UNITE HERMETIQUE BAJA TEMPERATURA R404A 230V CAJ2446Z



Compresores de refrigeración inteligentes, sostenibles y energéticamente eficientes para una amplia gama de aplicaciones comerciales, como cámaras frigoríficas, vitrinas, máquinas de fabricación de hielo, expositores refrigerados, refrigeración de procesos, etc. Reducen los costes de funcionamiento y su diseño compacto y ligero los hace ideales para espacios reducidos. Cuentan con opciones de velocidad variable/inversor para una mayor eficiencia y un control más preciso de la temperatura y la humedad. Aptos para refrigerantes naturales y de bajo nivel.

Cualificados para trabajar con refrigerantes de GWP bajo y ultrabajo, como por ejemplo:

Refrigerantes de clase A1: R448A, R449A, R513A, R452A-y HFC tradicionales como R134a, R404A/R507, R407A/C/F, R22

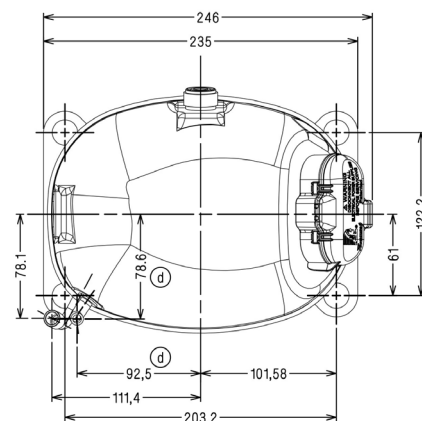
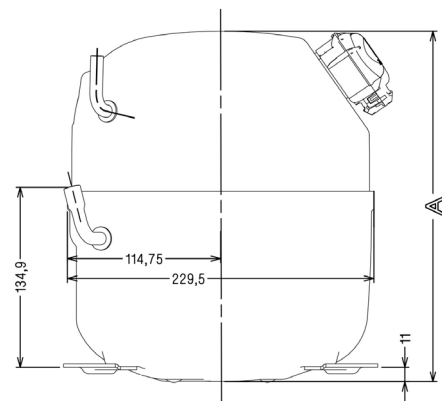
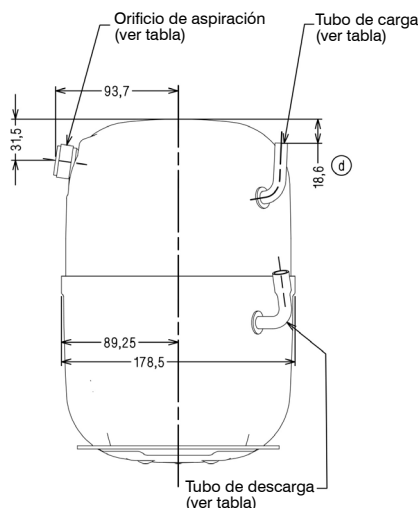
Refrigerantes de clase A2L: R454C, R455A, R1234y-este último refrigerante sólo para nuestras gamas comerciales ligeras/fraccionales

Refrigerantes naturales: R290, R600a para nuestras gamas comerciales ligeras / fraccionales.

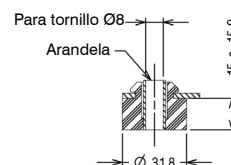
- Aplicación: LBP Baja presión de salida
- Refrigerante: R404A
- Frecuencia: 50Hz
- Tensión: 230V
- Gases aspirados: 20.0C
- Recalentamiento: -
- Subenfriamiento: 0.00 K
- Líquido: -
- Evaporación: -35.0 °C
- Condensación: 40.0 °C
- Prod. frigoríf.: 627 W
- P. eléctrica: 604 W
- Intensidad: 2.77 A
- COP: 1.04 (W/W)
- Caudal másico: 16.9 kg/h



Código: MF10719



Escala: 1/2



Cond.	Evap	(°C)	-40	-35	-30	-25	-20	-15	-10	10	15
30	Prod. frigoríf.	(W)	572	798	1067	1385	1756	2184	2674	2440	2979
	P. eléctrica	(W)	516	602	688	772	856	939	1022	534	554
	Intensidad	(A)	2.44	2.76	3.10	3.48	3.89	4.32	4.78	3.49	3.58
35	Prod. frigoríf.	(W)	501	712	964	1260	1604	2003	2459	2103	2575
	P. eléctrica	(W)	511	606	700	794	888	982	1077	621	655
	Intensidad	(A)	2.41	2.77	3.15	3.57	4.01	4.48	4.98	3.81	3.95
40	Prod. frigoríf.	(W)	429	627	859	1133	1451	1819	2241	1934	2372
	P. eléctrica	(W)	501	604	707	810	915	1020	1128	663	704
	Intensidad	(A)	2.38	2.77	3.20	3.65	4.13	4.64	5.18	3.96	4.13
45	Prod. frigoríf.	(W)		541	755	1005	1296	1633	2021	1765	2169
	P. eléctrica	(W)		598	709	823	938	1055	1174	704	753
	Intensidad	(A)		2.78	3.24	3.73	4.25	4.80	5.38	4.11	4.31
50	Prod. frigoríf.	(W)		457	651	878	1141	1447	1799	1597	1967
	P. eléctrica	(W)		587	708	831	956	1085	1217	743	800
	Intensidad	(A)		2.77	3.28	3.81	4.36	4.95	5.56	4.25	4.49
55	Prod. frigoríf.	(W)			549	751	987	1260	1576	1431	1767
	P. eléctrica	(W)			703	836	972	1112	1256	781	846
	Intensidad	(A)			3.31	3.88	4.47	5.10	5.75	4.40	4.66
60	Prod. frigoríf.	(W)			449	626	834	1075	1354	1104	1372
	P. eléctrica	(W)			694	837	984	1135	1292	851	934
	Intensidad	(A)			3.33	3.94	4.58	5.24	5.93	4.68	4.99