

UNIDAD CONDENSADORA REMOTA RU-H392CS

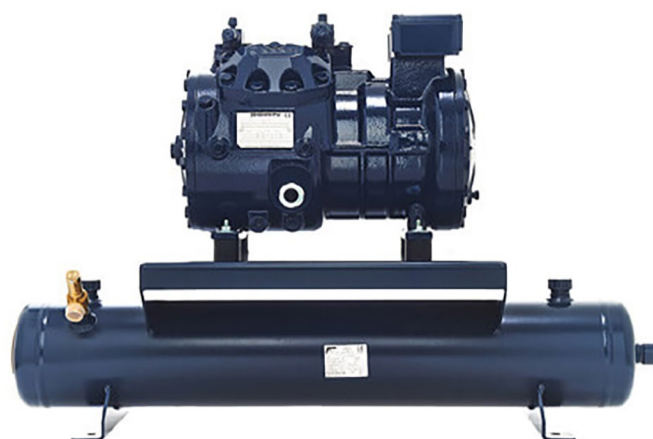


DESCRIPCIÓN:

Unidad compresora para condensador remoto, equipada con compresor semihermético Dorin, válvulas cierre, carga de aceite, receptor de líquido instalado en horizontal, con válvula de seguridad calibrada a 30 bares.

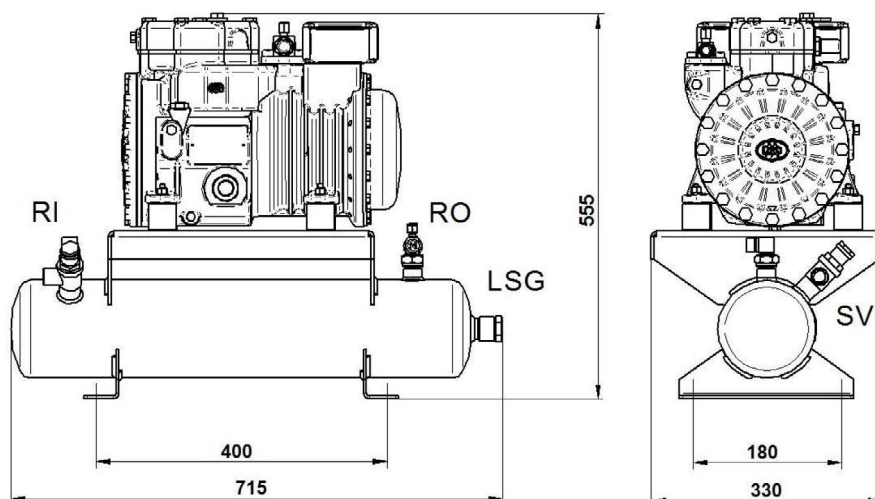
DATOS TÉCNICOS:

Modelo compresor	RU-H392CS	
Desplazamiento @ 50 Hz	23,31	[m³/h]
Desplazamiento @ 60 Hz	27,97	[m³/h]
Volumen recipiente	9	[L]
Categoría PED recipiente	II	
Válvula aspiración	28 s	[mm]
Válvula descarga	16 s	[mm]
Entrada recipiente	16 s	[mm]
Salida recipiente	16 s	[mm]
Peso neto	71	[Kg]



Código: MF21690

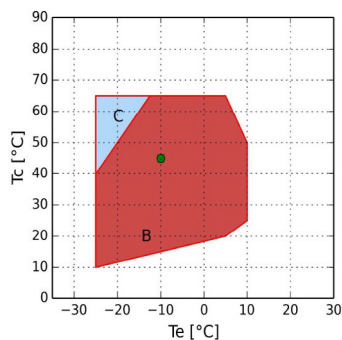
DIMENSIONES (mm):



- RI – Entrada recipiente
- RO – Salida recipiente
- LSG – Visor nivel líquido
- SV – Válvula de seguridad

ENTRADA:

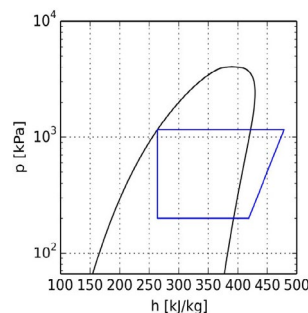
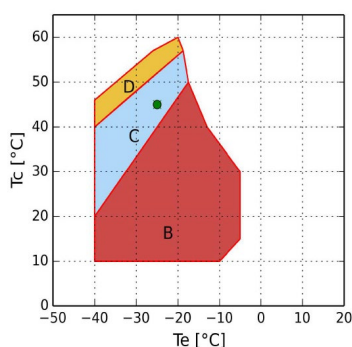
Modelo	RU-H392CS	
Refrigerante	R134a	R449A
Temperatura evaporación	-10 °C	- 25 °C
Temperatura condensación	45 °C	45 °C
Temperatura de referencia	Temperatura de rocío	Temperatura de rocío
Temperatura de aspiración	20 °C	20 °C
Temp, salida evaporador	20 °C	20 °C
Subenfriamiento líquido	0 K	0 K
Tensión / fases / frecuencia	380-420 V / 3 / 50 Hz	380-420 V / 3 / 50 Hz

Temperatura de evaporación -10 °C R134a:


B = Aplicación estándar.

C = Ventilador de culata o recalentamiento máx. 20 K.

• = Temperatura de rocío.

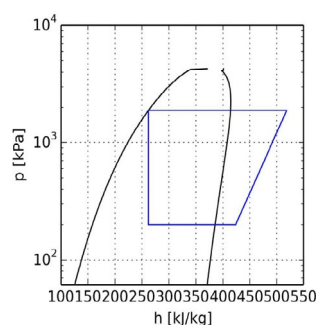

Temperatura de evaporación -25 °C R449A:


B = Aplicación estándar.

C = Ventilador de culata o recalentamiento máx. 20 K.

D = Ventilador de culata con recalentamiento máx. 20 K.

• = Temperatura de rocío.


CÁLCULO DE PRESTACIONES:
Temperatura de evaporación -10 °C R134a:

R134a	Condiciones estándar	Al evaporado	Al Compressor
Potencia frigorífica	6400 W	6400 W	6400 W
Potencia absorbida	2,85 kW	2,85 kW	2,85 kW
Capacidad condensador	9,25 kW	9,25 kW	9,25 kW
COP	2,24	2,24	2,24
Caudal	149,6 Kg/h	149,6 Kg/h	149,6 Kg/h
Intensidad absorbida	10,3 A	10,3 A	10,3 A
Temperatura de descarga	98,1 °C	98,1 °C	98,1 °C
Intensidad máx. de funcionamiento	11,3 A	11,3 A	11,3 A
Intensidad rotor bloqueado	54 A	54 A	54 A

Temperatura de evaporación -25 °C R449A:

R449A	Condiciones estándar	Al evaporado	Al Compressor
Potencia frigorífica	5620 W	5620 W	5620 W
Potencia absorbida	3,62 kW	3,62 kW	3,62 kW
Capacidad condensador	9,23 kW	9,23 kW	9,23 kW
COP	1,55	1,55	1,55
Caudal	125,2 Kg/h	125,2 Kg/h	125,2 Kg/h
Intensidad absorbida	10,6 A	10,6 A	10,6 A
Temperatura de descarga	128,1 °C	128,1 °C	128,1 °C
Intensidad máx. de funcionamiento	11,3 A	11,3 A	11,3 A
Intensidad rotor bloqueado	54 A	54 A	54 A