

UNIDAD CONDENSADORA REMOTA RU-H181CS



DESCRIPCIÓN:

Unidad compresora para condensador remoto, equipada con compresor semihermético Dorin, válvulas cierre, carga de aceite, receptor de líquido instalado en horizontal, con válvula de seguridad calibrada a 30 bares.

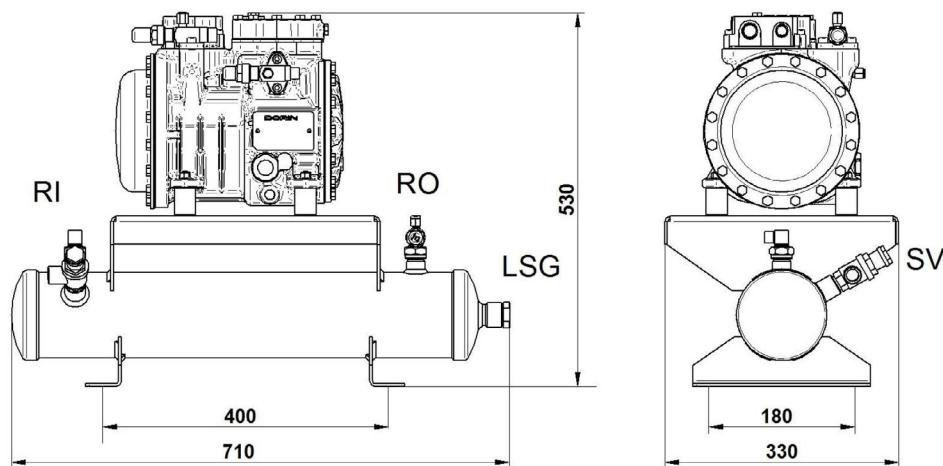
DATOS TÉCNICOS:

Modelo compresor	RU-H181CS	
Desplazamiento @ 50 Hz	9,16	[m³/h]
Desplazamiento @ 60 Hz	10,99	[m³/h]
Volumen recipiente	6,6	[L]
Categoría PED recipiente	I	
Válvula aspiración	16 s	[mm]
Válvula descarga	12 s	[mm]
Entrada recipiente	12 s	[mm]
Salida recipiente	12 s	[mm]
Peso neto	52	[Kg]



Código: MF21676

DIMENSIONES (mm):

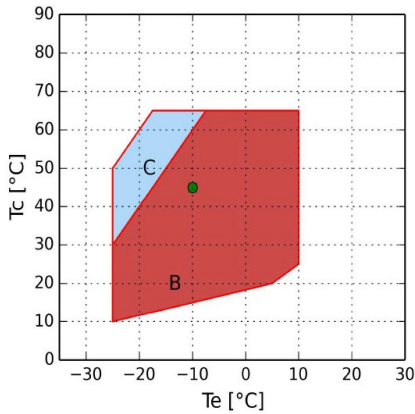


- RI – Entrada recipiente
- RO – Salida recipiente
- LSG – Visor nivel líquido
- SV – Válvula de seguridad

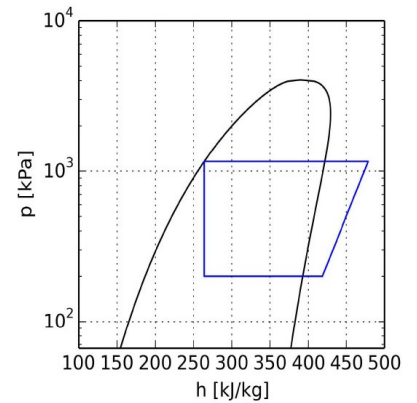
ENTRADA:

Modelo	RU-H181CS		
	R134a	R449A	R449A
Temperatura evaporación	-10 °C	-10 °C	-25 °C
Temperatura condensación	45 °C	45 °C	45 °C
Temperatura de referencia	Temperatura de rocío	Temperatura de rocío	Temperatura de rocío
Temperatura de aspiración	20 °C	20 °C	20 °C
Temp. salida evaporador	20 °C	20 °C	20 °C
Subenfriamiento líquido	0 K	0 K	0 K
Tensión / fases / frecuencia	380-420 V / 3 / 50 Hz	380-420 V / 3 / 50 Hz	380-420 V / 3 / 50 Hz

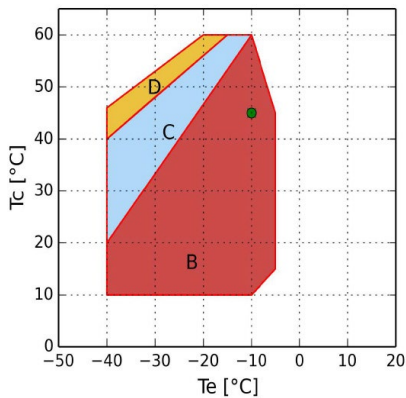
Temperatura de evaporación -10 °C R134a:



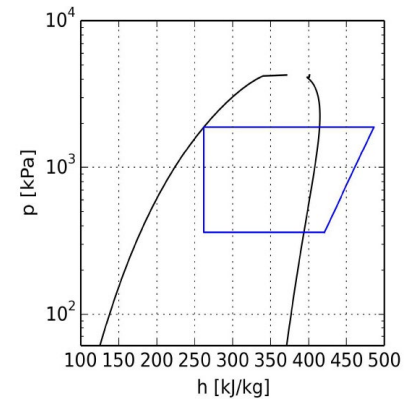
- B = Aplicación estándar
- C = Ventilador de culata o recalentamiento máx. 20K
- = Temperatura de rocío



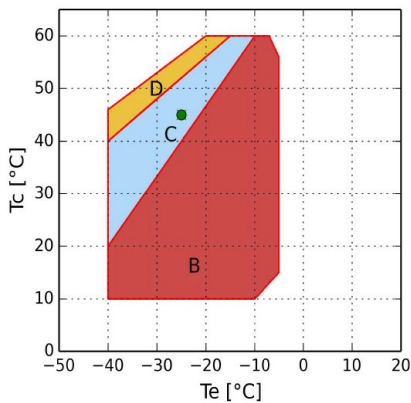
Temperatura de evaporación -10 °C R449A:



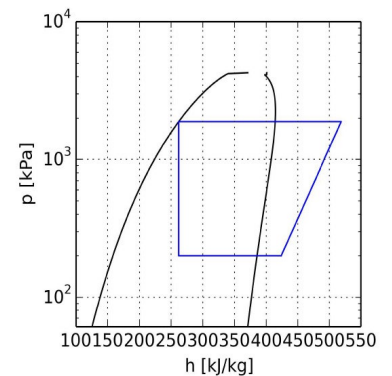
- B = Aplicación estándar
- C = Ventilador de culata o recalentamiento máx. 20 K
- D = Ventilador de culata con recalentamiento máx. 20K
- = Temperatura de rocío



Temperatura de evaporación -25 °C R449A:



- B = Aplicación estándar
- C = Ventilador de culata o recalentamiento máx. 20 K
- D = Ventilador de culata con recalentamiento máx. 20K
- = Temperatura de rocío



CÁLCULO DE PRESTACIONES:
Temperatura de evaporación -10 °C R134a:

R134a	Condiciones estándar	Al evaporado	Al Compressor
Potencia frigorífica	2480 W	2480 W	2480 W
Potencia absorbida	1,23 kW	1,23 kW	1,23 kW
Capacidad condensador	3,71 kW	3,71 kW	3,71 kW
COP	2,01	2,01	2,01
Caudal	58 Kg/h	58 Kg/h	58 Kg/h
Intensidad absorbida	2,6 A	2,6 A	2,6 A
Temperatura de descarga	104,4 °C	104,4 °C	104,4 °C
Intensidad máx. de funcionamiento	4,4 A	4,4 A	4,4 A
Intensidad rotor bloqueado	20 A	20 A	20 A

Temperatura de evaporación -10 °C R449A:

R449A	Condiciones estándar	Al evaporado	Al Compressor
Potencia frigorífica	4170 W	4170 W	4170 W
Potencia absorbida	2,04 kW	2,04 kW	2,04 kW
Capacidad condensador	6,21 kW	6,21 kW	6,21 kW
COP	2,04	2,04	2,04
Caudal	93,1 Kg/h	93,1 Kg/h	93,1 Kg/h
Intensidad absorbida	3,6 A	3,6 A	3,6 A
Temperatura de descarga	109,9 °C	109,9 °C	109,9 °C
Intensidad máx. de funcionamiento	4,4 A	4,4 A	4,4 A
Intensidad rotor bloqueado	20 A	20 A	20 A

Temperatura de evaporación -25 °C R449A:

R449A	Condiciones estándar	Al evaporado	Al Compressor
Potencia frigorífica	2000 W	2000 W	2000 W
Potencia absorbida	1,45 kW	1,45 kW	1,45 kW
Capacidad condensador	3,44 kW	3,44 kW	3,44 kW
COP	1,38	1,38	1,38
Caudal	43,6 Kg/h	43,6 Kg/h	43,6 Kg/h
Intensidad absorbida	2,8 A	2,8 A	2,8 A
Temperatura de descarga	136,9 °C	136,9 °C	136,9 °C
Intensidad máx. de funcionamiento	4,4 A	4,4 A	4,4 A
Intensidad rotor bloqueado	20 A	20 A	20 A