

UNIDAD CONDENSADORA REMOTA RU-H201CC



DESCRIPCIÓN:

Unidad compresora para condensador remoto, equipada con compresor semihermético Dorin, válvulas cierre, carga de aceite, receptor de líquido instalado en horizontal, con válvula de seguridad calibrada a 30 bares.

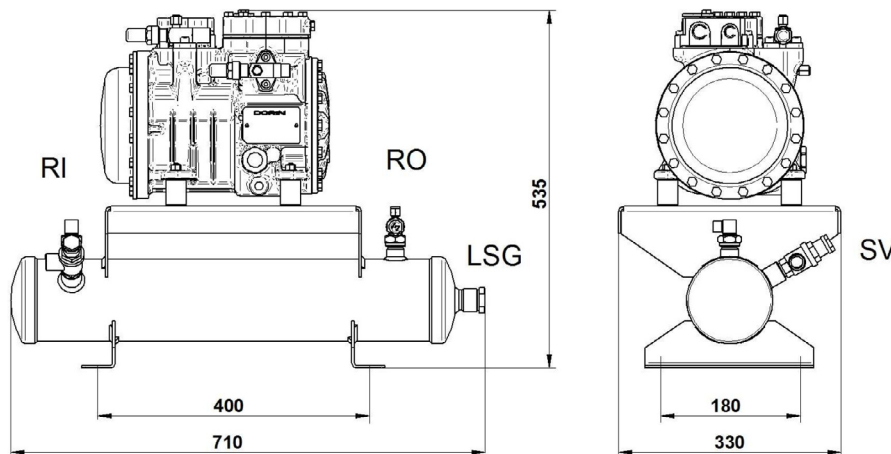
DATOS TÉCNICOS:

Modelo compresor	H201CC	
Desplazamiento @ 50 Hz	9,16	[m³/h]
Desplazamiento @ 60 Hz	10,99	[m³/h]
Volumen recipiente	6,6	[L]
Categoría PED recipiente	I	
Válvula aspiración	16 s	[mm]
Válvula descarga	12 s	[mm]
Entrada recipiente	12 s	[mm]
Salida recipiente	12 s	[mm]
Peso neto	53	[Kg]



Código: MF21677

DIMENSIONES (mm):

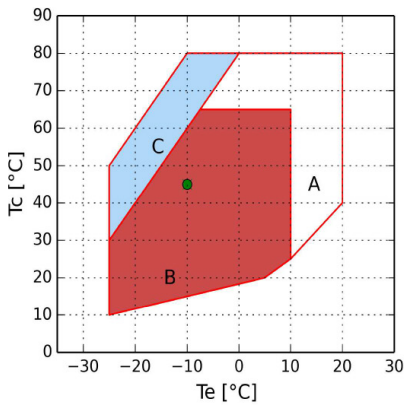


RI – Entrada recipiente
RO – Salida recipiente
LSG – Visor nivel líquido
SV – Válvula de seguridad

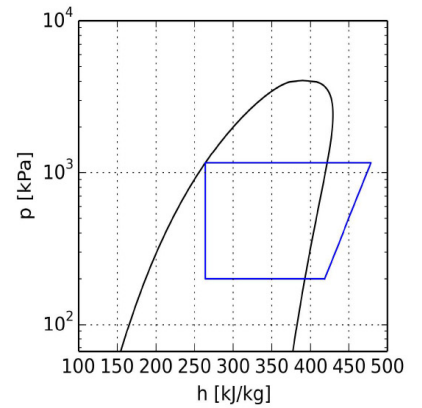
ENTRADA:

Modelo	RU-H201CC		
	R134a	R449A	R449A
Temperatura evaporación	-10 °C	-10 °C	-25 °C
Temperatura condensación	45 °C	45 °C	45 °C
Temperatura de referencia	Temperatura de rocío	Temperatura de rocío	Temperatura de rocío
Temperatura de aspiración	20 °C	20 °C	20 °C
Temp. salida evaporador	20 °C	20 °C	20 °C
Subenfriamiento líquido	0 K	0 K	0 K
Tensión / fases / frecuencia	380-420 V / 3 / 50 Hz	380-420 V / 3 / 50 Hz	380-420 V / 3 / 50 Hz

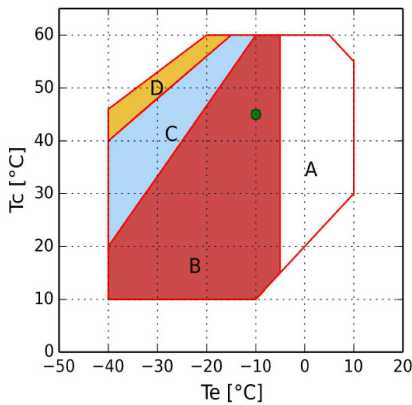
Temperatura de evaporación -10 °C R134a:



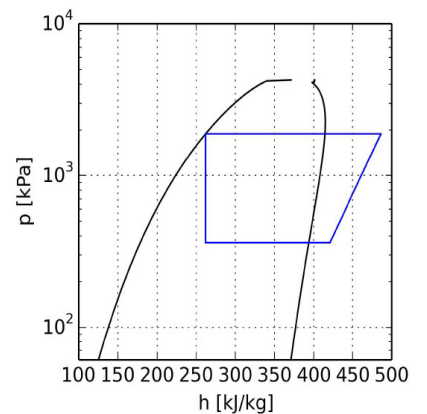
- A = Solamente para modelos "CC"
- B = Aplicación estándar
- C = Ventilador de culata o recalentamiento Máx. 20K
- = Temperatura de rocío



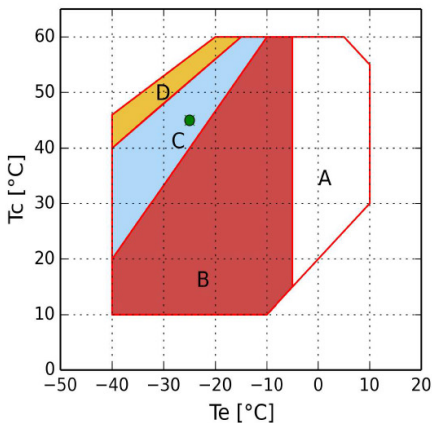
Temperatura de evaporación -10 °C R449A:



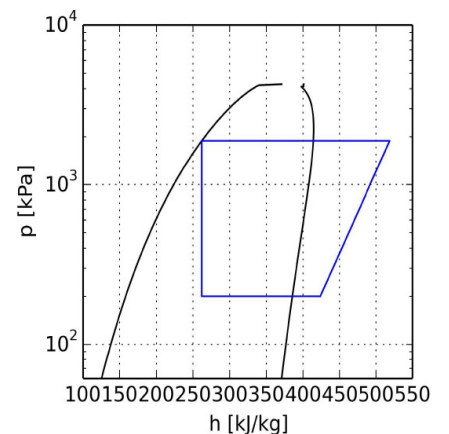
- A = Solamente para modelos "CC"
- B = Aplicación estándar
- C = Ventilador de culata o recalentamiento Máx. 20K
- D = Ventilador de culata con recalentamiento Máx. 20K
- = Temperatura de rocío



Temperatura de evaporación -25 °C R449A:



- A = Solamente para modelos "CC"
- B = Aplicación estándar
- C = Ventilador de culata o recalentamiento Máx. 20K
- D = Ventilador de culata con recalentamiento Máx. 20K
- = Temperatura de rocío



CÁLCULO DE PRESTACIONES:
Temperatura de evaporación -10 °C R134a:

R134a	Condiciones estándar	Al evaporado	Al Compresor
Potencia frigorífica	2480 W	2480 W	2480 W
Potencia absorbida	1,23 kW	1,23 kW	1,23 kW
Capacidad condensador	3,71 kW	3,71 kW	3,71 kW
COP	2,02	2,02	2,02
Caudal	57,9 kg/h	57,9 kg/h	57,9 kg/h
Intensidad absorbida	3 A	3 A	3 A
Temperatura de descarga	104,3 °C	104,3 °C	104,9 °C
Intensidad máx. de funcionamiento	6 A	6 A	6 A
Intensidad rotor bloqueado	24,5 A	24,5 A	24,5 A

Temperatura de evaporación -10 °C R449A:

R449A	Condiciones estándar	Al evaporado	Al Compresor
Potencia frigorífica	4280 W	4280 W	4280 W
Potencia absorbida	2,04 kW	2,04 kW	2,04 kW
Capacidad condensador	6,31 kW	6,31 kW	6,31 kW
COP	2,10	2,10	2,10
Caudal	95,3 kg/h	95,3 kg/h	95,3 kg/h
Intensidad absorbida	3,9 A	3,9 A	3,9 A
Temperatura de descarga	108,3 °C	108,3 °C	108,3 °C
Intensidad máx. de funcionamiento	6 A	6 A	6 A
Intensidad rotor bloqueado	24,5 A	24,5 A	24,5 A

Temperatura de evaporación -25 °C R449A:

R449A	Condiciones estándar	Al evaporado	Al Compresor
Potencia frigorífica	2000 W	2000 W	2000 W
Potencia absorbida	1,43 kW	1,43 kW	1,43 kW
Capacidad condensador	3,43 kW	3,43 kW	3,43 kW
COP	1,40	1,40	1,40
Caudal	43,2 kg/h	43,2 kg/h	43,2 kg/h
Intensidad absorbida	3,2 A	3,2 A	3,2 A
Temperatura de descarga	136,8 °C	136,8 °C	136,8 °C
Intensidad máx. de funcionamiento	6 A	6 A	6 A
Intensidad rotor bloqueado	24,5 A	24,5 A	24,5 A