

UNIDAD CONDENSADORA REMOTA RU-H151CC



DESCRIPCIÓN:

Unidad compresora para condensador remoto, equipada con compresor semihermético Dorin, válvulas cierre, carga de aceite, receptor de líquido instalado en horizontal, con válvula de seguridad calibrada a 30 bares.

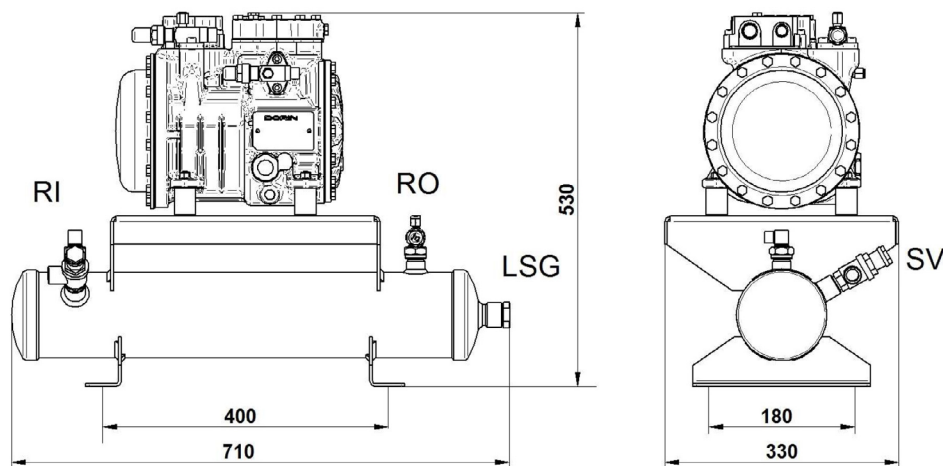
DATOS TÉCNICOS:

Modelo compresor	RU-H151CC	
Desplazamiento @ 50 Hz	6,71	[m³/h]
Desplazamiento @ 60 Hz	8,05	[m³/h]
Volumen recipiente	6,6	[L]
Válvula aspiración	16 s	[mm]
Válvula descarga	12 s	[mm]
Entrada recipiente	12 s	[mm]
Salida recipiente	12 s	[mm]
Peso neto	51	[Kg]



Código: MF21673

DIMENSIONES (mm):

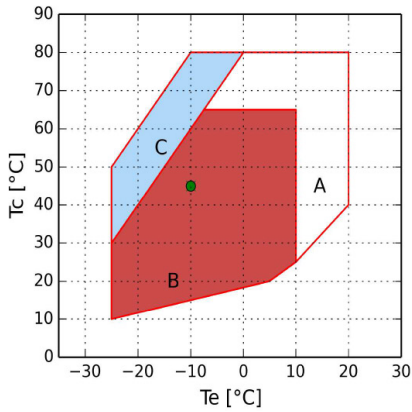


- RI – Entrada recipiente
- RO – Salida recipiente
- LSG – Visor nivel líquido
- SV – Válvula de seguridad

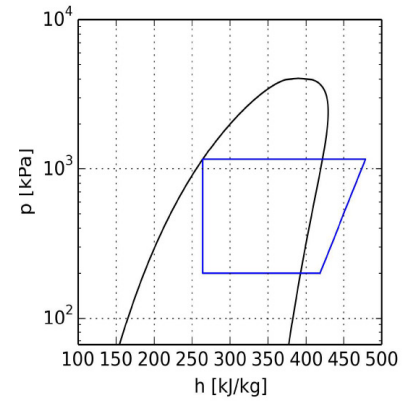
ENTRADA:

Modelo	RU-H151CC		
	R134a	R449A	R449A
Temperatura evaporación	-10 °C	-10 °C	-25 °C
Temperatura condensación	45 °C	45 °C	45 °C
Temperatura de referencia	Temperatura de rocío	Temperatura de rocío	Temperatura de rocío
Temperatura de aspiración	20 °C	20 °C	20 °C
Temp. salida evaporador	20 °C	20 °C	20 °C
Subenfriamiento líquido	0 K	0 K	0 K
Tensión / fases / frecuencia	380-420 V / 3 / 50 Hz	380-420 V / 3 / 50 Hz	380-420 V / 3 / 50 Hz

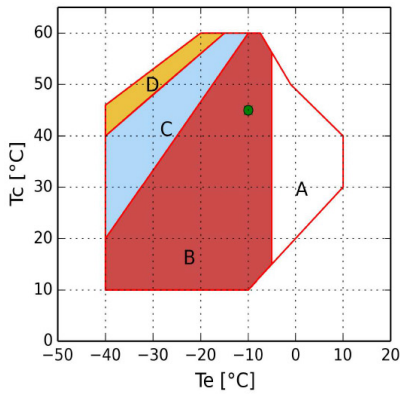
Temperatura de evaporación -10 °C R134a:



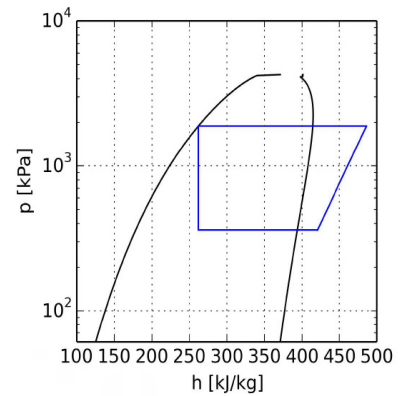
- A = Solamente para modelos "CC"
- B = Aplicación estándar
- C = Ventilador de culata o recalentamiento máx. 20K
- = Temperatura de rocío



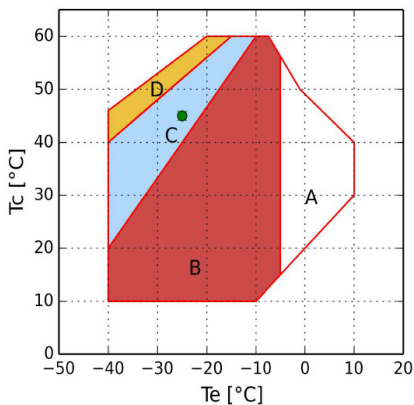
Temperatura de evaporación -10 °C R449A:



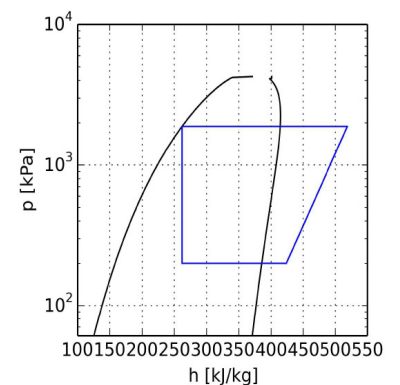
- A = Solamente para modelos "CC"
- B = Aplicación estándar
- C = Ventilador de culata o recalentamiento máx. 20 K
- D = Ventilador de culata con recalentamiento máx. 20K
- = Temperatura de rocío



Temperatura de evaporación -25 °C R449A:



- A = Solamente para modelos "CC"
- B = Aplicación estándar
- C = Ventilador de culata o recalentamiento máx. 20 K
- D = Ventilador de culata con recalentamiento máx. 20K
- = Temperatura de rocío



CÁLCULO DE PRESTACIONES:
Temperatura de evaporación -10 °C R134a:

R134a	Condiciones estándar	Al evaporado	Al Compresor
Potencia frigorífica	1730 W	1730 W	1730 W
Potencia absorbida	0,87 kW	0,87 kW	0,87 kW
Capacidad condensador	2,60 kW	2,60 kW	2,60 kW
COP	1,96	1,96	1,96
Caudal	40,3 Kg/h	40,3 Kg/h	40,3 Kg/h
Intensidad absorbida	2,1 A	2,1 A	2,1 A
Temperatura de descarga	105,3 °C	105,3 °C	105,3 °C
Intensidad máx. de funcionamiento	3,4 A	3,4 A	3,4 A
Intensidad rotor bloqueado	15,5 A	15,5 A	15,5 A

Temperatura de evaporación -10 °C R449A:

R449A	Condiciones estándar	Al evaporado	Al Compresor
Potencia frigorífica	3040 W	3040 W	3040 W
Potencia absorbida	1,46 kW	1,46 kW	1,46 kW
Capacidad condensador	4,49 kW	4,49 kW	4,49 kW
COP	2,08	2,08	2,08
Caudal	67,6 Kg/h	67,6 Kg/h	67,6 Kg/h
Intensidad absorbida	2,7 A	2,7 A	2,7 A
Temperatura de descarga	108,9 °C	108,9 °C	108,9 °C
Intensidad máx. de funcionamiento	3,4 A	3,4 A	3,4 A
Intensidad rotor bloqueado	15,5 A	15,5 A	15,5 A

Temperatura de evaporación -25 °C R449A:

R449A	Condiciones estándar	Al evaporado	Al Compresor
Potencia frigorífica	1430 W	1430 W	1430 W
Potencia absorbida	1,02 kW	1,02 kW	1,02 kW
Capacidad condensador	2,44 kW	2,44 kW	2,44 kW
COP	1,40	1,40	1,40
Caudal	30,8 Kg/h	30,8 Kg/h	30,8 Kg/h
Intensidad absorbida	2,2 A	2,2 A	2,2 A
Temperatura de descarga	136,6 °C	136,6 °C	136,6 °C
Intensidad máx. de funcionamiento	3,4 A	3,4 A	3,4 A
Intensidad rotor bloqueado	15,5 A	15,5 A	15,5 A