

UNIDAD CONDENSADORA REMOTA RU-H101CC

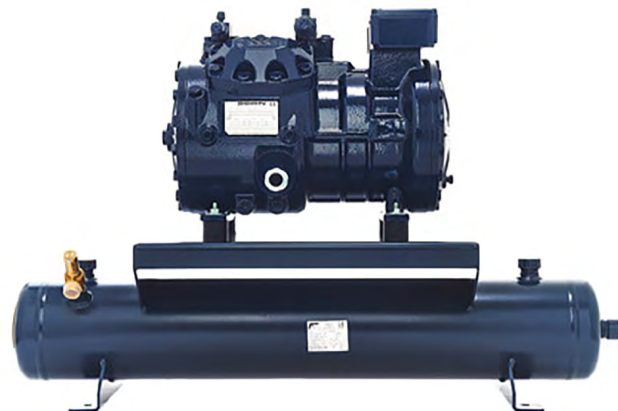


DESCRIPCIÓN:

Unidad compresora para condensador remoto, equipada con compresor semihermético Dorin, válvulas cierre, carga de aceite, receptor de líquido instalado en horizontal, con válvula de seguridad calibrada a 30 bares.

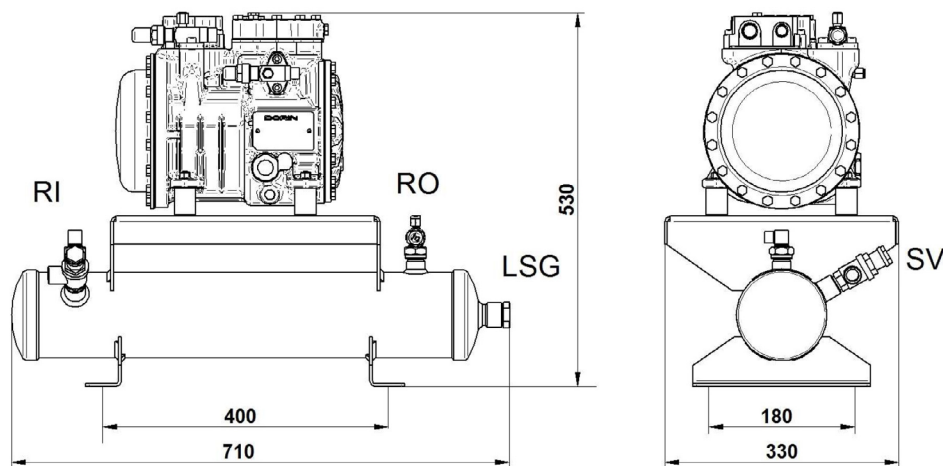
DATOS TÉCNICOS:

Modelo compresor	H101CC	
Desplazamiento @ 50 Hz	5,37	[m³/h]
Desplazamiento @ 60 Hz	6,44	[m³/h]
Volumen recipiente	6,6	[L]
Válvula aspiración	16 s	[mm]
Válvula descarga	12 s	[mm]
Entrada recipiente	12 s	[mm]
Salida recipiente	12 s	[mm]
Peso neto	50	[Kg]



Código: MF21671

DIMENSIONES (mm):

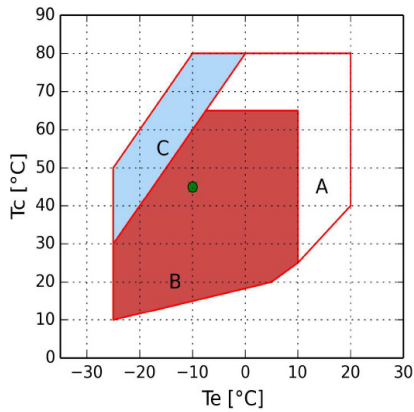


- RI – Entrada recipiente
- RO – Salida recipiente
- LSG – Visor nivel líquido
- SV – Válvula de seguridad

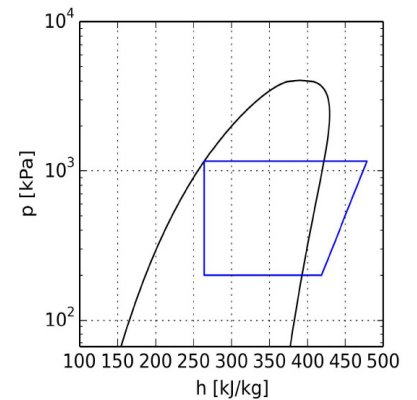
ENTRADA:

Modelo	RU-H101CC		
	R134a	R449A	R449A
Temperatura evaporación	-10 °C	-10 °C	-25 °C
Temperatura condensación	45 °C	45 °C	45 °C
Temperatura de referencia	Temperatura de rocío	Temperatura de rocío	Temperatura de rocío
Temperatura de aspiración	20 °C	20 °C	20 °C
Temp. salida evaporador	20 °C	20 °C	20 °C
Subenfriamiento líquido	0 K	0 K	0 K
Tensión / fases / frecuencia	380-420 V / 3 / 50 Hz	380-420 V / 3 / 50 Hz	380-420 V / 3 / 50 Hz

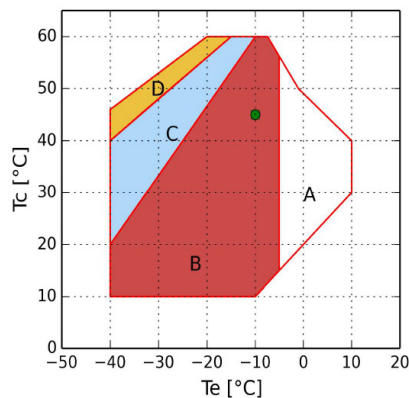
Temperatura de evaporación -10 °C R134a:



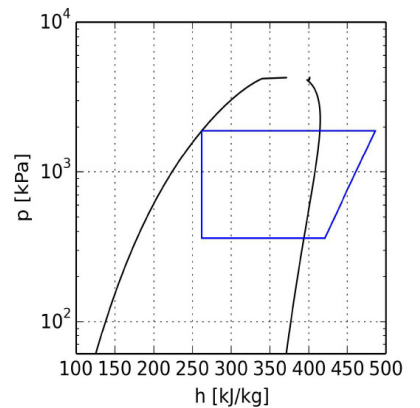
- A = Solamente para modelos "CC"
- B = Aplicación estándar
- C = Ventilador de culata o recalentamiento máx. 20K
- = Temperatura de rocío



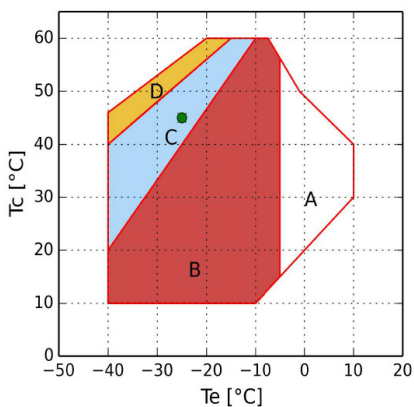
Temperatura de evaporación -10 °C R449A:



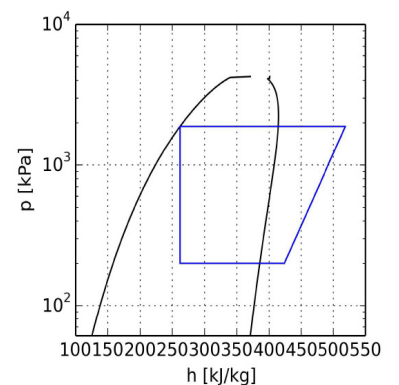
- A = Solamente para modelos "CC"
- B = Aplicación estándar
- C = Ventilador de culata o recalentamiento máx. 20 K
- D = Ventilador de culata con recalentamiento máx. 20K
- = Temperatura de rocío



Temperatura de evaporación -25 °C R449A:



- A = Solamente para modelos "CC"
- B = Aplicación estándar
- C = Ventilador de culata o recalentamiento máx. 20 K
- D = Ventilador de culata con recalentamiento máx. 20K
- = Temperatura de rocío



CÁLCULO DE PRESTACIONES:
Temperatura de evaporación -10 °C R134a:

R134a	Condiciones estándar	Al evaporado	Al Compresor
Potencia frigorífica	1370 W	1370 W	1370 W
Potencia absorbida	0,70 kW	0,70 kW	0,70 kW
Capacidad condensador	2,06 kW	2,06 kW	2,06 kW
COP	1,94	1,94	1,94
Caudal	31,8 kg/h	31,8 kg/h	31,8 kg/h
Intensidad absorbida	1,8 A	1,8 A	1,8 A
Temperatura de descarga	106,3 °C	106,3 °C	106,3 °C
Intensidad máx. de funcionamiento	2,9 A	2,9 A	2,9 A
Intensidad rotor bloqueado	13,8 A	13,8 A	13,8 A

Temperatura de evaporación -10 °C R449A:

R449A	Condiciones estándar	Al evaporado	Al Compresor
Potencia frigorífica	2550 W	2550 W	2550 W
Potencia absorbida	1,24 kW	1,24 kW	1,24 kW
Capacidad condensador	3,78 kW	3,78 kW	3,78 kW
COP	2,05	2,05	2,05
Caudal	56,7 kg/h	56,7 kg/h	56,7 kg/h
Intensidad absorbida	2,4 A	2,4 A	2,4 A
Temperatura de descarga	109,7 °C	109,7 °C	109,7 °C
Intensidad máx. de funcionamiento	2,9 A	2,9 A	2,9 A
Intensidad rotor bloqueado	13,8 A	13,8 A	13,8 A

Temperatura de evaporación -25 °C R449A:

R449A	Condiciones estándar	Al evaporado	Al Compresor
Potencia frigorífica	1180 W	1180 W	1180 W
Potencia absorbida	0,85 kW	0,85 kW	0,85 kW
Capacidad condensador	2,02 kW	2,02 kW	2,02 kW
COP	1,38	1,38	1,38
Caudal	25,3 kg/h	25,3 kg/h	25,3 kg/h
Intensidad absorbida	1,9 A	1,9 A	1,9 A
Temperatura de descarga	137,5 °C	137,5 °C	137,5 °C
Intensidad máx. de funcionamiento	2,9 A	2,9 A	2,9 A
Intensidad rotor bloqueado	13,8 A	13,8 A	13,8 A