

# UNIDAD CONDENSADORA REMOTA RU-H80CS

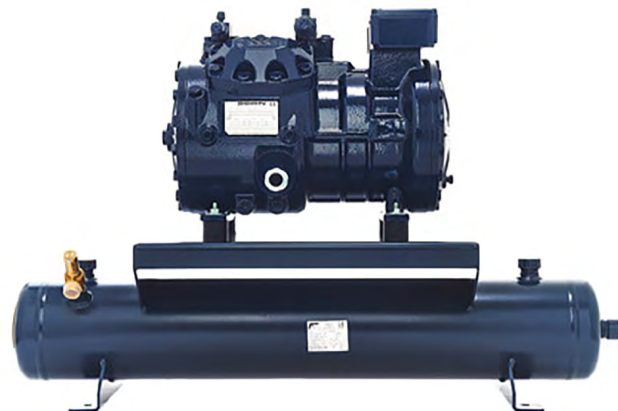


## DESCRIPCIÓN:

Unidad compresora para condensador remoto, equipada con compresor semihermético Dorin, válvulas cierre, carga de aceite, receptor de líquido instalado en horizontal, con válvula de seguridad calibrada a 30 bares.

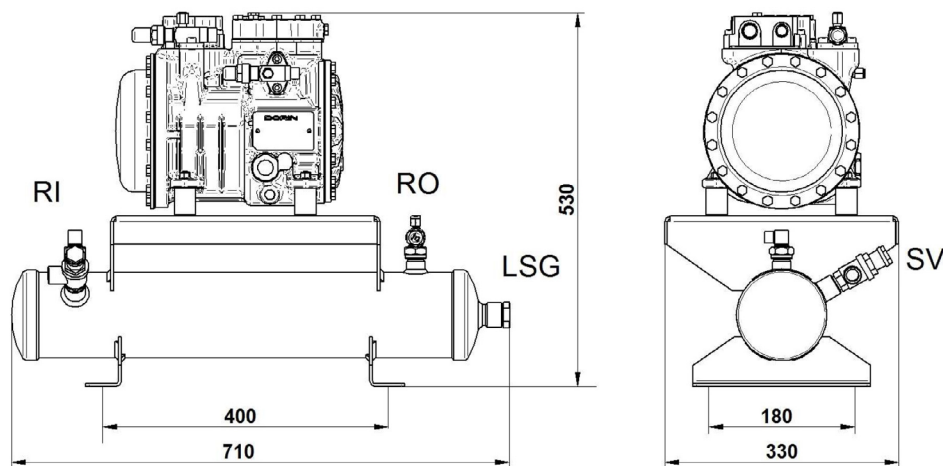
## DATOS TÉCNICOS:

Modelo compresor	RU-H80CS	
Desplazamiento @ 50 Hz	5,37	[m³/h]
Desplazamiento @ 60 Hz	6,44	[m³/h]
Volumen recipiente	6,6	[L]
Válvula aspiración	16 s	[mm]
Válvula descarga	12 s	[mm]
Entrada recipiente	12 s	[mm]
Salida recipiente	12 s	[mm]
Peso neto	49	[Kg]



**Código: MF21670**

## DIMENSIONES (mm):

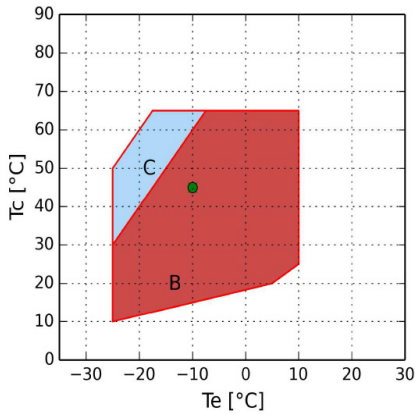


- RI – Entrada recipiente
- RO – Salida recipiente
- LSG – Visor nivel líquido
- SV – Válvula de seguridad

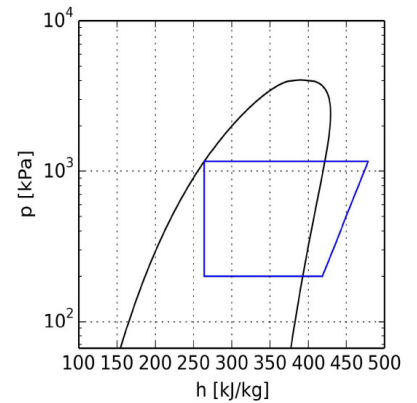
## ENTRADA:

Modelo	RU-H80CS		
Refrigerante	R134a	R449A	R449A
Temperatura evaporación	-10 °C	-10 °C	-25 °C
Temperatura condensación	45 °C	45 °C	45 °C
Temperatura de referencia	Temperatura de rocío	Temperatura de rocío	Temperatura de rocío
Temperatura de aspiración	20 °C	20 °C	20 °C
Temp. salida evaporador	20 °C	20 °C	20 °C
Subenfriamiento líquido	0 K	0 K	0 K
Tensión / fases / frecuencia	380-420 V / 3 / 50 Hz	380-420 V / 3 / 50 Hz	380-420 V / 3 / 50 Hz

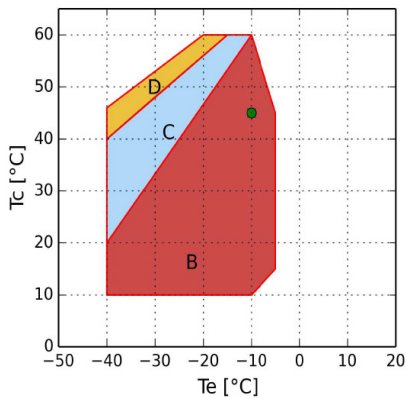
**Temperatura de evaporación -10 °C R134a:**



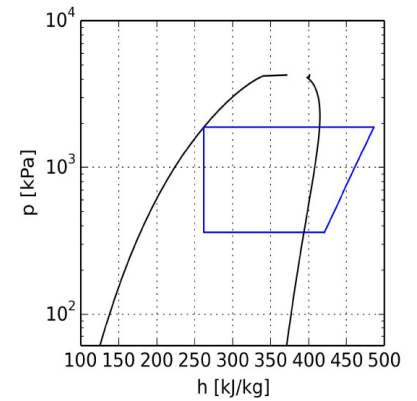
- B = Aplicación estándar
- C = Ventilador de culata o recalentamiento máx. 20K
- = Temperatura de rocío



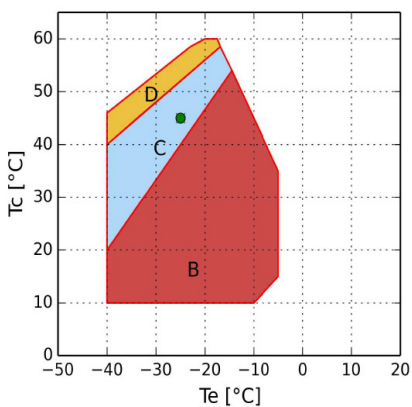
**Temperatura de evaporación -10 °C R449A:**



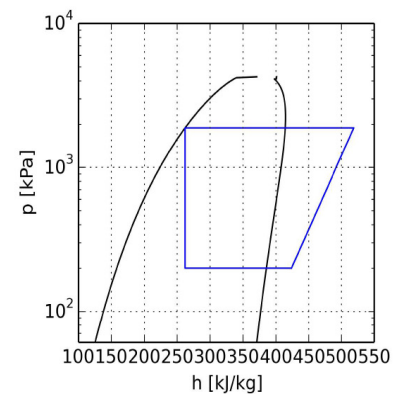
- B = Aplicación estándar
- C = Ventilador de culata o recalentamiento máx. 20 K
- D = Ventilador de culata con recalentamiento máx. 20K
- = Temperatura de rocío



**Temperatura de evaporación -25 °C R449A:**



- B = Aplicación estándar
- C = Ventilador de culata o recalentamiento máx. 20 K
- D = Ventilador de culata con recalentamiento máx. 20K
- = Temperatura de rocío



**CÁLCULO DE PRESTACIONES:**
**Temperatura de evaporación -10 °C R134a:**

R134a	Condiciones estándar	Al evaporado	Al Compresor
Potencia frigorífica	1380 W	1380 W	1380 W
Potencia absorbida	0,72 kW	0,72 kW	0,72 kW
Capacidad condensador	2,10 kW	2,10 kW	2,10 kW
COP	1,91	1,91	1,91
Caudal	32,2 kg/h	32,2 kg/h	32,2 kg/h
Intensidad absorbida	1,7 A	1,7 A	1,7 A
Temperatura de descarga	107,3 °C	107,3 °C	107,3 °C
Intensidad máx. de funcionamiento	2,4 A	2,4 A	2,4 A
Intensidad rotor bloqueado	11,1 A	11,1 A	11,1 A

**Temperatura de evaporación -10 °C R449A:**

R449A	Condiciones estándar	Al evaporado	Al Compresor
Potencia frigorífica	2510 W	2510 W	2510 W
Potencia absorbida	1,26 kW	1,26 kW	1,26 kW
Capacidad condensador	3,77 kW	3,77 kW	3,77 kW
COP	1,98	1,98	1,98
Caudal	55,9 kg/h	55,9 kg/h	55,9 kg/h
Intensidad absorbida	2,3 A	2,3 A	2,3 A
Temperatura de descarga	111,5 °C	111,5 °C	111,5 °C
Intensidad máx. de funcionamiento	2,4 A	2,4 A	2,4 A
Intensidad rotor bloqueado	11,1 A	11,1 A	11,1 A

**Temperatura de evaporación -25 °C R449A:**

R449A	Condiciones estándar	Al evaporado	Al Compresor
Potencia frigorífica	1210 W	1210 W	1210 W
Potencia absorbida	0,87 kW	0,87 kW	0,87 kW
Capacidad condensador	2,07 kW	2,07 kW	2,07 kW
COP	1,38	1,38	1,38
Caudal	26,3 kg/h	26,3 kg/h	26,3 kg/h
Intensidad absorbida	1,8 A	1,8 A	1,8 A
Temperatura de descarga	136,8 °C	136,8 °C	136,8 °C
Intensidad máx. de funcionamiento	2,4 A	2,4 A	2,4 A
Intensidad rotor bloqueado	11,1 A	11,1 A	11,1 A