

UNIDAD CONDENSADORA REMOTA RU-H80CC



DESCRIPCIÓN:

Unidad compresora para condensador remoto, equipada con compresor semihermético Dorin, válvulas cierre, carga de aceite, receptor de líquido instalado en horizontal, con válvula de seguridad calibrada a 30 bares.

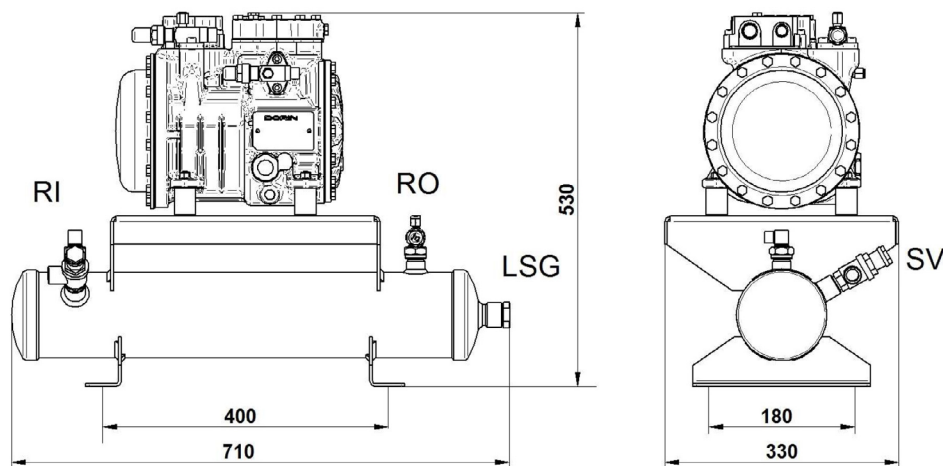
DATOS TÉCNICOS:

Modelo compresor	H80CC	
Desplazamiento @ 50 Hz	4,42	[m³/h]
Desplazamiento @ 60 Hz	5,3	[m³/h]
Volumen recipiente	6,6	[L]
Válvula aspiración	12 s	[mm]
Válvula descarga	12 s	[mm]
Entrada recipiente	12 s	[mm]
Salida recipiente	12 s	[mm]
Peso neto	49	[Kg]



Código: MF21669

DIMENSIONES (mm):

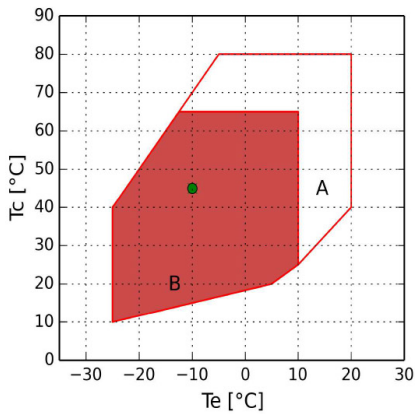


RI – Entrada recipiente
RO – Salida recipiente
LSG – Visor nivel líquido
SV – Válvula de seguridad

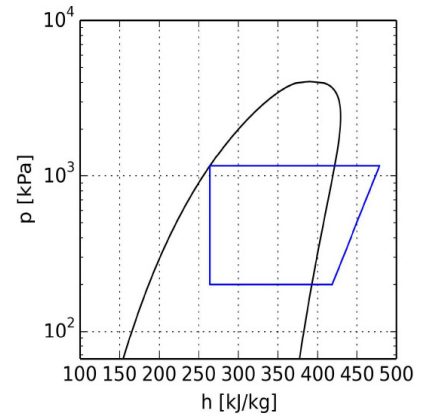
ENTRADA:

Modelo	RU-H80CC		
Refrigerante	R134a	R449A	R449A
Temperatura evaporación	-10 °C	-10 °C	-25 °C
Temperatura condensación	45 °C	45 °C	45 °C
Temperatura de referencia	Temperatura de rocío	Temperatura de rocío	Temperatura de rocío
Temperatura de aspiración	20 °C	20 °C	20 °C
Temp. salida evaporador	20 °C	20 °C	20 °C
Subenfriamiento líquido	0 K	0 K	0 K
Tensión / fases / frecuencia	380-420 V / 3 / 50 Hz	380-420 V / 3 / 50 Hz	380-420 V / 3 / 50 Hz

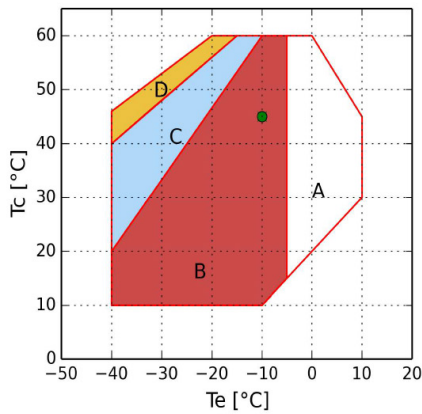
Temperatura de evaporación -10 °C R134a:



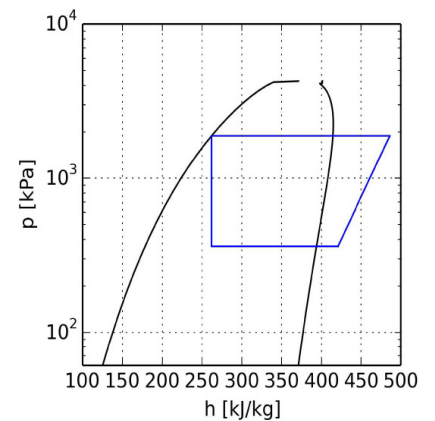
- A = Solamente para modelos "CC"
- B = Aplicación estándar
- = Temperatura de rocío



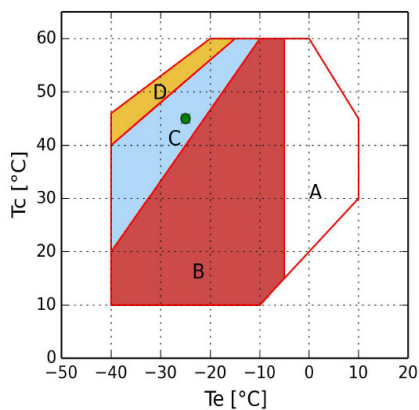
Temperatura de evaporación -10 °C R449A:



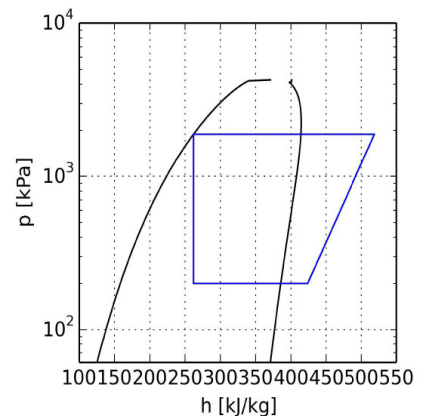
- A = Solamente para modelos "CC"
- B = Aplicación estándar
- C = Ventilador de culata o recalentamiento más. 20 K
- = Temperatura de rocío



Temperatura de evaporación -25 °C R449A:



- A = Solamente para modelos "CC"
- B = Aplicación estándar
- C = Ventilador de culata o recalentamiento más. 20 K
- = Temperatura de rocío



CÁLCULO DE PRESTACIONES:
Temperatura de evaporación -10 °C R134a:

R134a	Condiciones estándar	Al evaporado	Al Compresor
Potencia frigorífica	1100 W	1100 W	1100 W
Potencia absorbida	0,59 kW	0,59 kW	0,59 kW
Capacidad condensador	1,69 kW	1,69 kW	1,69 kW
COP	1,87	1,87	1,87
Caudal	25,7 Kg/h	25,7 Kg/h	25,7 Kg/h
Intensidad absorbida	1,6 A	1,6 A	1,6 A
Temperatura de descarga	108,3 °C	108,3 °C	108,3 °C
Intensidad máx. de funcionamiento	2,4 A	2,4 A	2,4 A
Intensidad rotor bloqueado	11,1 A	11,1 A	11,1 A

Temperatura de evaporación -10 °C R449A:

R449A	Condiciones estándar	Al evaporado	Al Compresor
Potencia frigorífica	1980 W	1980 W	1980 W
Potencia absorbida	0,97 kW	0,97 kW	0,97 kW
Capacidad condensador	2,95 kW	2,95 kW	2,95 kW
COP	2,03	2,03	2,03
Caudal	44 Kg/h	44 Kg/h	44 Kg/h
Intensidad absorbida	2 A	2 A	2 A
Temperatura de descarga	11,04 °C	11,04 °C	11,04 °C
Intensidad máx. de funcionamiento	2,4 A	2,4 A	2,4 A
Intensidad rotor bloqueado	11,1 A	11,1 A	11,1 A

Temperatura de evaporación -25 °C R449A:

R449A	Condiciones estándar	Al evaporado	Al Compresor
Potencia frigorífica	930 W	930 W	930 W
Potencia absorbida	0,67 kW	0,67 kW	0,67 kW
Capacidad condensador	1,59 kW	1,59 kW	1,59 kW
COP	1,39	1,39	1,39
Caudal	20,1 Kg/h	20,1 Kg/h	20,1 Kg/h
Intensidad absorbida	1,6 A	1,6 A	1,6 A
Temperatura de descarga	136,9 °C	136,9 °C	136,9 °C
Intensidad máx. de funcionamiento	2,4 A	2,4 A	2,4 A
Intensidad rotor bloqueado	11,1 A	11,1 A	11,1 A